



令和4年7月15日(金)  
国土交通省関東地方整備局  
常陸河川国道事務所

## 記者発表資料

# 那珂川濁水調整協議会の開催結果について

### 1. 開催状況

日時 : 令和4年7月13日

協議会構成 : 国土交通省関東地方整備局常陸河川国道事務所、茨城県、栃木県、大洗町、ひたちなか市、水戸市、那珂市、城里町、常陸大宮市、茨城町、茂木町、那須烏山市、那珂川町、大田原市、那須塩原市、那須町、さくら市、矢板市及び塩谷町

開催の目的 : 平年よりも早く梅雨明けしたことから、今後の降雨によっては濁水が見込まれるため、河川管理者、県及び沿川自治体により今後の対応について協議しました。

### 2. 開催結果

別紙のとおり

※常陸河川国道事務所ホームページにおいて、那珂川・久慈川のリアルタイム流量及び雨量の情報を提供しております。

[https://www.ktr.mlit.go.jp/hitachi/bousai2/web\\_pub/telemMap/10101\\_10\\_1.html](https://www.ktr.mlit.go.jp/hitachi/bousai2/web_pub/telemMap/10101_10_1.html)

#### 発表記者クラブ

竹芝記者クラブ・神奈川建設記者会・茨城県政記者クラブ  
栃木県政記者クラブ

#### 問い合わせ先

国土交通省 関東地方整備局 常陸河川国道事務所  
茨城県水戸市千波町1962-2 電話 029-240-4061(代表)

副所長	堀内 輝亮
占用調整課長	のとや かせい 能登谷 哉生

## 那珂川渇水調整協議会の議事概要

### 1. 那珂川の小雨に伴う取水の影響について

- (1) 6月の流域平均降水量は111mm（近年10年平均172mmの約65%）  
7月1日から11日までの累加降水量は14mmと少ない状況となっている。
- (2) 7月12日午前9時現在 那珂川の基準地点である野口地点の流量は32m<sup>3</sup>/sであり、基準流量31m<sup>3</sup>/sを上回っているものの、最下流の利水者では塩水遡上により取水に影響が発生している。

### 2. 天候の見通し

気象庁発表の気象情報（1か月予報：7月9日～8月8日）によると、降水量について、「少ない」の確率は30%、「平年並」の確率は30%、「多い」の確率は40%となっている。

### 3. 今後の対応

- (1) 最下流の干波湖土地改良区は、取水を確保するため上流において振替取水を行う。
- (2) 各利水者は、相互に協力し円滑な水運用が図られるよう、最大限の努力を行う。
- (3) 今後、さらに流況が悪化し、改めて当協議会の開催が必要となった場合は、土日祝日であっても、対応について協議する。
- (4) 茨城県及び栃木県は、河川管理者と協力し利水施設管理者に対し、取水量の管理の徹底を呼びかける。
- (5) 必要に応じて節水と水質汚濁の防止について、関係住民にチラシ、パンフレット、広報車等により呼びかけを行う。  
大口需要者に対しても必要に応じて節水の協力要請を行う。



那珂川の状況（7月12日 午前9時時点）

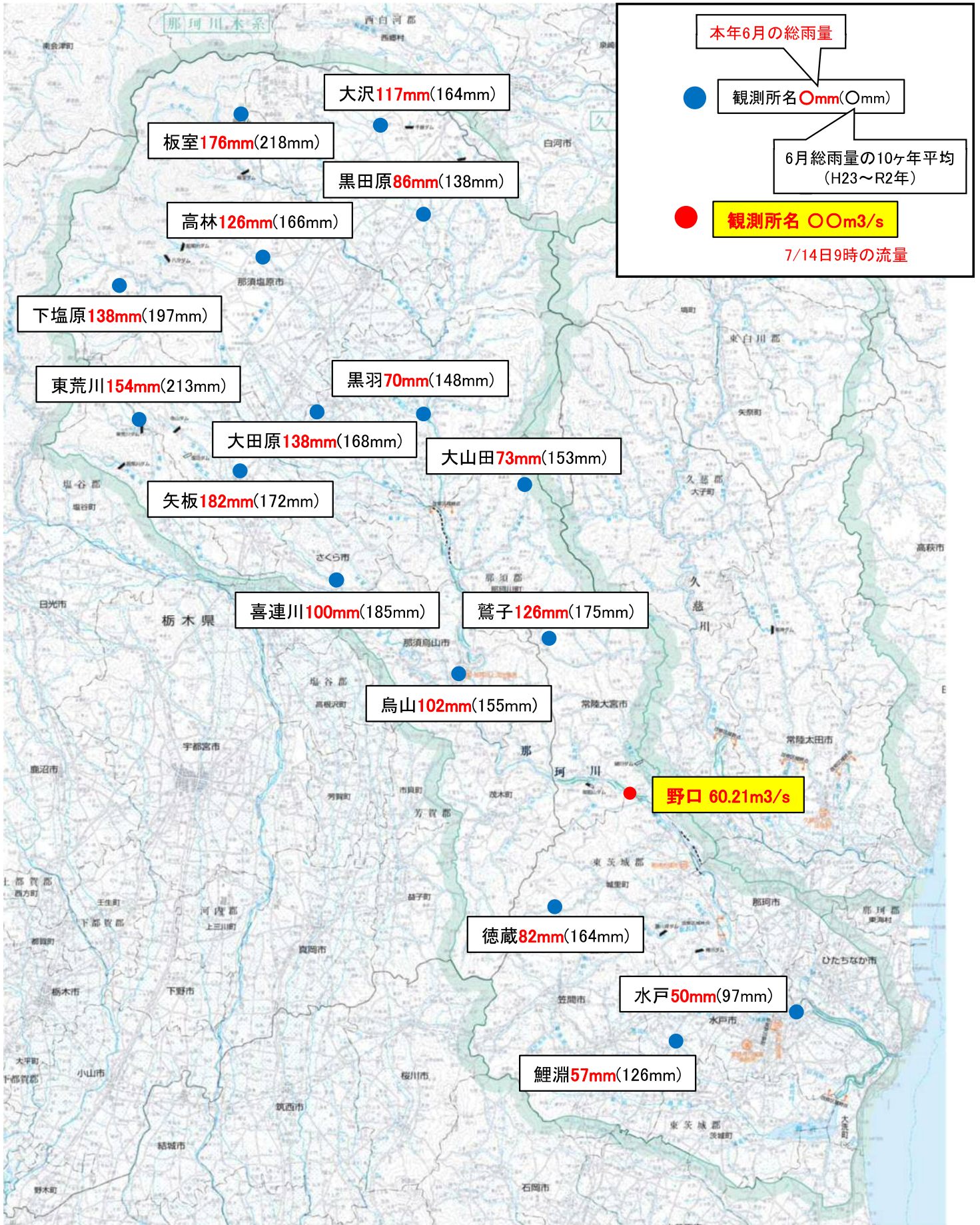


平常時



# 那珂川水系雨量・流量状況図

凡 例



※本年の雨量・流量データは速報値であり、今後の調査により数値が変更となる場合があります。

# 那珂川流域の降雨状況

流域平均雨量 (mm)

(速報値)

年	1月	2月	3月	4月	5月	6月	7月	8月	9月	10月	11月	12月	合計
10ヶ年平均	32	35	97	127	124	172	199	188	198	173	63	47	1,455
平成30年	35	8	174	96	147	67	144	198	212	83	32	22	1,218
平成31年	3	25	74	95	143	260	209	139	116	427	81	30	1,602
令和2年	84	24	92	161	117	202	260	87	156	107	13	7	1,310
令和3年	17	43	159	121	126	163	252	309	142	101	92	101	1,626
令和4年	14	32	66	114	156	111	35						528
平均値に対する割合(%)	43.8%	91.4%	68.0%	89.8%	125.8%	64.5%	17.6%						

※10ヶ年平均は、H24年からR3年の流域平均雨量の各月の平均値。

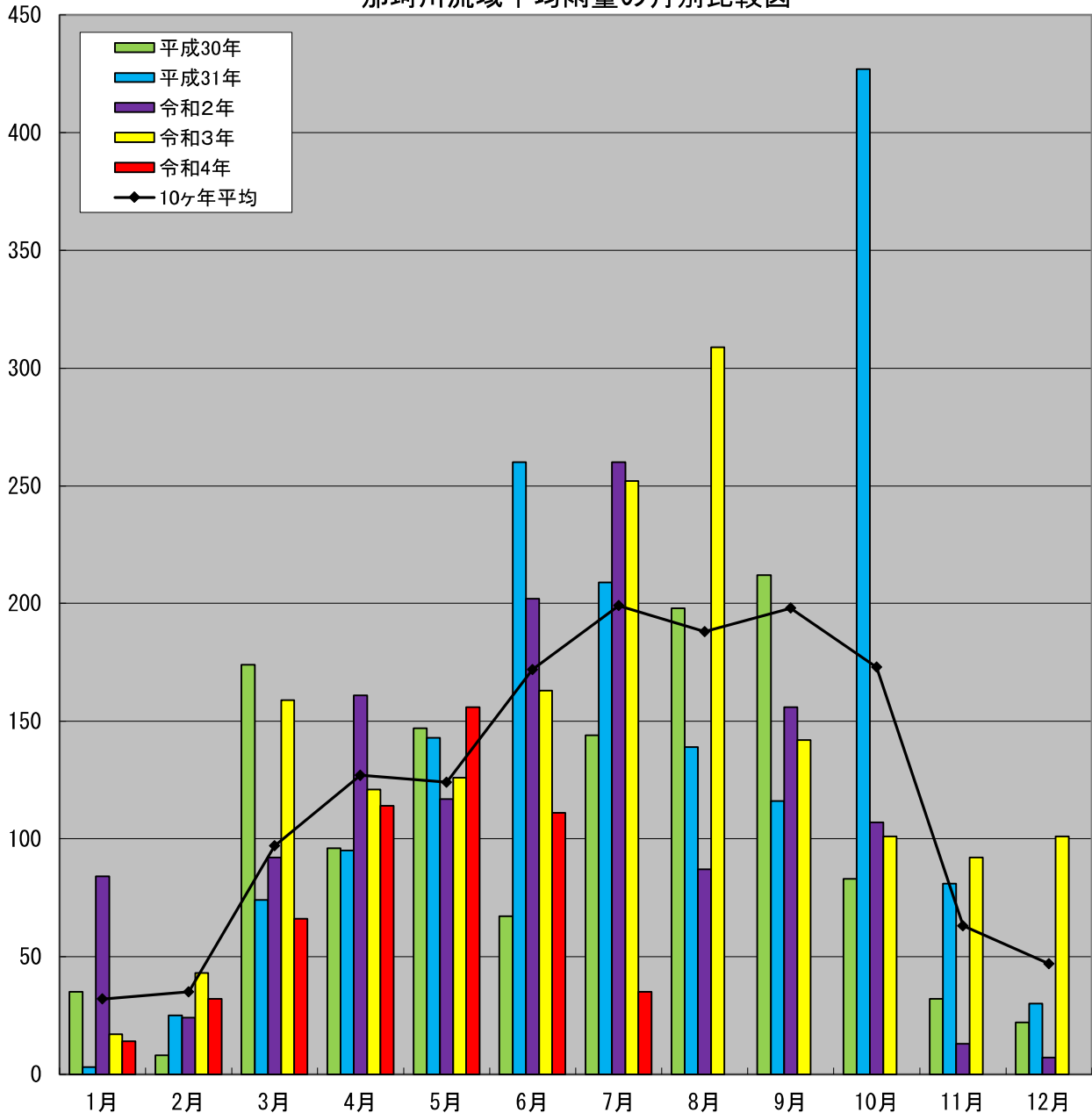
※表の数値は1ヶ月の合計雨量(統一河川情報データ(速報値)より)。

※令和4年7月の流域平均雨量は7月13日現在の値。

7月13日現在

雨量(mm)

那珂川流域平均雨量の月別比較図



※雨量データは速報値であり、今後の調査により数値が変更となる場合があります。



# 那珂川流域(野口)の流況

野口流量(m<sup>3</sup>/s)

(速報値)

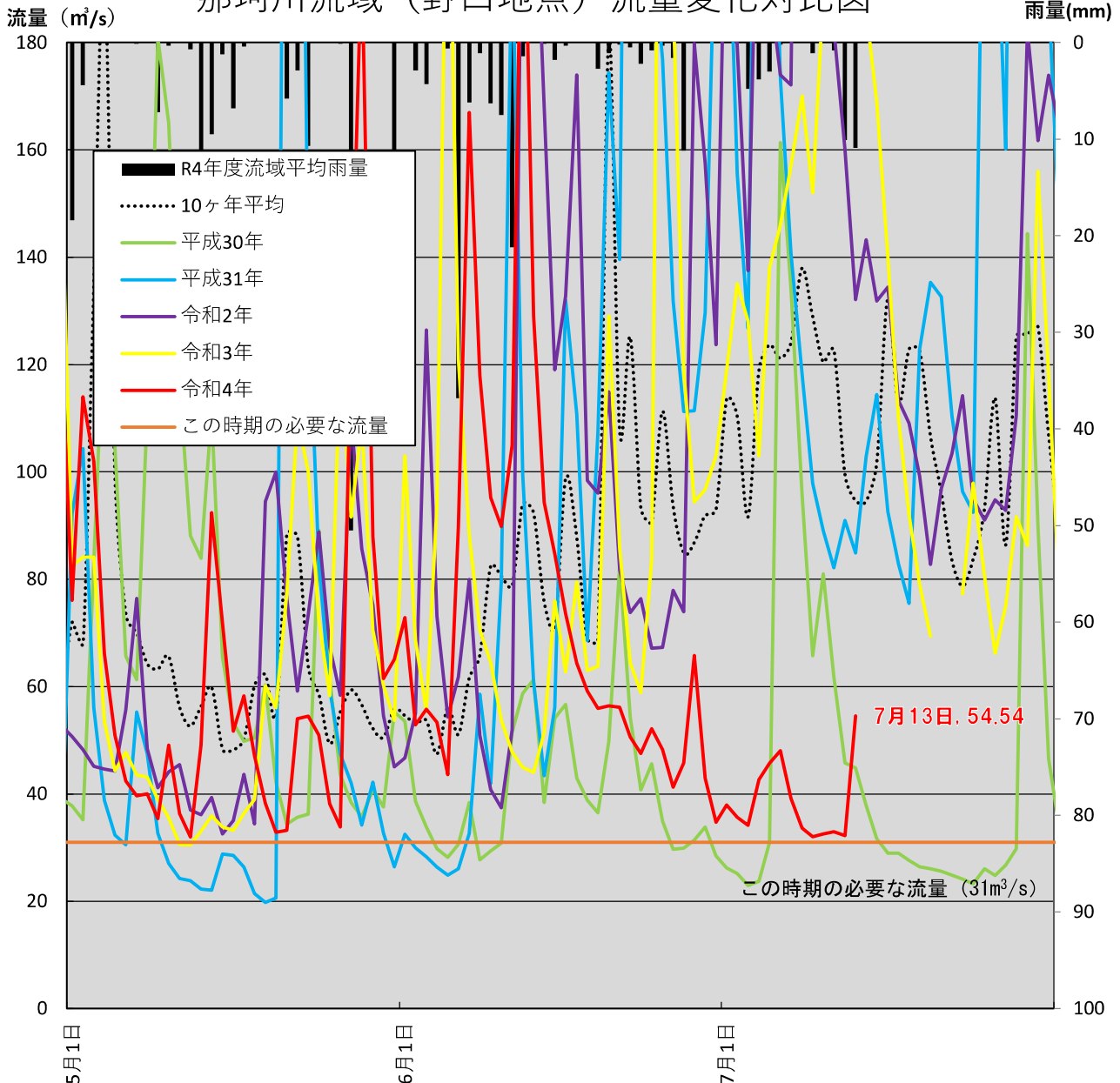
年	1月	2月	3月	4月	5月	6月	7月	8月	9月	10月	11月	12月	平均
10ヶ年平均	39.52	36.12	54.83	55.89	68.74	83.37	110.65	109.67	129.56	110.89	66.83	51.70	76.48
平成30年	41.51	32.61	101.28	48.82	71.15	41.37	48.80	87.77	114.79	105.27	46.44	34.78	64.55
平成31年	28.67	25.47	34.31	20.31	61.29	106.61	149.47	104.35	97.05	190.43	102.74	58.31	81.58
令和2年	54.51	43.25	46.48	81.00	57.79	100.22	155.04	82.76	105.34	66.70	42.04	31.98	72.26
令和3年	30.03	32.58	54.76	43.57	60.40	93.77	138.45	165.09	121.09	62.02	57.02	67.20	77.17
令和4年	34.66	27.99	36.60	42.25	62.20	75.67	38.57						
平均値に対する割合(%)	87.7%	77.5%	66.8%	75.6%	90.5%	90.8%	34.9%						

※表の数値は1ヶ月の平均流量。

※令和4年7月の流域平均雨量は7月13日現在の値。

7月13日現在

## 那珂川流域(野口地点) 流量変化対比図



※R2までは水文水質データベースの日流量、以降は統一河川情報(速報値)の日流量による。

※雨量データおよびR3以降の日流量データは速報値であり、今後の調査により数値が変更となる場合があります。

※「この時期の必要な流量」は渇水の目安となる流量。