

R3国道357号有明立体（海側）下部工事 現場状況報告 （令和4年5月度）

施工前状況

凡例



① UP11橋脚



② UP10橋脚



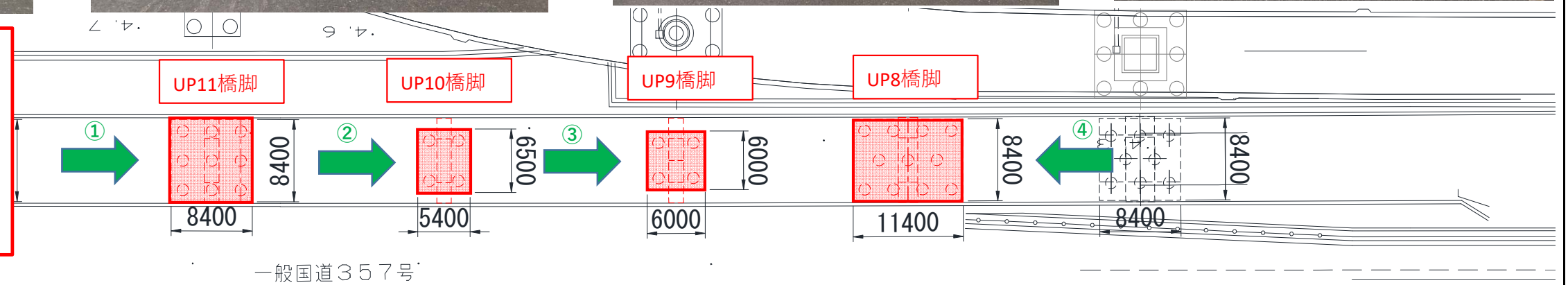
③ UP9橋脚



④ UP8橋脚



- UP8橋脚 底版部コンクリート打設完了
- UP9橋脚 杭頭処理完了
- UP10橋脚 2次掘削
- UP11橋脚 鋼矢板打設完了



令和4年5月20日までの状況

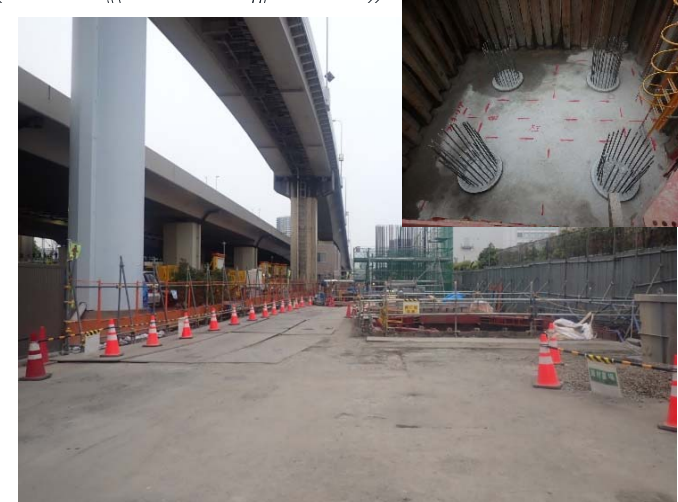
① UP11橋脚



② UP10橋脚



③ UP9橋脚



④ UP8橋脚

