



令和4年2月14日（月）
国土交通省 関東地方整備局
甲府河川国道事務所
国土交通省 中部地方整備局
静岡国道事務所

記者発表資料



国道139号 道の駅なるさわ～朝霧さわやかパーキング
において実施していたタイヤチェックを終了します。

【第2報（終報）】

降雪に伴い、2月13日（日）17時15分から実施していた国道139号道の駅なるさわ～朝霧さわやかパーキング間でのタイヤチェックについて、降雪が落ち着き、除雪作業が完了したため、2月14日（月）10時30分をもってタイヤチェックを終了しました。ご協力ありがとうございました。

《終了箇所》

国道139号

やまなしけん みなみつるぐん なるさわむら

山梨県南都留郡鳴沢村（道の駅なるさわ）～

しずおかけん ふじのみやし ふもと

静岡県富士宮市麓（朝霧さわやかパーキング）(L=15.0km)

《チェック終了》

令和4年2月14日（月） 10時30分

引き続き、降雪が見込まれる場合には、冬用タイヤの装着とチェーンの携行・早めの装着をお願いします。

発表記者クラブ

竹芝記者クラブ、神奈川建設記者会、山梨県政記者クラブ、静岡県政記者クラブ

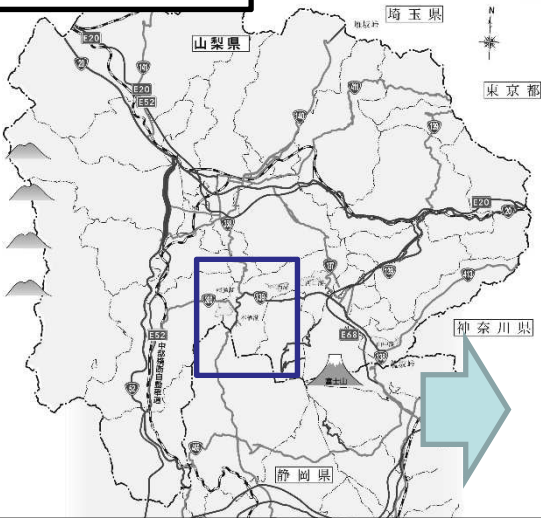
問い合わせ先

国土交通省関東地方整備局 副所長（道）	松澤	甲府河川国道事務所 尚利（まつさわ なおとし）	055-253-5684
計画課長	三森	基裕（みつもり もとひろ）	同上
国土交通省中部地方整備局 災害対策支部	広報担当	静岡国道事務所	054-250-8923

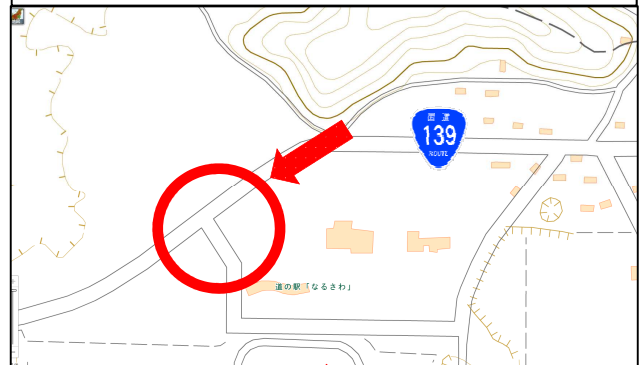
国道139号のタイヤチェック終了箇所

別紙

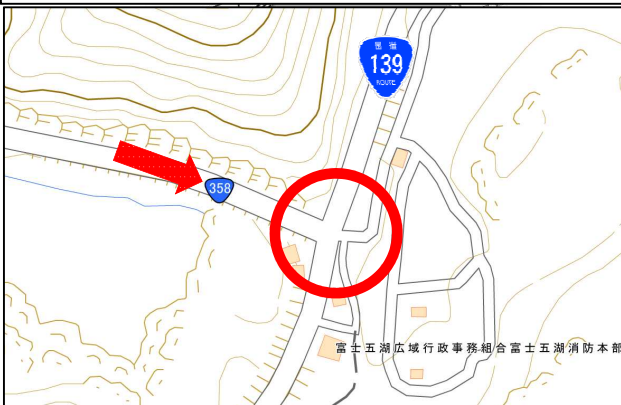
位置図



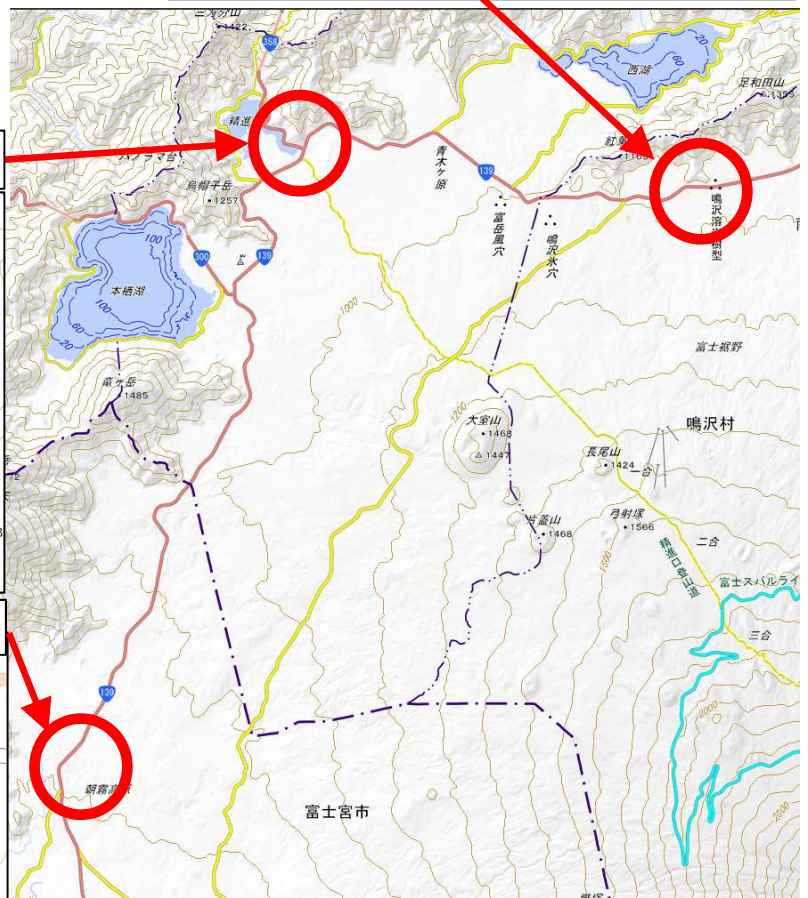
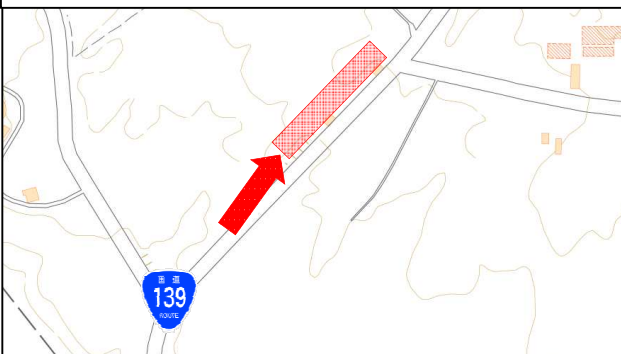
タイヤチェック箇所(道の駅なるさわ)



タイヤチェック箇所(赤池交差点)



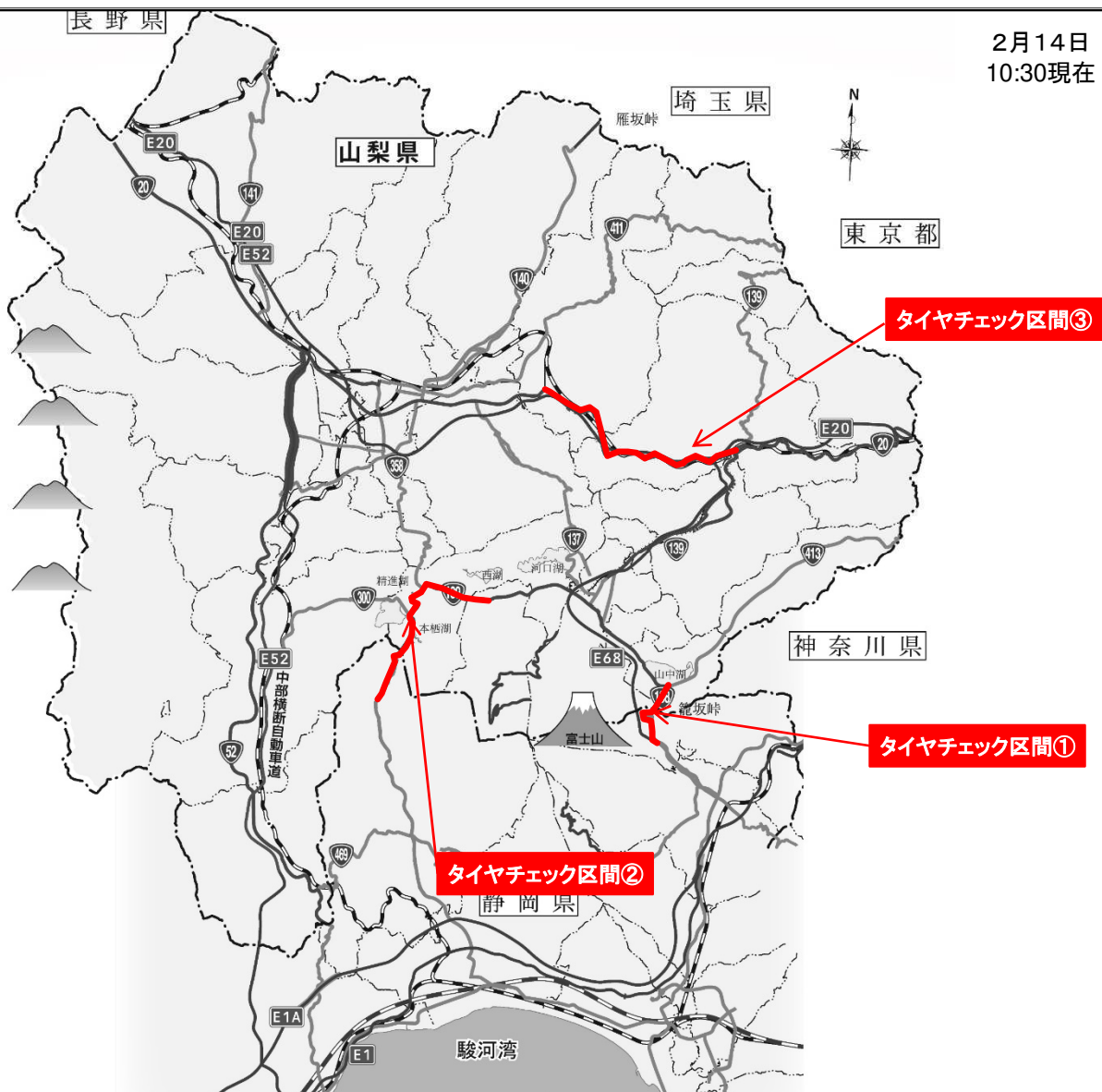
タイヤチェック箇所(朝霧さわやかパーキング)



道路情報は下記サイトにて確認できます。

- 山梨県側の情報：甲府河川国道事務所のホームページ、ツイッター
ホームページ：<https://www.ktr.mlit.go.jp/koufu/>
公式ツイッター：https://twitter.com/mlit_kofu
- 静岡県側の情報：静岡国道事務所のホームページ、ツイッター
ホームページ：<https://www.cbr.mlit.go.jp/shizukoku/>
公式ツイッター：https://twitter.com/mlit_shizukoku

山梨県内の国道20号・国道52号・国道138号・国道139号 中部横断自動車道の通行規制状況



<タイヤチェック実施区間>

No.	路線名	タイヤチェック区間	チェック開始	チェック終了
①	国道138号	山梨県南都留郡山中湖村平野(旭日丘交差点) ～静岡県駿東郡小山町字御登口(道の駅すばしり交差点)	2月13日 17:15	2月14日 9:30
②	国道139号	山梨県南都留郡鳴沢村(道の駅なるさわ) ～静岡県富士宮市麓(朝霧さわやかパーキング)	2月13日 17:15	2月14日 10:30
③	国道20号	山梨県大月市駒橋2丁目(駒橋交差点) ～山梨県甲州市勝沼町(柏尾交差点)	2月13日 18:45	2月14日 7:30