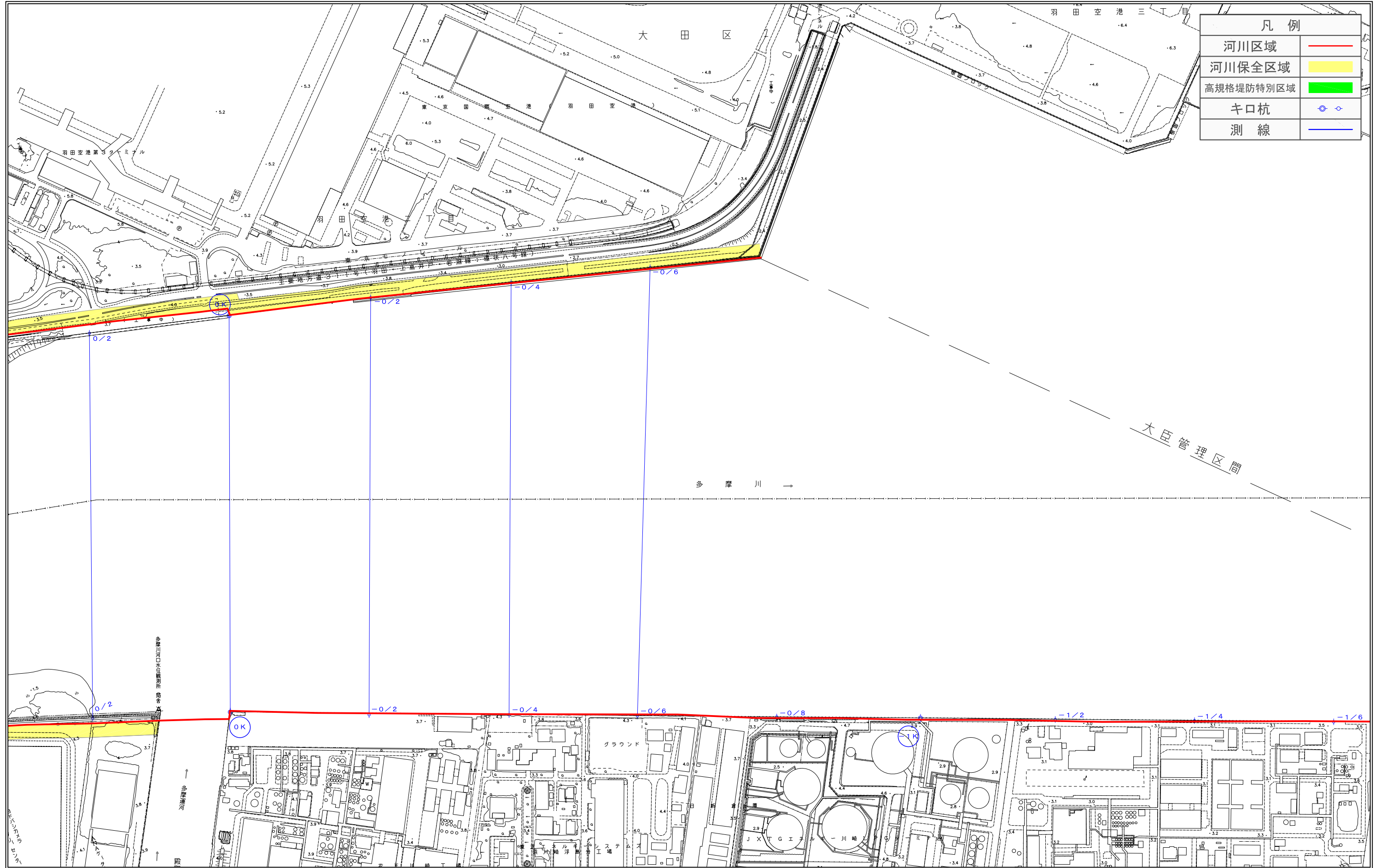


多摩川 河川区域・河川保全区域平面図（2）

*本図面は、令和4年1月に作成したものです。
 *本図面の下図は、令和2年6月時点のものです。そのため、本図面の
 下図と現況が異なっている場合がありますのでご了承ください。



凡例	
河川区域	—
河川保全区域	
高規格堤防特別区域	
キ口杭	○ ○
測線	—

1 : 2,500



*本図面は縮小図のため、縮尺の表示とは異なります。
 *河川区域・河川保全区域平面図はあくまで参考図です。
 *本図面に関する正確な情報は各担当出張所にご確認下さい。
 *本図面は土地の境界を示すものではありません。