



令和4年2月13日(日)  
国土交通省 関東地方整備局  
甲府河川国道事務所  
国土交通省 中部地方整備局  
静岡国道事務所

記者発表資料



国道139号 道の駅なるさわあさぎり～朝霧さわやかパーキング  
において、タイヤチェックを実施しています。

【第1報】

富士山周辺では、降雪が観測されています。この降雪により、車両の立ち往生等による大規模な交通障害の発生を未然に防ぎ、道路ネットワーク機能への影響を少なくするため、以下の区間でタイヤチェックを実施しています。

《実施箇所》

国道139号

山梨県南都留郡鳴沢村やまなしけん みなみつるぐん なるさわむら（道の駅なるさわ）～

静岡県富士宮市麓しずおかけん ふじのみやし ふもと（朝霧さわやかパーキング）(L=15.0km)

《チェック開始》

令和4年2月13日(日) 17時15分～

不要不急の外出はさけていただくとともに、やむを得ず運転する場合には、冬用タイヤやタイヤチェーンを装着していただきますようお願いします。

発表記者クラブ

竹芝記者クラブ、神奈川建設記者会、山梨県政記者クラブ、静岡県政記者クラブ

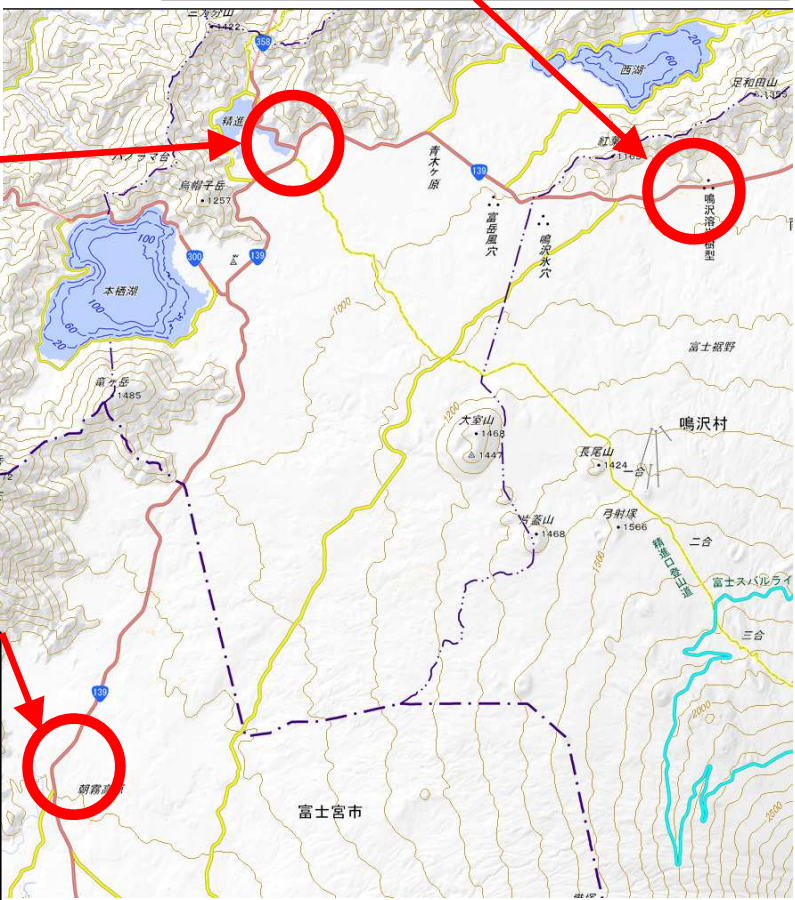
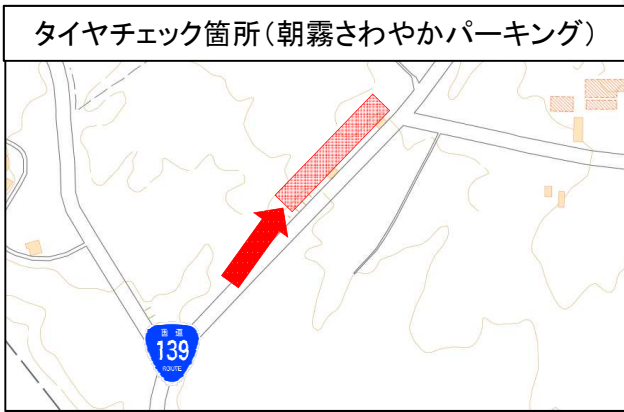
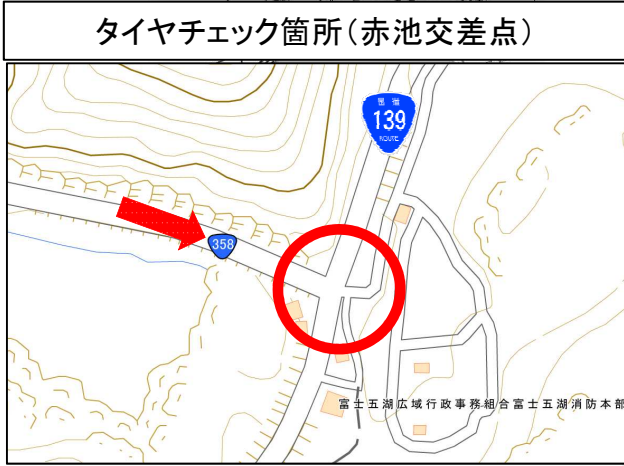
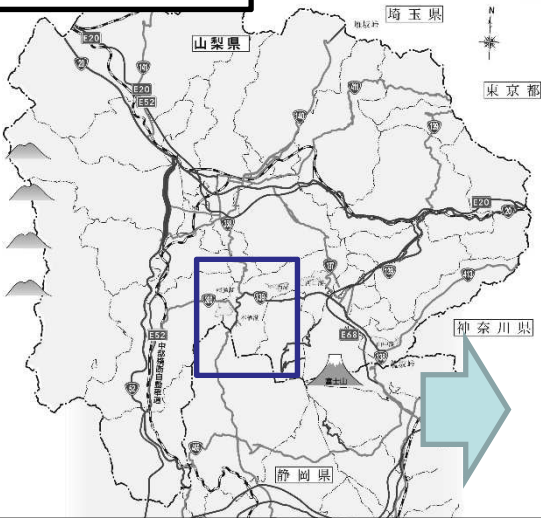
問い合わせ先

国土交通省関東地方整備局 副所長(道)	松澤	甲府河川国道事務所 尚利(まつさわ なおとし)	055-253-5684
計画課長	三森	基裕(みつもり もとひろ)	同上
国土交通省中部地方整備局 災害対策支部	広報担当	静岡国道事務所	054-250-8923

# 国道139号のタイヤチェック箇所

別紙

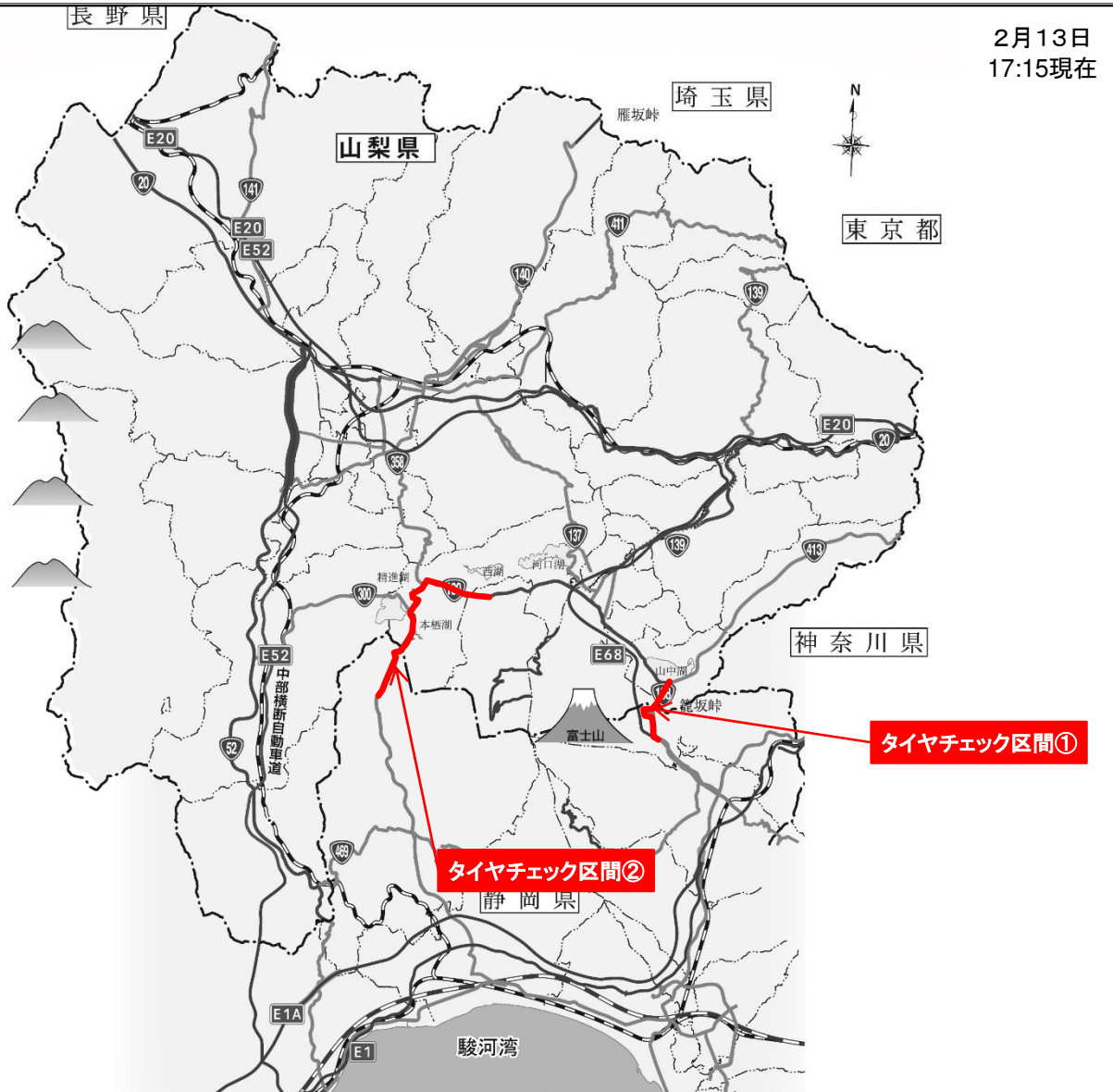
## 位置図



道路情報は下記サイトにて確認できます。

- 山梨県側の情報：甲府河川国道事務所のホームページ、ツイッター  
ホームページ：<https://www.ktr.mlit.go.jp/koufu/>  
公式ツイッター：[https://twitter.com/mlit\\_kofu](https://twitter.com/mlit_kofu)
- 静岡県側の情報：静岡国道事務所のホームページ、ツイッター  
ホームページ：<https://www.cbr.mlit.go.jp/shizukoku/>  
公式ツイッター：[https://twitter.com/mlit\\_shizukoku](https://twitter.com/mlit_shizukoku)

# 山梨県内の国道20号・国道52号・国道138号・国道139号 中部横断自動車道の通行規制状況



## <タイヤチェック実施区間>

No.	路線名	タイヤチェック区間	チェック開始	チェック終了
①	国道138号	山梨県南都留郡山中湖村平野(旭日丘交差点) ～静岡県駿東郡小山町字御登口(道の駅すばしり交差点)	2月13日 17:15	
②	国道139号	山梨県南都留郡鳴沢村(道の駅なるさわ) ～静岡県富士宮市麓(朝霧さわやかパーキング)	2月13日 17:15	