

上尾市平方地区 基礎地盤崩落復旧状況④

荒川上流河川事務所

令和3年9月21日(火)16時30分ごろ発生した、荒川左岸48.5km付近(埼玉県上尾市平方地先)の小堤工事区域内の基礎地盤崩落箇所について「河道内の土砂撤去」および「河岸の保護」の施工を2月14日より行います。

資材搬入や撤去した土砂の運搬に伴う工事車両の通行等により、地域の皆様にはご不便をおかけしますが、引き続きご理解ご協力のほどよろしくお願ひします。

今後の現地作業

2月14日より「河道内の土砂撤去」と「河岸の保護」の施工に着手します。

「河道内の土砂撤去」は令和4年6月末までに完了する予定です。

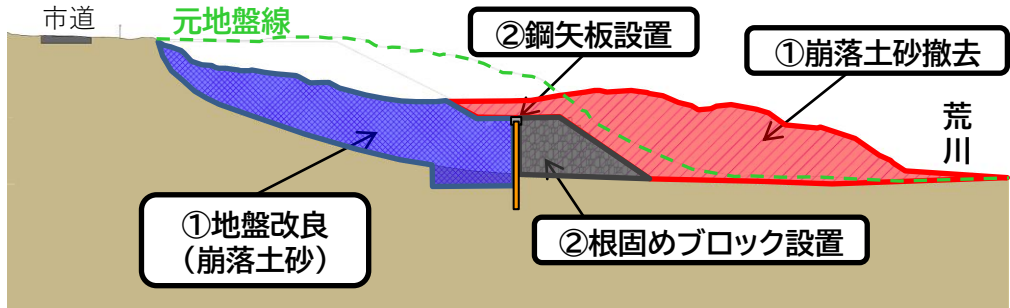


①河道内の土砂撤去

右図①の施工を2月中旬より6月末頃まで行います。

②河岸の保護

5月下旬より河岸を保護する鋼矢板設置や根固めブロック設置などの施工を行います。



	2月	3月	4月	5月	6月	7月	8月	9月	10月
①河道内土砂撤去	←————→								
②河岸の保護				←————→					

※現地の状況に応じ施工の手順や施工期間が変更になる場合があります。

お問い合わせ先

関東地方整備局荒川上流河川事務所

工務課 049-246-6359 (直通)

平日 8:30~17:15

工事の進め方

■作業時間帯：午前8時～午後5時（但し、作業状況により早出・残業を行うことがあります。）

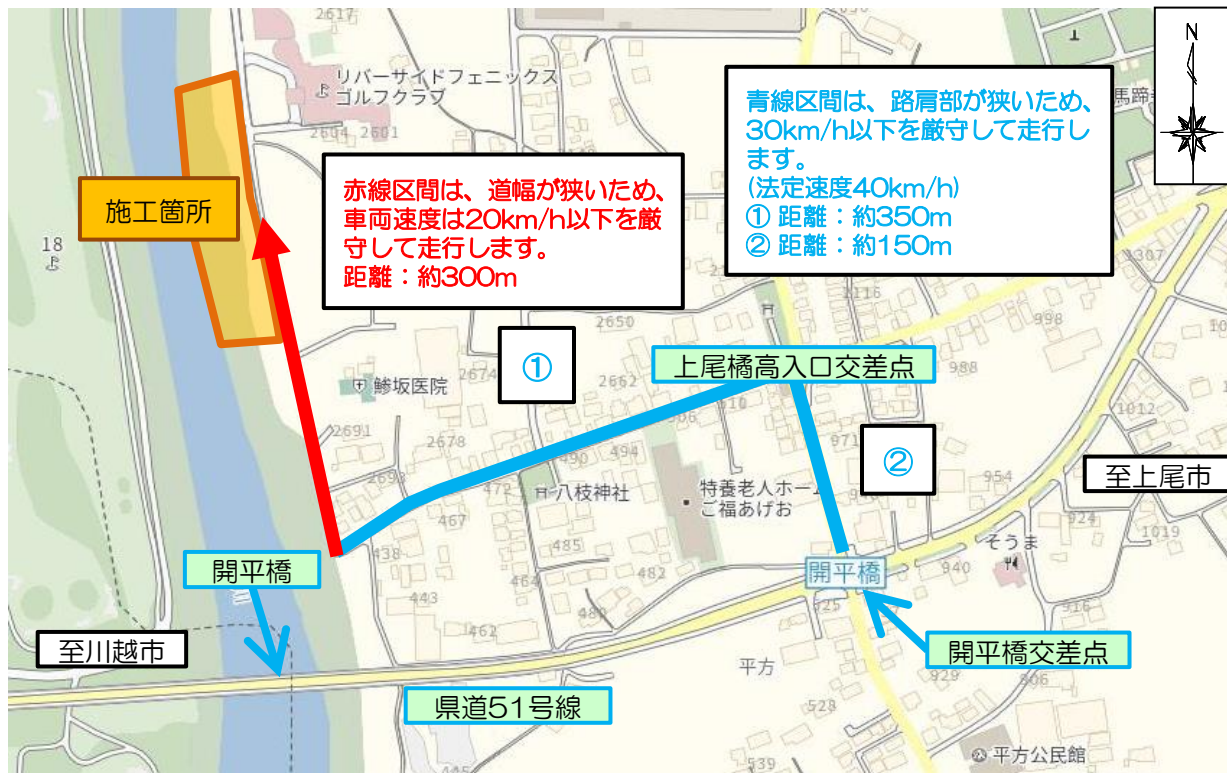
■作業休止日：原則として日曜日は作業を行いません。

■工事車両の運行経路について

大型を含む工事用車両の運行経路は、県道51号線の開平橋交差点を北上し、橋高入口の交差点を荒川方向に左折して荒川脇の市道まで直進します。荒川脇の側道を右折して300mほど直進して工事場所へ出入りします。

■交通誘導員の配置について

大型車両の台数が10台以上/日となる作業日は交通誘導員を配置し、安全に努めます。



f-map.jp [許諾番号 PL1504]

工事スケジュール

工事項目	令和4年																										
	2月			3月			4月			5月			6月			7月			8月			9月			10月		
	10	20	28	10	20	31	10	20	30	10	20	31	10	20	30	10	20	31	10	20	31	10	20	30	10	20	30
準備工		■	■																								
河川土工								■	■	■	■	■	■	■													
地盤改良工			■	■	■	■	■	■	■	■	■	■	■	■													
矢板工																											
根固め工																											
法覆護岸工																											

【受注者】お問い合わせ先



戸田建設株式会社 R3入間川右岸古谷樋管改築工事作業所

〒350-0001 埼玉県川越市古谷上5890 リエス川越南古谷3階

TEL : 049-238-4293 FAX : 049-238-4294

現場責任者 齋藤 正昭 (さいとう まさあき) TEL : 080-1039-3485

担当技術者 中山 駿輔 (なかやま しゅんすけ) TEL : 090-8007-9096

【発注者】お問い合わせ先



荒川上流河川事務所 西浦和出張所 (担当者 代島、伊藤)

TEL : 048-861-9129 FAX : 048-839-4670