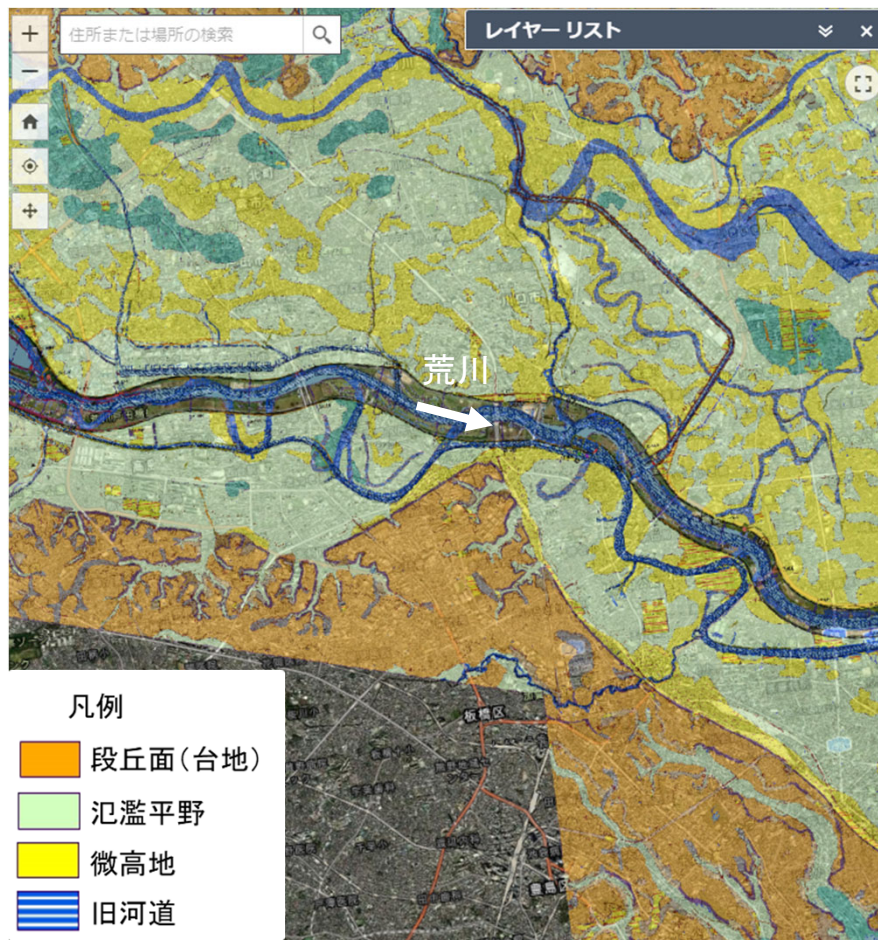


荒川3D河川管内図 治水地形分類図を公開しました

- 治水地形分類図は、国・都道府県が管理する河川のうち、主に平野部を対象として、扇状地、自然堤防、旧河道、後背湿地などの詳細な地形分類を表示したものです。
- この治水地形分類図から土地の成り立ちを理解でき、そこから起こりうる水害や地震災害などに対する自然災害リスクを推定することが可能です。
- 荒川3D河川管内図では他の図と重ねて表示することができます。防災学習等にご利用ください。

例) 板橋区周辺の治水地形分類図と洪水浸水想定区域図を重ねた例



治水地形分類図を表示(オレンジ色が「台地」を示しています)



治水地形分類図に洪水浸水想定区域図(ピンク色)を重ねて表示すると「台地」は浸水しないことがわかります。)