

国道357号高谷ジャンクション付近（海側・東京方面）
において、老朽化に伴う橋梁補修工事

交通規制見直しのお知らせ

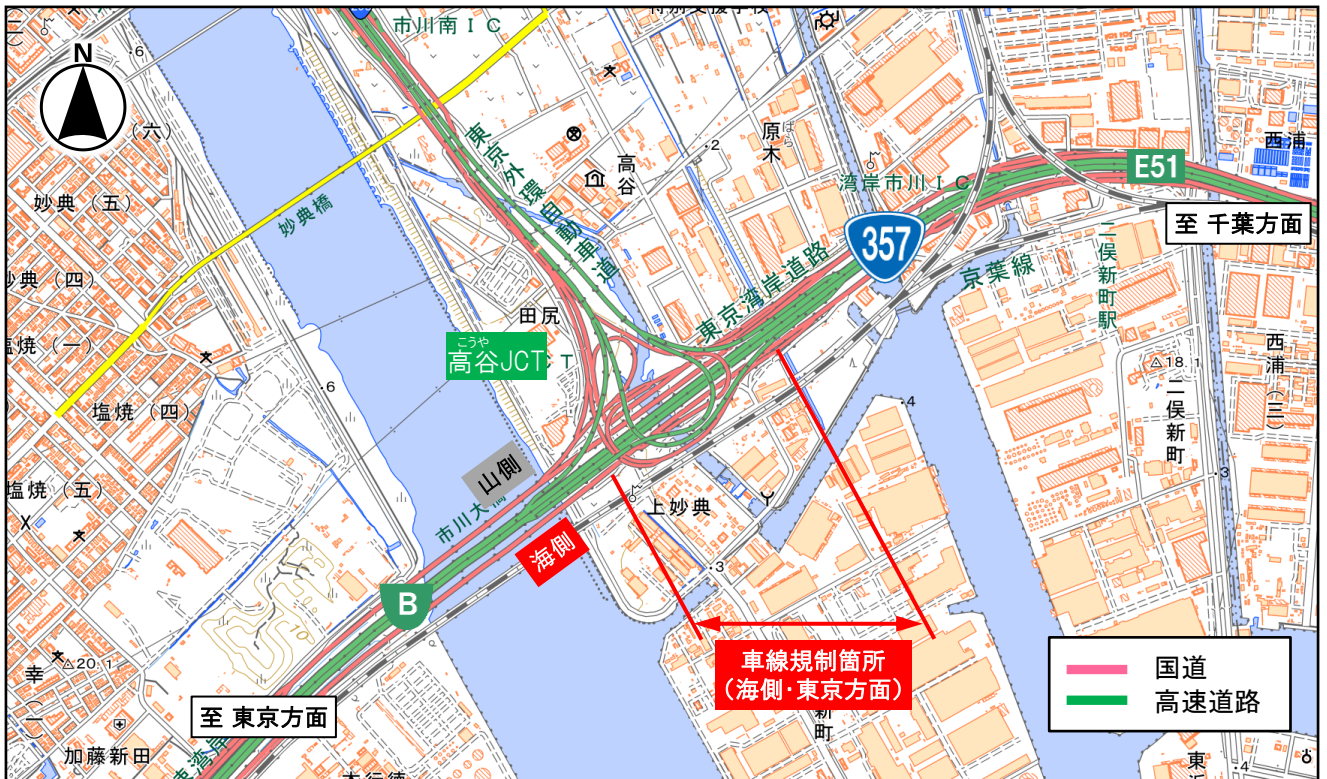
【規制場所】

えどがわさがんこうかきょう
国道357号江戸川左岸高架橋
（高谷ジャンクション付近）

【規制内容】

海側・東京方面、3車線の内、**5時～21時は2車線通行**
21時～5時は1車線通行

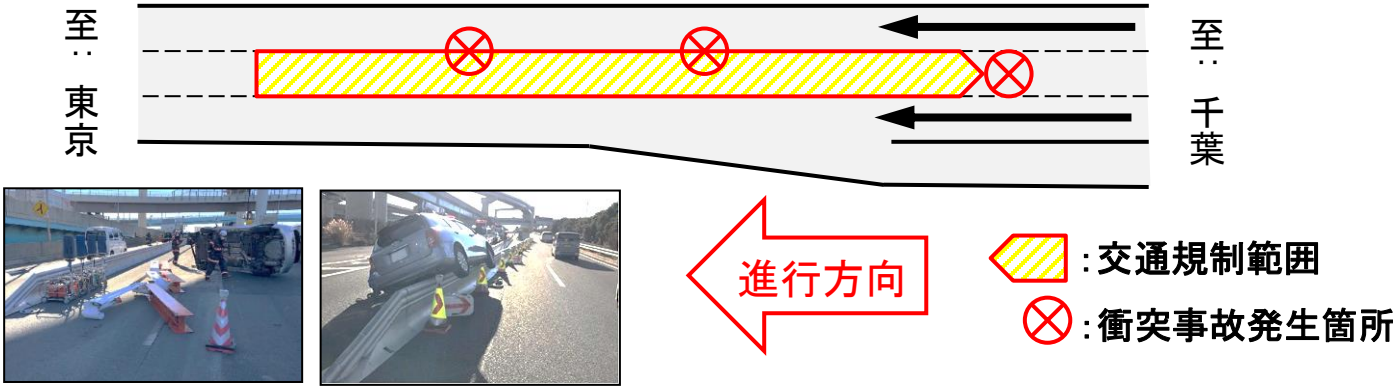
【車線規制箇所図】



出典：国土地理院ウェブサイト <https://maps.gsi.go.jp/>

橋梁補修工事に伴う交通規制の対応について

○当該工事は、1月に入り、2車線通行(1車線規制)による昼間の作業を行っていたところ、一般車両の工事規制帯への衝突事故が複数件発生しました。



衝突事故の発生状況

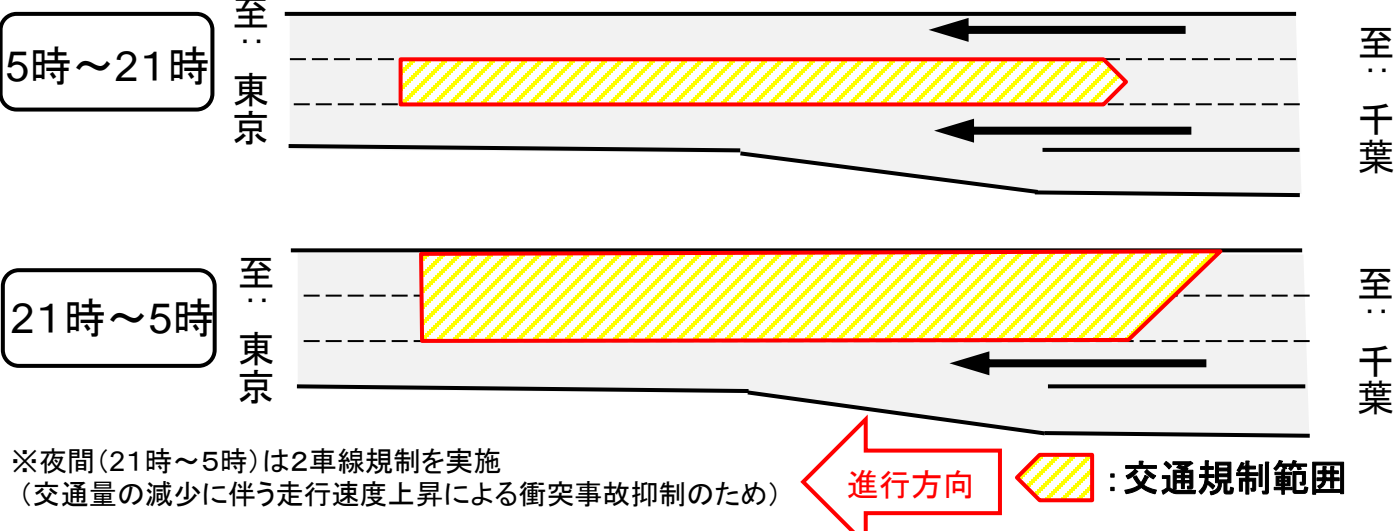
○このため、一般車両と作業員の安全確保のため、緊急的に1/28 から2 車線を規制し 1車線通行による作業に切り替えましたが、規制時の交通状況を踏まえて、1/31 から昼間の 1車線通行を見直しました。

【1/28夜～1/30夜の規制状況】



1/29 15時 高谷JCT付近

【1/31朝からの交通規制】



※夜間(21時～5時)は2車線規制を実施
(交通量の減少に伴う走行速度上昇による衝突事故抑制のため)

現在、交通への影響が最小限となるよう、施工計画を見直しているところですが、やむを得ず、昼間2車線規制の必要が生じた場合は、改めてお知らせ致します。