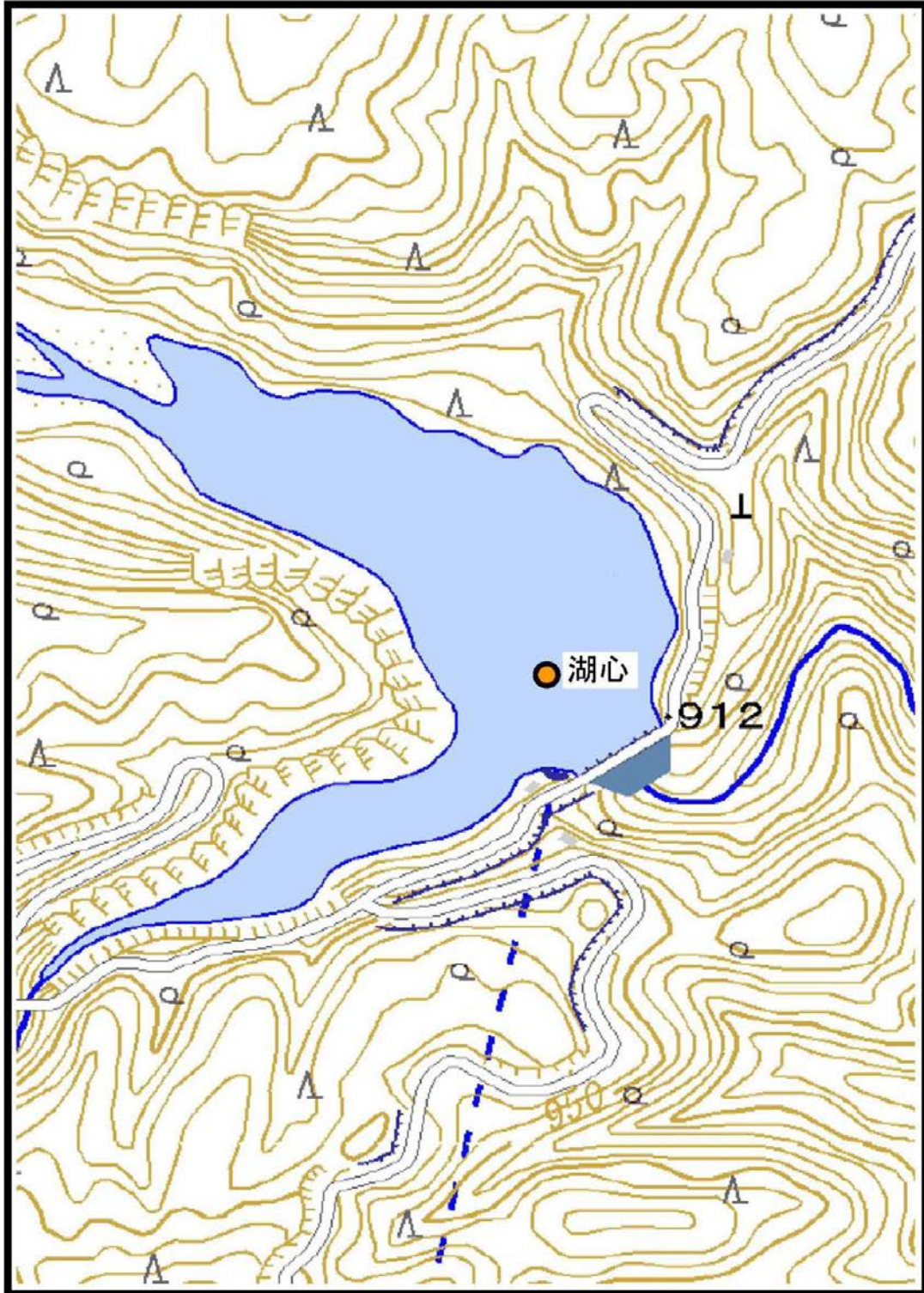


底質調査地点



令和2年度 品木ダム水質調査 底質調査結果

項目		単位	湖心	
現地観測項目	1	年月日	令和2年5月13日	
	2	採泥時刻	時分 10:40	
	3	採泥位置	緯度 36° 37' 46.1"	
	4		経度 138° 37' 59.2"	
	5	天候	晴	
	6	全水深	m 3.20	
	7	泥温	°C 13.5	
	8	泥色	オリーブ黄灰	
	9	泥性	シルト	
	10	臭気	弱硫化水素臭	
底泥含有量	11	強熱減量	% 16.3	
	12	COD	mg/g 10.9	
	13	全窒素	mg/g 1.4	
	14	全リン	mg/g 3.0	
	15	硫化物	mg/g 0.01	
	16	鉄	mg/kg 30000	
	17	マンガン	mg/kg 51	
	18	カドミウム	mg/kg 0.69	
	19	鉛	mg/kg 130	
	20	六価クロム	mg/kg 0.5未満	
	21	ヒ素	mg/kg 4200	
	22	総水銀	mg/kg 0.2	
	23	アルキル水銀	mg/kg 0.005未満	
	24	PCB	mg/kg 0.01未満	
	25	チウラム	mg/kg 0.01未満	
	26	シマジン	mg/kg 0.01未満	
	27	チオベンカルブ	mg/kg 0.02未満	
	28	セレン	mg/kg 0.5未満	
	29	粒度組成	礫分 (2~75mm未満)	% 0.0
			砂分 (0.075~2mm未満)	% 0.2
			シルト分 (0.005~0.075mm未満)	% 66.4
			粘土分 (0.005mm未満)	% 33.4
	30	フッ素	mg/kg 8300	
	31	ホウ素	mg/kg 58	
	32	含水率	% 81.5	
	33	pH	- 6.4	
	34	ORP	mV 19.8	
	35	TOC	mg/g 37	

備考1: ORPは標準水素電極 (N. H. E.) を比較電極とした測定値

備考2: 表中の1~11、29、32、34は計量対象外