

久慈川だより

久慈川緊急治水対策プロジェクトに盛り込まれた河川対策の進捗やソフト対策の検討状況をお知らせします

令和2年9月
第3号



ともに築こうまち・みらい

編集・発行
国土交通省 常陸河川国道事務所
国土交通省 久慈川緊急治水対策河川事務所

危機管理型水位計と簡易型河川監視カメラを設置しました。

緊急治水対策プロジェクトでは、「減災に向けた更なる取り組みの推進」として、地域の方が、適切な避難判断ができるよう防災情報の共有化に向けて、危機管理型水位計、簡易型河川監視カメラの設置を進めています。

○危機管理型水位計とは・・・

住民の適切な避難判断のための水位情報提供を目的に、これまで水位計の無かった箇所での水位把握できるよう、洪水時の水位観測に特化した低コストな水位計を**決壊箇所3箇所に設置**し、出水時の水位を観測出来るようにしました。

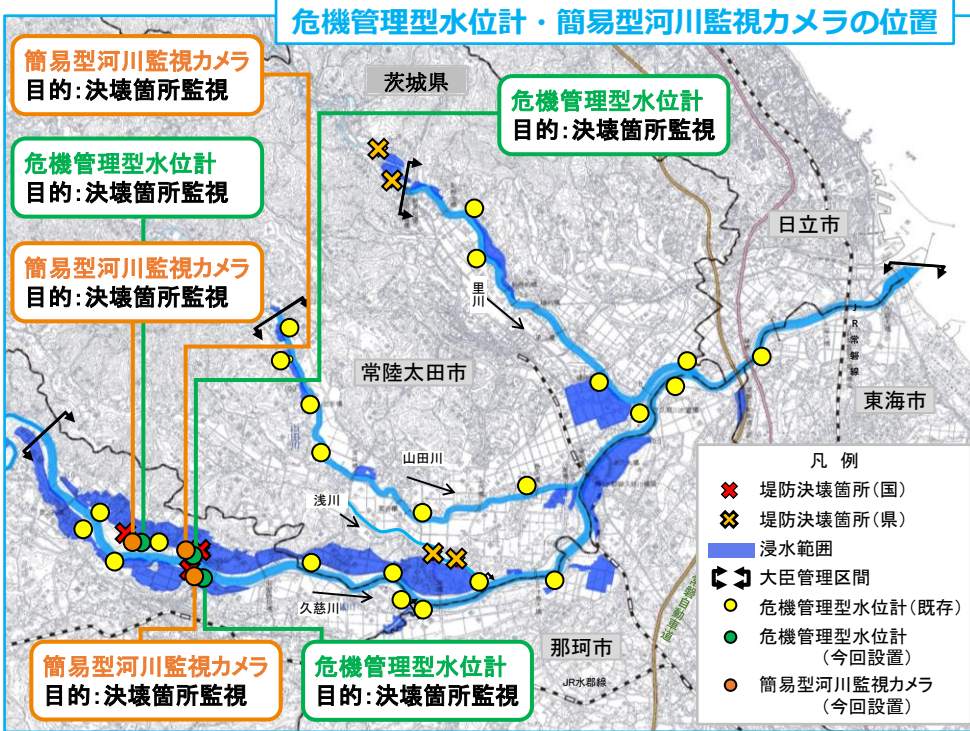
○簡易型河川監視カメラとは・・・

住民の適切な避難判断のための情報提供を目的に、リアルタイムの河川状況を画像で伝えるための低コストで設置が容易なカメラを**決壊箇所3箇所に設置**し、出水時の状況を把握できるようにしました。



久慈川左岸27.0k付近
常陸大宮市塩原地先決壊箇所

危機管理型水位計・簡易型河川監視カメラの位置



川の水位情報について

危機管理型水位計、簡易型河川監視カメラの情報は、「川の水位情報」というサイトで、河川の水位情報やリアルタイムの川の画像を見ることができます。このサイトは以下のURLやQRコードから情報を見ることができます。

<https://k.river.go.jp/>



スマートフォンから見る
ことができます！



このマークを選ぶと、

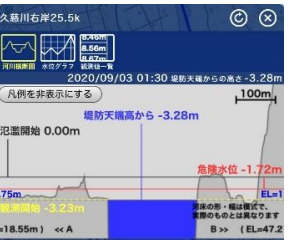
現地のカメラ映像を見ることが
できます。

地図は大きく拡大できます！

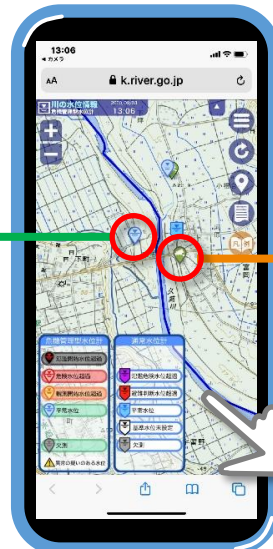
このマークを選ぶと、
現地の水位の状況がわかります。



河川横断面図



それぞれのマークを
選ぶと、横断面図や水位
グラフ、観測値一
覧が見れます。

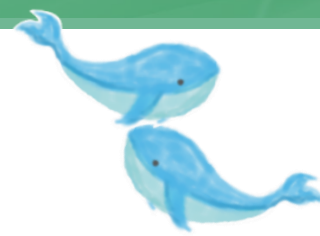


久慈川・那珂川『流域治水協議会』を開催しました。

○気候変動による水災害リスクの増大に備えるため、河川・下水道管理者等による治水対策に加え、あらゆる関係者により、流域全体で行う治水「流域治水」へ転換し、流域全体で早急に実施すべき対策の全体像「流域治水プロジェクト」を示し、ハード・ソフト一体の事前防災対策を加速していくことが、国土交通省「総力戦で挑む防災・減災プロジェクト」（令和2年7月6日）において示されたところです。

○これを受け、久慈川・那珂川流域においても、流域治水プロジェクトを計画的に推進するため、「久慈川・那珂川流域治水協議会」を8月31日にウェブ形式で開催しました。

※緊急治水対策プロジェクトは、沿川の自治体、気象台等と連携して緊急的に進めている取り組みに対して、流域治水プロジェクトとは、流域内のあらゆる関係者（国、県、市町村、企業、住民等）により、中長期的な対策を計画的に進めていく取り組みです。



常陸河川国道事務所挨拶

堤防決壊箇所の本復旧工事

- 令和元年東日本台風により、決壊した堤防の本復旧工事を進めています。
- 全ての決壊箇所において従前と同じ高さの堤防を復旧しており、引き続き補強対策を進めていきます。

常陸大宮市塩原地区（久慈川左岸27.0km付近）



令和元年10月撮影（被災直後）



令和2年8月撮影

常陸太田市松栄町地区（浅川右岸0.6km付近）



令和元年10月撮影（被災直後）



令和2年8月撮影

のぼり旗を始めました。

久慈川緊急治水対策プロジェクトは、被災箇所を元通りに直す災害復旧工事に加え、今後は、洪水をより安全に流せるようにする改良復旧工事も行っています。

プロジェクトの状況を住民のみなさまにお伝えできるよう「のぼり旗」を作りました。

のぼり旗というと戦国時代を思い起こしますが、我々も地域の安全をできるだけ早くお届けできるよう、旗を掲げて、工事完成に向けて対応していきたいと思えます。



舟生の水神様について

久慈川流域では、水害から集落を守ってくれる神様として、また地域に恵みをもたらす神様として水神さま信仰が広範に見られ、現在も続いているものが多くあります。それぞれの集落では持ち回りで当番を決めて小規模な祭礼を行っているようです。



舟生の水神様
(久慈川右岸 常陸大宮市舟生地先)

プロジェクトに関するお問い合わせはこちらです



国土交通省 関東地方整備局
久慈川緊急治水対策河川事務所
TEL: 0294-72-1151



〒313-0015
茨城県常陸太田市
木崎一町700-1

久慈川緊急治水対策河川事務所

検索



国土交通省 関東地方整備局
常陸河川国道事務所 調査第一課
TEL: 029-240-4069



〒310-0851
茨城県水戸市
千波町1962-2