

上尾市平方地区 基礎地盤崩落復旧状況②

荒川上流河川事務所

令和3年9月21日(火) 16時30分ごろ発生した、荒川左岸48.5km付近(埼玉県上尾市平方地先)の小堤工事区域内の基礎地盤崩落箇所の緊急復旧対策が9月30日(木)に完了しました。

現在は、現地で原因分析および復旧に必要な測量や地質等の現地調査を実施中です。

地域の皆様にはご心配をおかけしますが、速やかな復旧に努めて参りますので、引き続きご理解ご協力のほどよろしくお願ひします。

緊急復旧(9月30日完了)

- ① 崩落箇所の浸食対策 : 崩落した箇所の浸食が進まないようブロックを設置
- ② 破損した小堤の敷均し : 崩れかけた小堤の敷均しとシート張りを実施
- ③ 施工済み小堤の雨水対策 : 雨により浸食されないようシート張りを実施



現場の安全対策(継続中)

- ・変位観測(毎日)
- ・ドローン撮影(平日)
- ・現場巡視

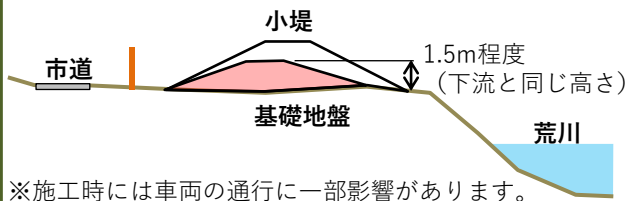
今後(当面)の現地作業

原因分析の調査と並行して、当面の対策として以下の施工を行います。

- ① 河岸の除草・伐採 : 河岸の変位状況を確認するため、除草と樹木伐採します。(実施中)
- ② 小堤の土圧軽減 : 小堤の形状を変更し土量を減らします。
- ③ 崩落した土砂撤去 : 崩落した小堤の土砂を撤去します。



②小堤の土圧軽減 イメージ図



現地調査(9/22~11月頃)

- ・測量調査(完了)
 - ・地質調査(11月頃まで)
- ※追加調査を行う場合があります。

お問い合わせ先

※当面の対策については、状況に応じ内容の変更や追加の対策を行う場合があります。