

まつだまち まつだそうりょう ちさき
国道246号（松田町松田惣領地先）の大雨による崖崩れの復旧作業報告

■7/18(日) 7時に交通開放(上下線通行可能)となりました。

No.5【令和3年7月18日(日)7:00現在】

迂回等にご協力いただき、ありがとうございました。

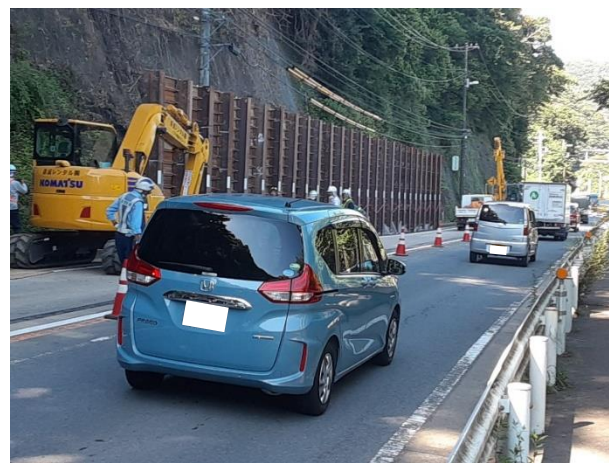
今後も現地条件により安全確保のため、通行止めとなる場合があります。詳細は横浜国道事務所HPをご覧ください。



交通開放前(東京側から御殿場方面を望む)



交通開放後(東京側から御殿場方面を望む)



交通開放前(御殿場側から東京方面を望む)



交通開放後(御殿場側から東京方面を望む)