

【R1国道4号東埼玉道路赤岩地区改良その4工事】
荒木建設工業(株)

3D画像等を用いた
ICT活用現場
視察風景→



←杭ナビによる
作業効率アップ

【R1圏央道新切戸地区高架橋下部その3工事】
(株)木下建設



←新技術を活用して、
構造物の
機能性維持
を目指す

様々な箇所に
細やかに
新技術を活用
して品質向上
を目指す →



R2
新技術活用工事

【R1国道4号東埼玉道路
松伏春日部地区改良その2工事】(株)富士工

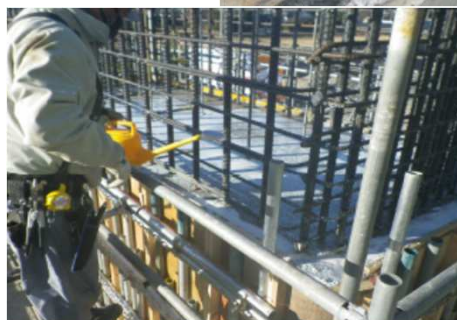
ドローンによる高精度測量で
↓作業効率アップ



↑ ICT搭載建設機械で出来形管理の向上と
省力化を目指す

【R1圏央道新切戸地区高架橋下部その2工事】
(株)ケージーエム

周辺地域
への配慮も、
新技術で
フォロー →



←新技術
活用で、
品質向上
と作業効
率アップ