

世せら企画展

つぎの世代への贈り物

いのちをまもる土木のちから～



わた吉くん

いわいぶんすいろ
岩井分水路



あしおさぼう
足尾砂防えん堤



自由研究のテーマにも
オススメだよ



ららちゃん

にゅうじょうむりょう
入場無料

れいわ
令和3年

7/16(金)

令和4年

3/30(水)

私たちは、避難訓練や非常食の備蓄など、災害時に備えて生活をしていますが、実は渡良瀬川にも、洪水から町を守るための巨大なしかけ「治水・砂防施設」があちこちに造られています。今回は、その大仕掛けの歴史や役割をわかりやすくご紹介。今とこれからのための防災について、知識を深めましょう。

次の世代への贈り物

～命をまもる土木のちから～

開催期間：令和3年7月16日（金）～令和4年3月30日（水）

主な展示内容

● 展示を巡って渡良瀬川の「治水・砂防施設」を旅しよう

せせらを一周しながら、渡良瀬川の水害対策について学びます。渡良瀬川の下流から上流へと、「治水・砂防施設」を追って進みましょう。

● ダイナミックなドローン映像!

草木ダム、足尾の砂防えん堤や山腹工の大きな姿を、空からの映像ですみずみまで眺めよう!

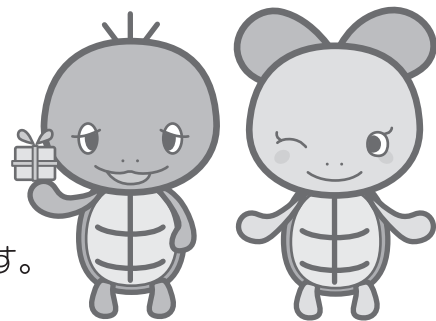
● おうちでも楽しめるペーパークラフト

小さいお子さんでも遊べるお魚工作から、少し難しいダム工作まで、好きなものを選んで持ち帰れます。

(数に限りがあります。なくなり次第終了とさせていただきます。)

● 図書コーナー

治水や砂防、災害に関する図書を集めました。館内でご覧いただけます。企画展のおさらいや、夏休みの自由研究の参考にもどうぞ!



新型コロナウイルス感染症対策にご協力ください

マスク着用でのご来館をお願いします／入口の除菌スプレーをご使用の上ご入場ください／検温にご協力ください
受付カウンターでご連絡先の記入をお願いします／来館者多数の場合は入場制限をさせていただく場合もあります

ご案内

わたらせ川のふれあい館「せせら」

(渡良瀬グリーンプラザ3階)

栃木県足利市岩井町465-1

TEL&FAX 0284-44-3001

◆開館時間 (平日・土日祝 同)

4～6月 10:30～16:00

7～8月 9:30～16:45

9～3月 10:30～16:00

◆休館日

7～8月は毎週木曜日

4～6月・9～3月は毎週月・木曜日

※祝日の場合はその翌日が休館日

※年末年始(12/29～1/3)

◆入館料／無料

アクセス

