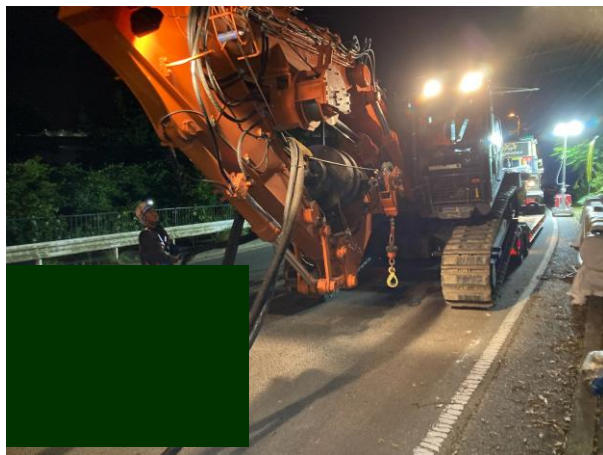


まつだまち まつだそうりょう ちさき  
国道246号 (松田町松田惣領地先) の大雨による崖崩れの復旧作業報告

No.1【令和 3年 7月13日 (火)】

■7/13(火) 杭打ち作業を実施



杭打ち機搬入作業



現場状況(御殿場側)



現場状況(東京側)



杭打ち作業