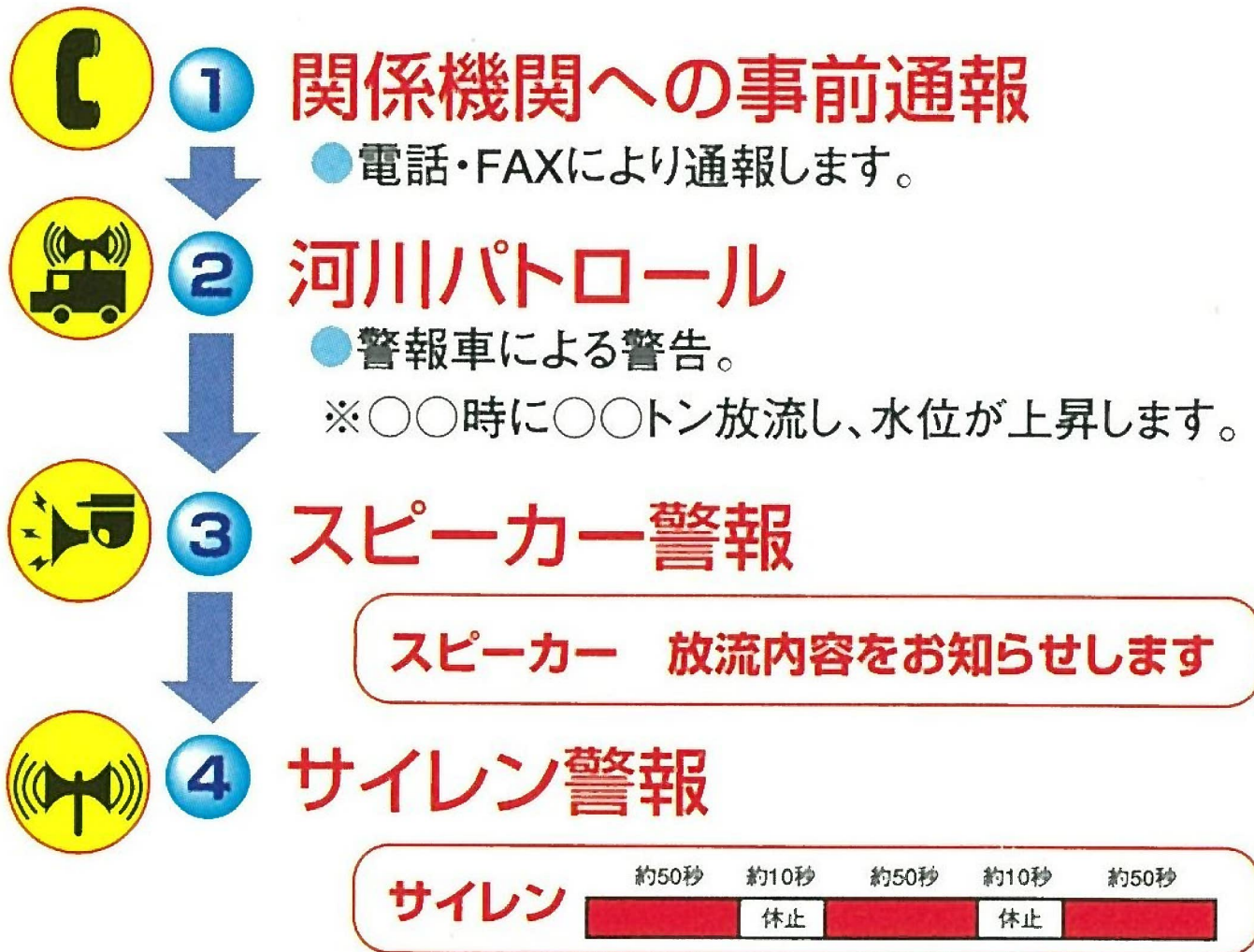
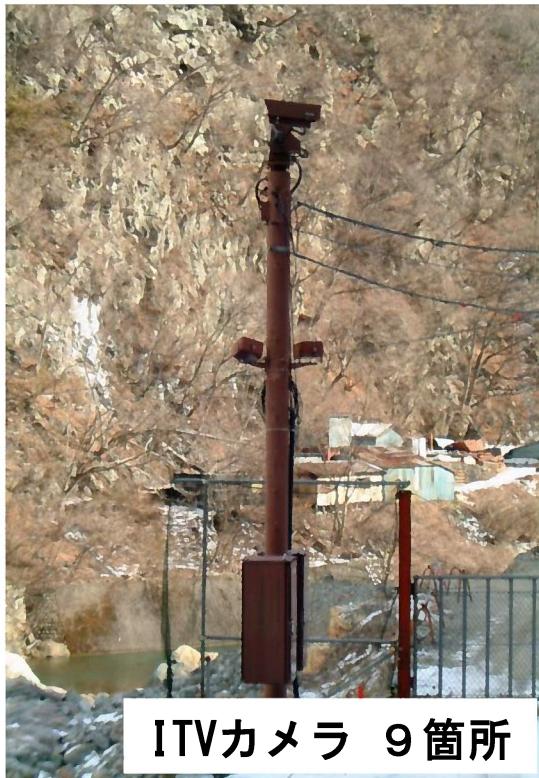


ダムの放流について

放流を行うときには



放流時の安全対策[I]



放流時の安全対策【Ⅱ】

【警報サイレン、スピーカー】 8箇所



【情報表示板】 3箇所



五十里ダム下流（日光市川治温泉）

平常時



洪水時



川俣ダム下流（日光市大川筑）

平常時



洪水時

