

## 多摩川堤防基盤整備工事 兵庫橋開通のお知らせ

### 関係各位

日頃より多摩川の河川事業にご理解とご協力を賜わり、厚くお礼申し上げます。  
現在、世田谷区二子玉川地先（兵庫橋下流）において、堤防基盤整備工事を行っております、株式会社本間組と申します。

皆様のご理解とご協力のもと、兵庫橋を通行止めさせていただき作業を行うことができましたことにお礼を申し上げます。

**この度、工事を進め増水による被害を防ぐための築堤盛土及び新通路が完成し、「6月11日（金）より、兵庫橋を開通」させていただくこととなりました。**  
開通が遅くなり大変ご不便をおかけしました。工事は引き続き行って参りますので、堤防基盤整備工事へのご理解とご協力のほどよろしくお願いいたします。

作業にあたり、一般者の安全を優先とした交通誘導を行い、工事現場からの粉塵や道路の汚れに関しても、適宜散水や清掃を実施して環境対策にも積極的に取り組めます。  
近隣の皆様方には、引き続きご理解とご協力をお願いいたします。

### 工事概要

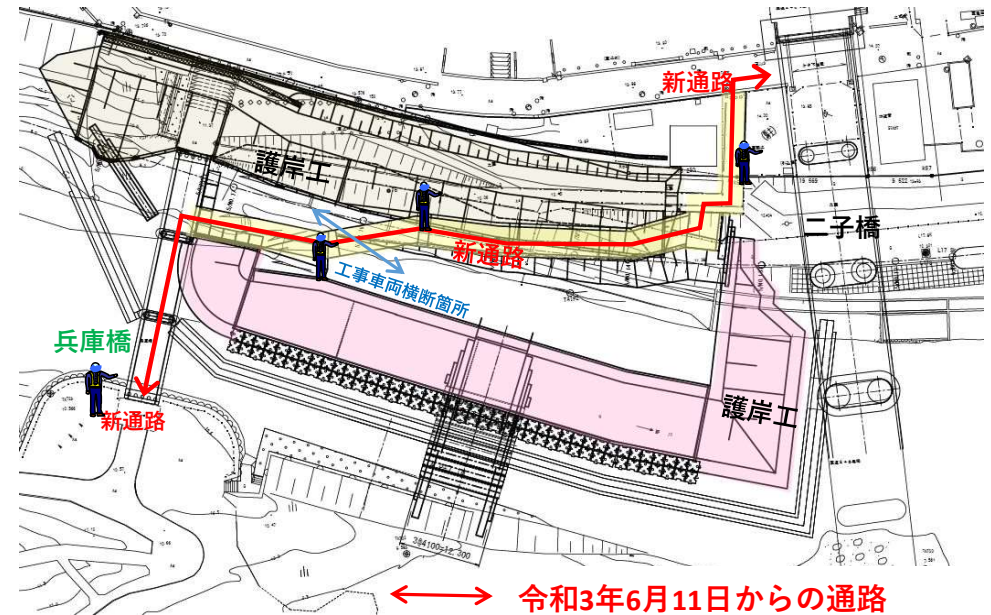
工事件名	R1 多摩川左岸二子玉川築堤基盤整備工事		
工事場所	東京都世田谷区二子玉川地先		
工事期間	令和2年11月～令和3年6月30日		
発注者	国土交通省 関東地方整備局 京浜河川事務所		
監督者	京浜河川事務所 田園調布出張所	TEL 03-3721-4288	
施工者	株式会社本間組 東京支店 現場担当（福島、阿部）	TEL 080-7840-2950	
工事内容	堤防基盤整備工事 堤防延長 91.7m 令和元年台風第19号における溢水箇所付近の堤防基盤整備を行います。		

### 工事場所

※詳しい運行経路については、裏面をご確認下さい。



### 工事平面図（予定）



# 兵庫橋開通日時 6月11日（金）15時～

変更が生じた場合は、【堤防工事インフォメーションセンター】にてお知らせします。

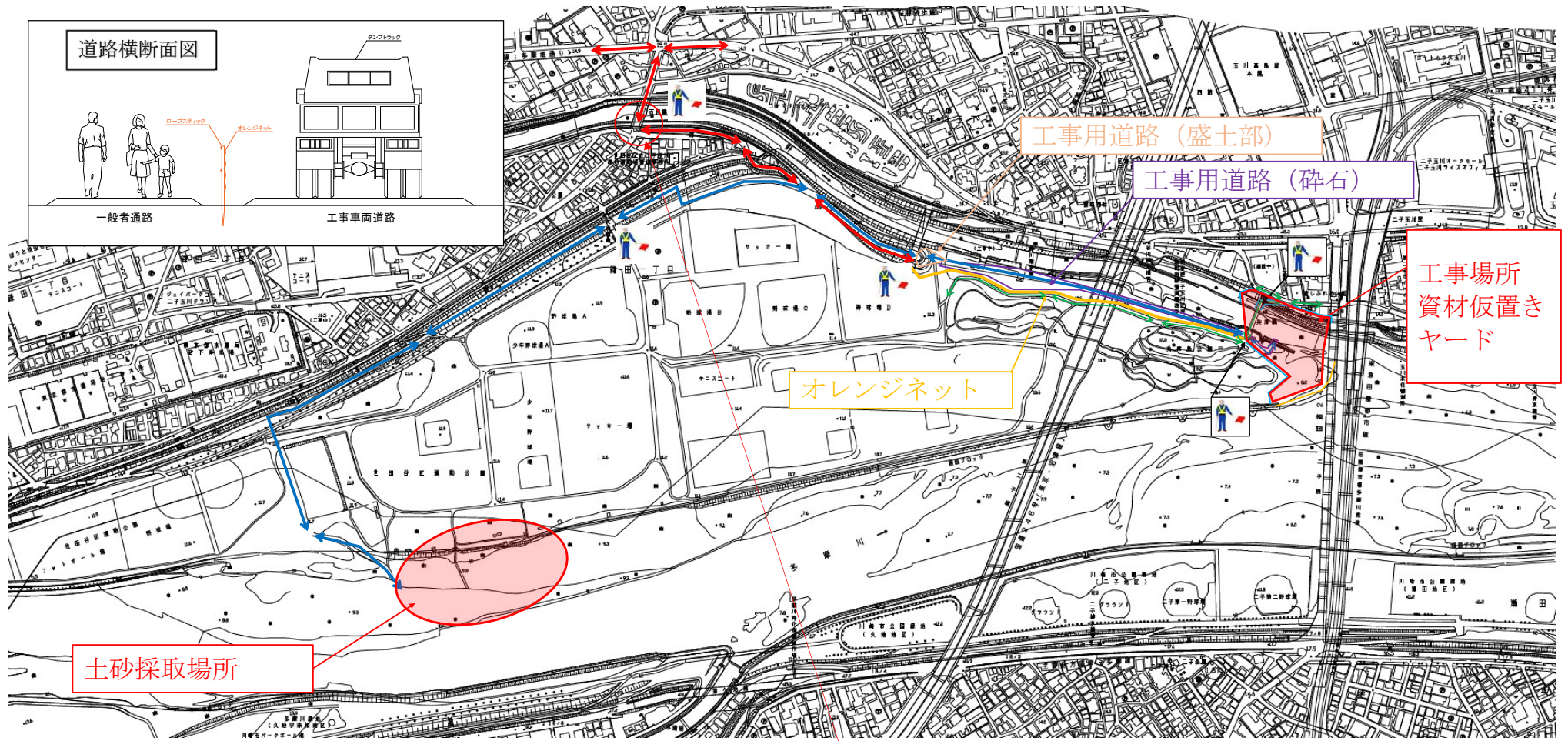
### 【今後の工事内容（予定）】

- 護岸工：6/20まで
- 仮設工：6/30まで



# 工事期間中の工事車両運行経路

## 【全体図】



### 凡例

- ↔ 工事車両進入経路
- ↔ 土砂運搬経路 (ダンプトラック通行)
- ↔ 一般者通路
- オレンジネット (H=1.0m)
- ガードフェンス (H=1.8m)
- 交通誘導員

### 安全・環境対策

- ・一般者が工事中の危険な箇所に接近しないように、工事範囲にガードフェンス及びオレンジネットによる仮囲いを設置します。
- ・工事車両出入口には交通誘導員を配置し、一般者の安全を優先した誘導を行います。
- ・工事車両が河川敷内工事用道路を通行する際は、最徐行（時速20km以下）で走行します。
- ・川裏側のガードフェンスには防音シートを設置するとともに、建設機械は低騒音対策型建設機械を使用し、騒音・振動の発生を防止します。
- ・工事車両運行の際は、河川敷内工事用道路の散水を適宜行い、粉塵等の抑制に努めます。また、車両出入口や工事箇所付近の清掃を行い、きれいな状態を維持するよう努めます。
- ・工事車両の通行は、8:00～18:00とします。