

たまがわ つるみがわ さがみがわ

川の市民情報

2021年

5

国土交通省関東地方整備局 京浜河川事務所RCM事務局 URL : <https://www.ktr.mlit.go.jp/keihin/>
TEL : 045-503-4015 FAX : 045-503-4092 メール / ktr-keihia50@mlit.go.jp

リバーシビックマネージャー(RCM) : 住民のボランティア活動の一環として、河川管理の支援をしていただくことを目的に創設された制度です

～安全安心の河川を目指して～

完了した河川工事のお知らせ

PART II

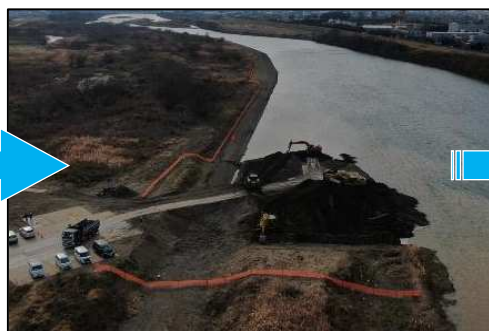
先月号に引き続き、令和2年度に完了した河川工事の一部を紹介させていただきます。河川工事について何かありましたら、RCM活動報告にてお寄せ下さい。

矢上川(鶴見川水系)



鶴見川水系矢上川／一本橋付近樹木伐採

相模川



相模川／田村河道掘削工事

多摩川



多摩川／右岸宿河原七丁目災害復旧工事

→裏面へ

→表面より



浅川／右岸中野上町災害復旧工事

鶴見川



鶴見川／新羽天端舗装工事

多摩川



多摩川／右岸大丸外災害復旧工事

RCM活動報告 令和3年4月

チップ材の敷設作業状況

今回はご報告がありませんでした

皆様からの御報告お待ちしております!

RCM事務局より

防災気象情報の伝え方がいくつか改善されることになりました。これは、有識者で構成される「防災気象情報の伝え方に関する検討会」や「水害・土砂災害に関する防災用語改善検討会」などでとりまとめられた取組で、例えば「線状降水帯による非常に激しい雨が同じ場所で降り続けています」といった文言が使用されるようになります。「線状降水帯」とは積乱雲がほぼ同じ場所で数時間停滞することにより大雨となり、災害の危険度が非常に高まるものです。出水期を迎えるにあたって自分の身を護るためにも大雨災害に対する危機感を持つことが大切です。 RCM事務局 鈴木、関屋