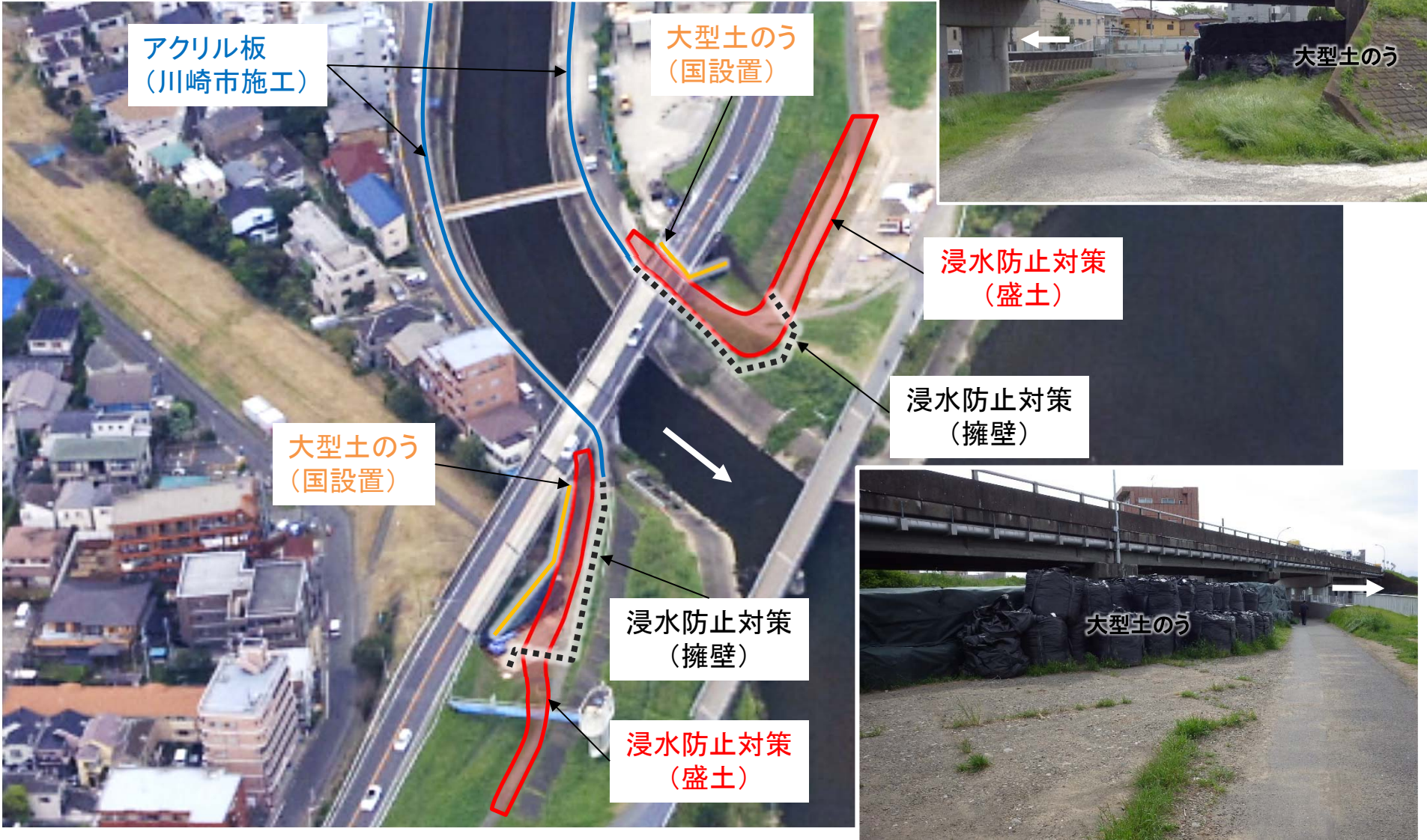


# 平瀬川合流部対策について

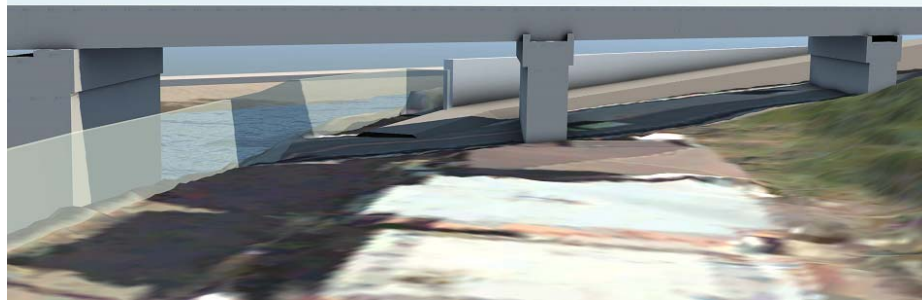




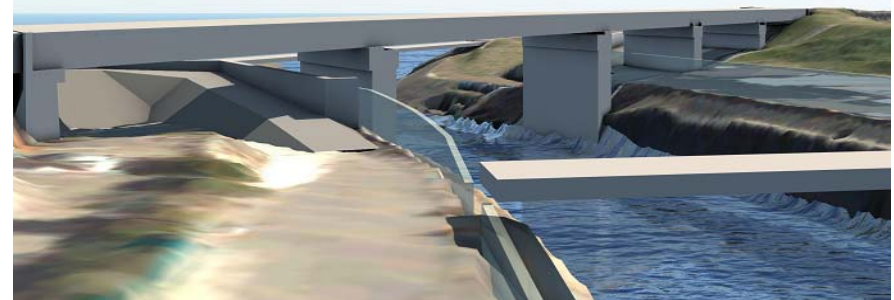
# 平瀬川合流対策イメージ



下流側



上流側





# 浸水防止対策工事

地域住民の皆様へ

日頃より皆様方には河川事業に対して、ご理解とご協力を賜り厚く御礼申し上げます。  
川崎市高津区久地2丁目地先における浸水防止対策工事につきまして、令和3年5月中旬より、資機材搬入のため国道409号線から工事箇所へ工事車両の通行を予定しております。  
工事施工に当りましては、騒音・振動と生活環境の保全に十分配慮して作業を行ってまいります。  
工事期間中につきましては、安全第一を基本に工事を進めてまいりますので、ご理解とご協力の程宜しくお願い申し上げます。

## 【工事の目的】

川の水位上昇による浸水の防止と護岸強化のために浸水防止対策工事を行います。

## 【河川を利用する方々へのお願い】

工事期間中は東久地橋下の通路が通行止めになりますので、河川利用者の皆様方にはご不便をお掛けしますが、う回路をご利用いただくことになりますのでご協力お願い申し上げます。

## 【工事に伴う環境対策】

工事関係車両の徐行運転・アイドリングストップを徹底し、工事で使用する機械は低騒音仕様の機械を利用して環境保全に努めます。  
工事車両の誘導については交通誘導員を配置し、歩行者の安全確保に努めます。  
工事により砂ぼこりが発生する場合は、適宜散水及び清掃を行い、環境保全に努めます。

## 1. 工事概要

- 工事名 : R2多摩川右岸本町築堤護岸工事
- 工事場所 : 川崎市高津区久地2丁目地先
- 工事期間 : 令和3年5月中旬より令和3年8月下旬まで（予定）  
※国道からの工事車両の搬入は令和3年5月中旬より8月下旬（予定）
- 施工時間 : 8：00～18：00（予定） ※原則、土曜日・日曜日は休工とします。
- 発注者 : 国土交通省 関東地方整備局 京浜河川事務所 田園調布出張所  
TEL 03-3721-4288
- 施工者 : 株式会社ナカノフドー建設

## 2. お問い合わせ先

- 現場事務所 : 株式会社ナカノフドー建設 多摩川本町作業所  
事務所住所 : 川崎市川崎区旭町1-19-13MKハイツ102  
TEL 044-589-7197
- 現場代理人 : 江口 義範

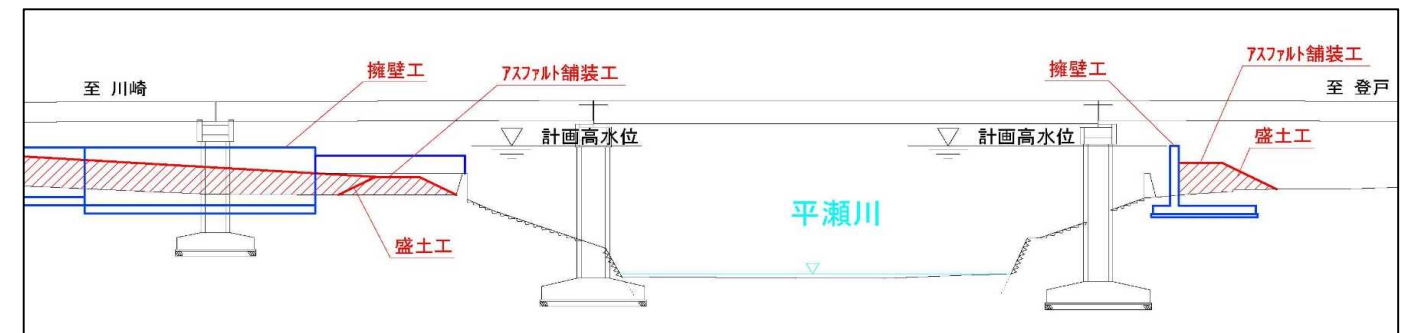
# 工事車両通行のお知らせ

## 施工場所



画像 ©2020 Google、地図データ ©2020 Google

## 断面図



## 工程表

| 工程表  | 令和3年 |    |    |    |
|------|------|----|----|----|
|      | 5月   | 6月 | 7月 | 8月 |
| 準備工  | →    |    |    |    |
| 仮設工  | →    |    |    |    |
| 河川土工 |      | →  |    | →  |
| 擁壁工  |      | →  | →  | →  |
| 舗装工  |      |    |    | →  |
| 片付け工 |      |    |    | →  |