

2021年度の維持管理活動

【目次】

1. 2021年度の維持管理活動計画（修正案）	P2
2. 維持管理作業（4月14日（水））の計画	P5
3. 維持管理作業（5月12日（水））の計画	P7
4. サイサン環境保全基金への助成申請対象（案）	P9

【ご注意】

本資料は、生態系保護の観点から生物の位置に関わる情報などは非表示としています。
ご了承下さい。

1. 2021年度の維持管理活動計画（修正案）

●第51回協議会で提案・承認された内容について、2/24のサクラソウ等の移植実施および2/26の巡視結果を踏まえて以下について見直しを提案します。

1) 以下の箇所については、維持管理作業を省力化します。

(1) 上池モトクロス場跡地整備地Aのハリエンジュは再発生が抑制されているため、管理頻度を低減します。

(2) 下池ハンノキ移植地（ミドリシジミ観察会会場）のシンジュは再発生が抑制されているため、管理頻度を低減します。（ただし、アレチウリ・クズの管理が必要）

2) 以下の箇所については、維持管理作業を重点化・新規実施します。

(1) 上池旧流路整備地やモトクロス場跡地整備地Dのオオカワヂシャの繁茂が拡大しているため、管理頻度を増加し、対象範囲を拡大します。

(2) 上池モトクロス場跡地整備地Aの法面において、オギの刈り取りや土壌攪乱試験を行い、目標種の再発生効果があるか確認します。また、現在は堤防のみで確認されている **一部非表示** の移植を検討します。

(3) 下池ハンノキ移植地（ミドリシジミ観察会会場）はアレチウリ・クズがハンノキからみついているため、これを除草します。

(4) 中池のサクラソウ群落再生地（※再生候補地の呼称から再生地に変更）に移植を実施したため、管理頻度を増加します。

3) 以下の箇所については、当面は見守る方針とします。

(1) 下池のサクラソウ移植候補地については、中池での取り組みが進捗するまでは見守ることが妥当と考えられました。

< 協議会提案時：2021年度の維持管理計画と対象箇所 > 見直し箇所

地区・管理対象		維持管理	4月	5月	6月	7月	8月	9月	10月	11月	12月	1月	2月	3月	備考		
上池	旧流路整備地	①呑み口	ゴミ除去・周辺の除草：5月、9月の2回（出水期前と台風シーズン前）					8日（水）							協議会実施		
		②導水路	通路付近の除草：5～6月と10月の2回 計40m（通路両側各20m）		←----->												必要に応じて協議会実施
		③整備地	植生管理（オオカワヂシャの除去等）：5月の開花時期に1回			12日（水）										協議会実施	
	モトクロス場跡地整備地	④通路	管理用通路の除草（5～6月、10月など）モトA周囲													本田航空が適宜実施	
		⑤-1 整備地	植生管理（オオカワヂシャの除去等）：5月の開花時期に1回		←----->												協議会実施
	⑤-2 整備地	植生管理（オオバタクサ、アレチウリ、セイタカアワダチソウ、シンジュ、ハリエンジュ、クワ、在来つる性植物（カナムグラ・クズ）の除去等）：4月・6月・9月・11月	モトA・モトD全般等	14日（水） ハリエンジュ	16日（水） ハリエンジュ			8日（水） アレチウリ	10日（水） ハリエンジュ						協議会実施		
中池	河畔林	⑥保全エリア・通路	植生管理（オオバタクサ、シンジュ、クワ、在来つる性植物（カナムグラ・クズ・ツタ類）の伐採）：4月・5月・6月・9月・10月・11月		14日（水）	12日（水）	16日（水）		8日（水） 30日（木）	10日（水）					協議会実施 7月、8月につばさ北小のフィールドを適宜実施（事務局）		
	サクラソウ群落再生候補地	⑨ 再生候補地 3D	植生管理（移植候補地の外来植物除草・ヨシ・タケの伐採等）：4月・5月・6月・9月・10月 冬刈り：12月		14日（水）	12日（水）	16日（水）		8日（水） 30日（木）	10日（水）	8日（水）				協議会実施		
下池	ハンノキ移植地	⑦実施計画範囲	移植したハンノキ周辺のつる性草本、シンジュの除去：6月2回（イベントと会場準備）・12月				16日（水）				8日（水）				協議会実施 6月19日はミドリシジミ観察イベント		
	サクラソウ群落再生候補地	⑩-1再生候補地 7A・7B	植生管理（移植候補地の外来植物、つる性草本等の除草）：6月 植生管理（移植候補地の冬刈り）：12月				16日（水）				8日（水）				協議会実施		
		⑩-2再生候補地 5A・5B	植生管理（移植候補地の冬刈り）：12月								8日（水）				必要に応じて協議会実施		
全体	⑧看板	看板周辺の除草：イベント前に適宜対象箇所を実施		←----->												協議会実施	
	維持管理検討のための巡視	巡視ルートを巡視し、維持管理活動の内容を検討する										19日（水）			協議会実施		

協議会委員による維持管理作業は2012年から行われています。

緑文字はサクラソウ群落再生候補地番号

1. 2021年度の維持管理活動計画（修正案）

<修正案：2021年度の維持管理計画と対象箇所> 青字：見直し箇所

地区・管理対象		維持管理	4月	5月	6月	7月	8月	9月	10月	11月	12月	1月	2月	3月	備考	
上池	旧流路整備地	①呑み口	ゴミ除去・周辺の除草：5月、9月の2回（出水期前と台風シーズン前）												協議会実施	
		②導水路	通路付近の除草：適宜													必要に応じて協議会実施
		③整備地	植生管理（オオカワヂシャの除去等）：5・6月の開花時期に2回													協議会実施
	モトクロス場跡地整備地	④通路	管理用通路の除草：適宜													本田航空が適宜実施
		⑤-1 整備地	植生管理（オオカワヂシャの除去等）：5・6月の開花時期に2回													協議会実施
	⑤-2 整備地	植生管理（オオバタクサ、アレチウリ、セイタカアワダチソウ、シンジュ、ハリエンジュ、クワ、モトA・モトD全般等） 在来つる性植物（カナムグラ・クズ）の除去等）：9月・11月 オギの除去・土壌攪乱（目標種再生）：12月	14日（水） オギ除去・土壌攪乱					8日（水） アレチウリ		10日（水） ハリエンジュ	8日（水） オギ除去・土壌攪乱				協議会実施	
中池	河畔林	⑥保全エリア・通路	植生管理（オオバタクサ、シンジュ、クワ、在来つる性植物（カナムグラ・クズ・ツタ類）の伐採）：4月・5月・6月・9月・10月・11月		14日（水）	12日（水）	16日（水）	本田航空協力を協議中		8日（水）	21日（木）	10日（水）			協議会実施	
	サクラソウ群落再生地	⑨ 再生地 3D	植生管理（移植候補地の外来植物除草・ヨシ・タケの伐採等）：4月～10月に毎月 冬刈り：11～1月に毎月		14日（水）	12日（水）	16日（水）	14日（水）	4日（水）	8日（水）	21日（木）	10日（水）	8日（水）	12日（水）	協議会実施	
下池	ハンノキ移植地	⑦実施計画範囲	移植したハンノキ周辺のつる性草本、アレチウリ・クズの除去：6月2回（イベントと会場準備）・9月				16日（水）			8日（水）					協議会実施 6月19日はミドリシジミ観察イベント	
	サクラソウ群落再生候補地	⑩-1再生候補地 7A-7B	植生管理（移植候補地の外来植物、つる性草本等の除草）：－ 植生管理（移植候補地の冬刈り）：－												当面保留	
		⑩-2再生候補地 5A-5B	植生管理（移植候補地の冬刈り）：－													当面保留
全体	⑧看板	看板周辺の除草：イベント前に適宜対象箇所を実施		←----->												協議会実施
	維持管理検討のための巡視	巡視ルートを巡視し、維持管理活動の内容を検討する											19日（水）		協議会実施	

協議会委員による維持管理作業は2012年から行われています。

緑文字はサクラソウ群落再生候補地番号

1. 2021年度の維持管理活動計画（修正案）

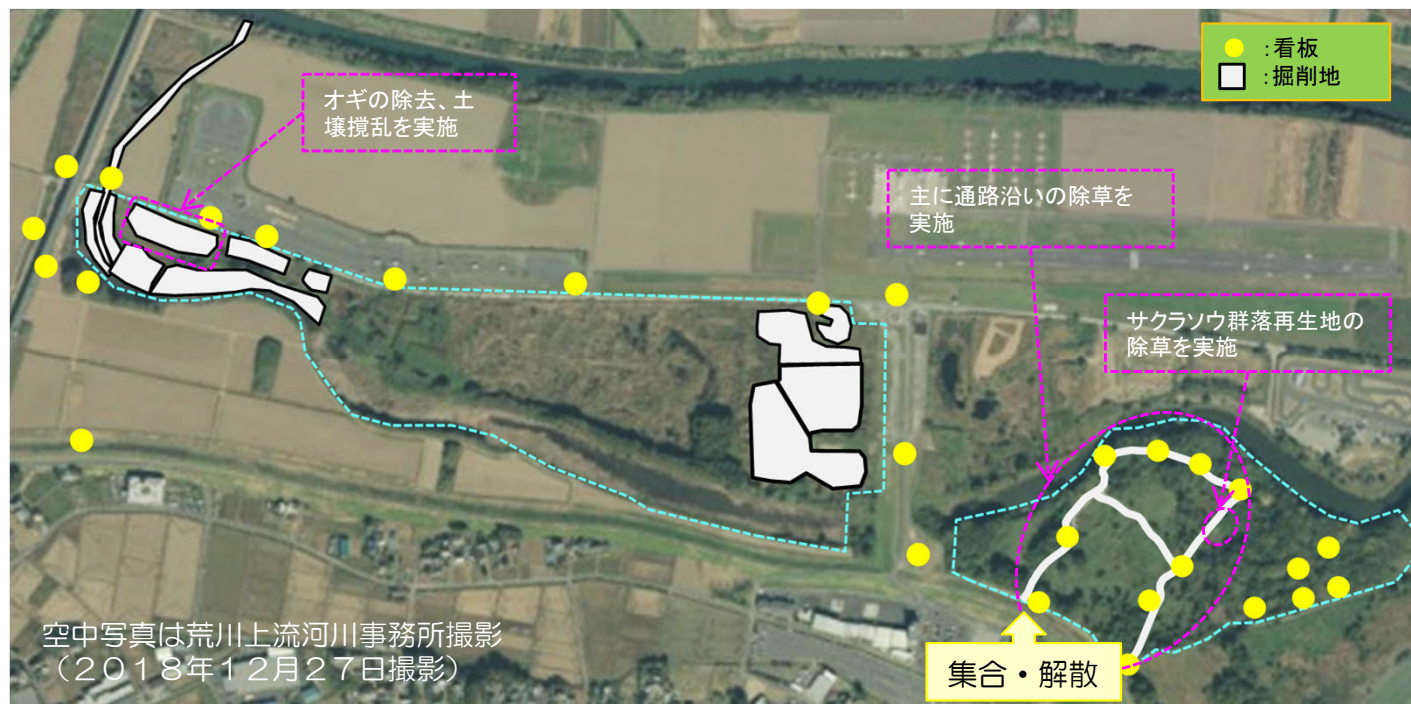


空中写真は荒川上流河川事務所撮影
(2018年12月27日撮影)

※①～⑩：前頁の表と対応

2. 維持管理作業（4月14日（水））の計画

- 対象：（1）上池モトクロス場跡地整備地A、（2）中池河畔林保全エリア・通路・サクラソウ群落再生地
- 体制：（1）上池班、（2）中池班（対象箇所が離れているため、2班体制とします。）
- 備考：上池モトクロス場跡地整備地は目標種の再生・導入のための試験として、オギの除去と土壌攪乱を行います。



空中写真は荒川上流河川事務所撮影
(2018年12月27日撮影)

時刻	時間	内容	
9:30		中池管理用通路入口集合	
9:30~9:35	5分	予定確認・班分け	
9:35~9:45	10分	上池班	中池班
		モトA移動	
9:45~11:10	85分	オギ除去・土壌攪乱	中池除草
11:10~11:20	10分	中池管理用通路入口移動	
11:20~11:30	10分	中池管理用通路入口集合、解散	

上池モトクロス場跡地整備地A

目標種の再生・導入のための試験として、オギの除去と土壌攪乱を行う。

↓
次頁参照

中池河畔林保全エリア・通路・サクラソウ群落再生地

4/29のかわじまはるかぜウォークイベントの事前整備として、主に通路沿いの除草を行います。

2/24に移植したサクラソウ等の生育条件確保のため、移植植物の周辺の除草を行います。



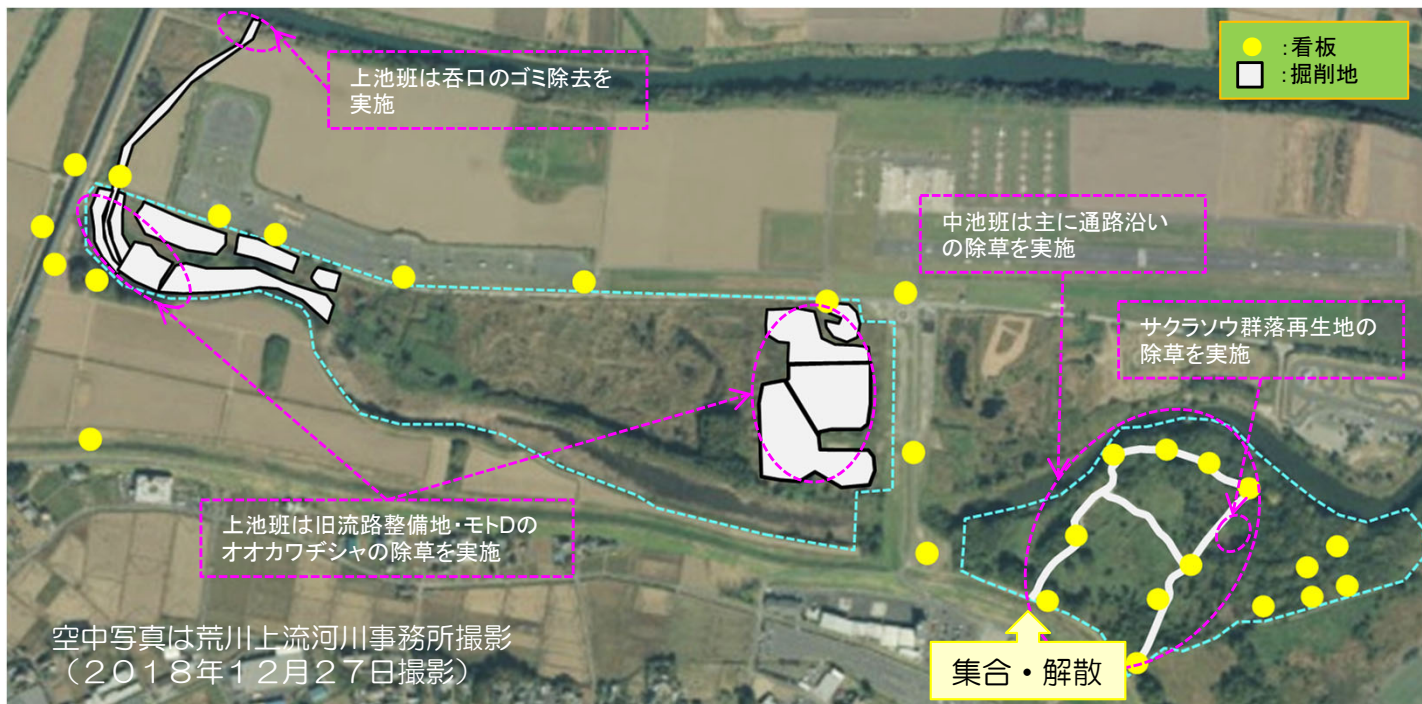
サクラソウ群落再生地
(2021.2.26撮影)

2. 維持管理作業（4月14日（水））の計画

非表示

3. 維持管理作業（5月12日（水））の計画

- 対象：（1）上池呑口・旧流路整備地・モトクロス場跡地整備地、（2）中池河畔林保全エリア・通路・サクラソウ群落再生地
- 体制：（1）上池班、（2）中池班（対象箇所が離れているため、2班体制とします。）
- 備考：5/22のイベント（詳細はイベント実行委員会で検討）の事前整備が必要な場所があれば別途追加します。



時刻	時間	内容
9:30		中池管理用通路入口集合
9:30~9:35	5分	予定確認・班分け
9:35~9:45	10分	上池班 中池班 移動
9:45~11:10	85分	中池除草 呑口の堆積物除去・看板周り除草 旧流路・モトDのオオカワヂシャ除草 (3班で実施：呑口班は早く終われば旧流路班に合流)
11:10~11:20	10分	中池管理用通路入口移動
11:20~11:30	10分	中池管理用通路入口集合、解散

上池呑口・旧流路整備地・モトクロス場跡地整備地

出水に備え、呑口周辺の堆積物を除去します。

整備地に侵入しているオオカワヂシャを除草します。（ただし、冠水している場合など、作業が困難な場合は中止します。この場合、中池班に合流します。）

↓
次頁参照

中池河畔林保全エリア・通路

主に通路沿いの除草を行います。

2/24に移植したサクラソウ等の生育条件確保のため、移植植物の周辺の除草を行います。

3. 維持管理作業（5月12日（水））の計画

上池旧流路整備地・モトクロス場跡地整備地のオオカワチシャの主な作業想定範囲

2020.5の結果

旧流路整備地

モトクロス場跡地D整備地

非表示

4. サイサン環境保全基金への助成申請対象（案）

【これまでのサイサン助成の活用】

- 公益財団法人サイサン環境保全基金からの助成（上限50万円）は、これまでイベント・維持管理に活用する資材等を購入・製作してきました。
- 同基金については10年を目安とした助成期間の設定があり、2021年度は10年目となることから、優先度の高い資機材の申請・購入が必要です。

◆公益財団法人サイサン環境保全基金の助成活用経緯

年度	購入	製作	備考
2012	テント		
2013	テント、ポール・のぼり、ロープスティック、かけや、ブルーシート、スコップ、ポリタンク	チラシ	
2014	倉庫、アンプ・無線マイク、ハンズフリー拡声器、小型水槽	観察用冊子・シール	観察用冊子・シールは在庫なし
2015	テント、机、カラーコーン・コーンバー、虫かご、標本シート	チラシ、スタンプ（昆虫2種・鳥・植物）・台紙	スタンプ台紙は在庫なし
2016	テント、たも網・投網、ライフジャケット、救急セット	チラシ、絵本	絵本は在庫なし
2017	椅子、ポールスタンド、ポリタンク、ツールバッグ、カマ・のこぎり・砥石、枝切りばさみ、クーラーボックス	チラシ、虫えもんスタンプ・認定証	虫えもん認定証は在庫なし
2018	リヤカー、キャリーカート	チラシ、マップ	マップは在庫あり （※看板位置情報が古い）
2019	リヤカー、刈り払い機（エンジン式・電動式）、枝切りばさみ、捕虫網	チラシ	
2020	刈り払い機（エンジン式）、チェーンソー（エンジン式）・オイル、看板・土台	チラシ、ラベルシール（たまご用）、凶鑑・すごろくセット	

【2021年度のサイサン助成の活用方針】

現時点では以下とし、今後の関係者との協議・調整を踏まえて決定します。

- 倉庫（概算費30～40万）：S財団との調整が順調に進んだ場合、乗用草刈り機の購入が想定され、その格納場所が必要です。
順調に行かなかった場合においても、現状の倉庫が手狭であり、今後購入する資機材の保管場所として有効です。
- 手押し耕耘機（概算費10～15万/台）：サクラソウ移植地や目標種再生試験を行うモトクロス場跡地の管理のため、必要です。
- 刈り払い機（概算費3万/台）：サクラソウ移植地や目標種再生試験を行うモトクロス場跡地の管理のため、現有では不足するため追加が必要です。
- リヤカー（概算費3～4万/台）：現有のリヤカーが壊れつつあるため、代替として必要です。
- レーキ（概算費0.5万/本）：サクラソウ移植地のヨシ除草時に必要です。
- サクラソウ移植地の看板・土台（概算費計3万/基）：サクラソウ移植地の表示のため必要です。
- イベント関連（概算費未定）：イベントの内容によっては制作物が必要です。また、チラシ印刷（概算費5～6万）が必要です。