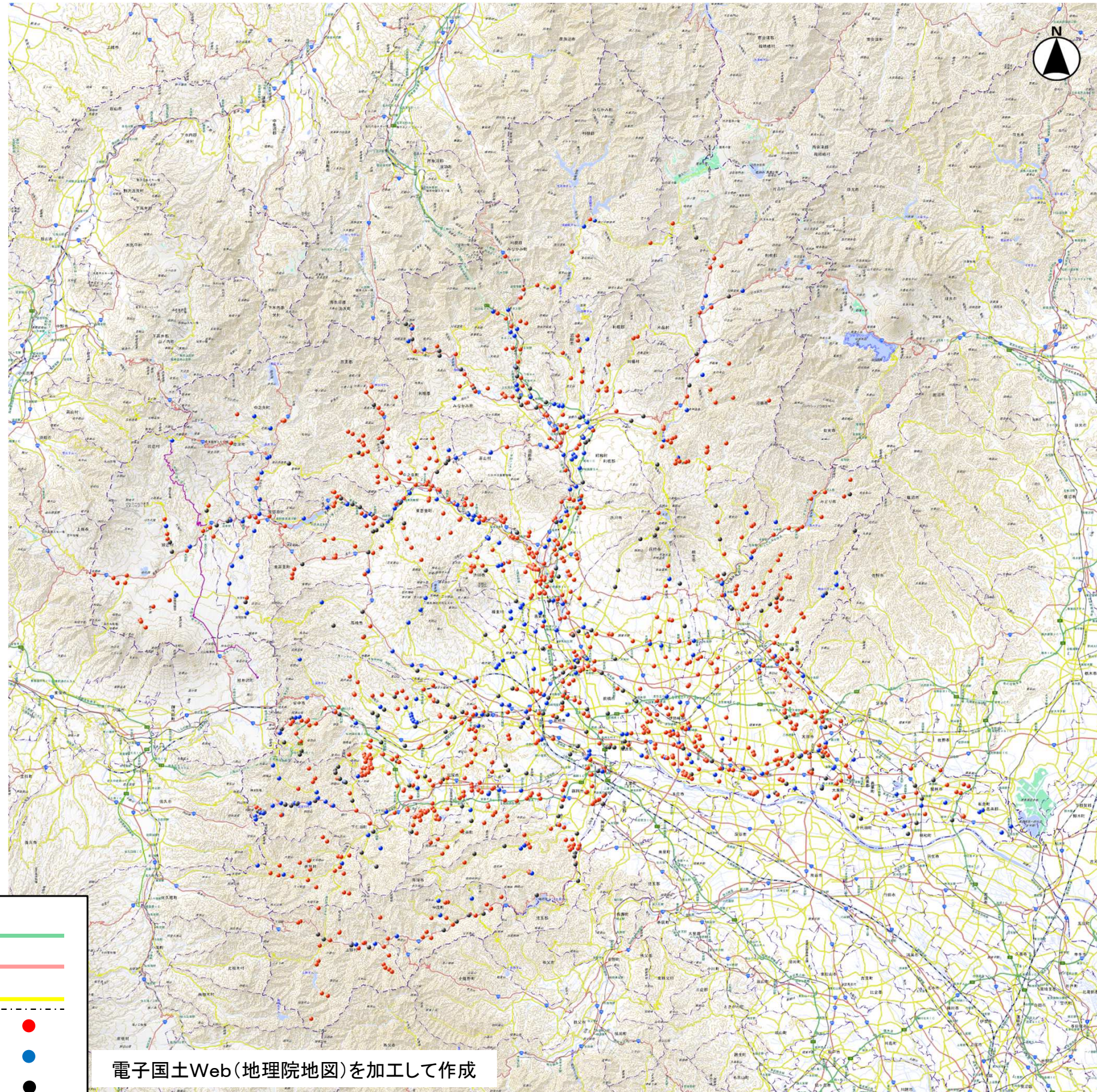


群馬県内の判定区分Ⅲ・Ⅳ橋梁の位置図

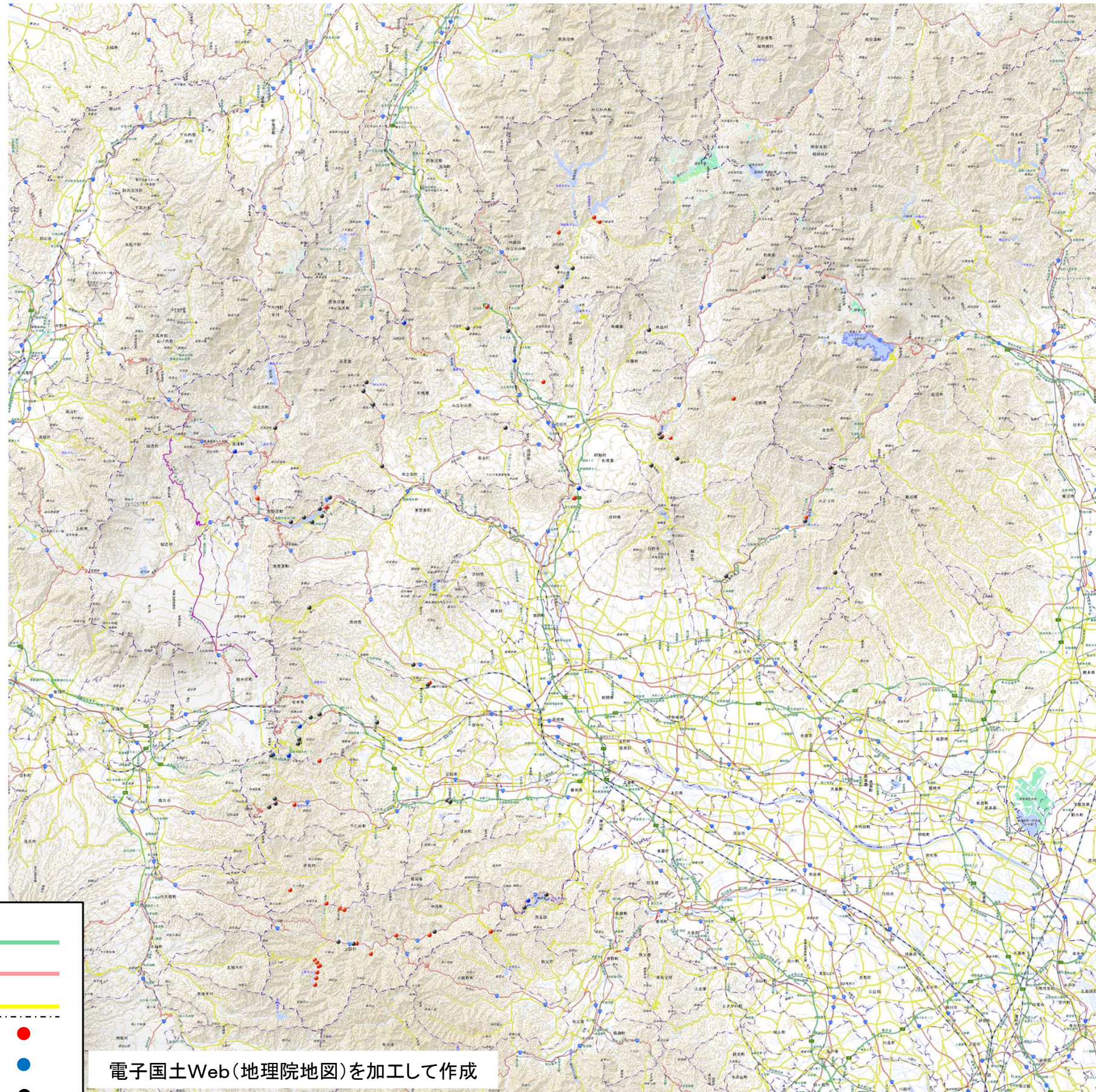
早期に対策を要する施設は1,489橋あり、これまでに527橋の修繕に着手済み



※全道路管理者(国、高速道路会社、地方公共団体)の管理する施設のうち、2014年度から2020年度までの点検において判定区分Ⅲ・Ⅳと診断された施設を対象に速報値として記載(2020年度に点検した施設のうち、2021年2月末時点で判定区分が未定の施設は記載していない。また、措置着手済・完了済には2021年3月末の見込みで記載している。)

群馬県内の判定区分Ⅲ・Ⅳトンネルの位置図

早期に対策を要する施設は97箇所あり、これまでに63箇所の修繕に着手済み



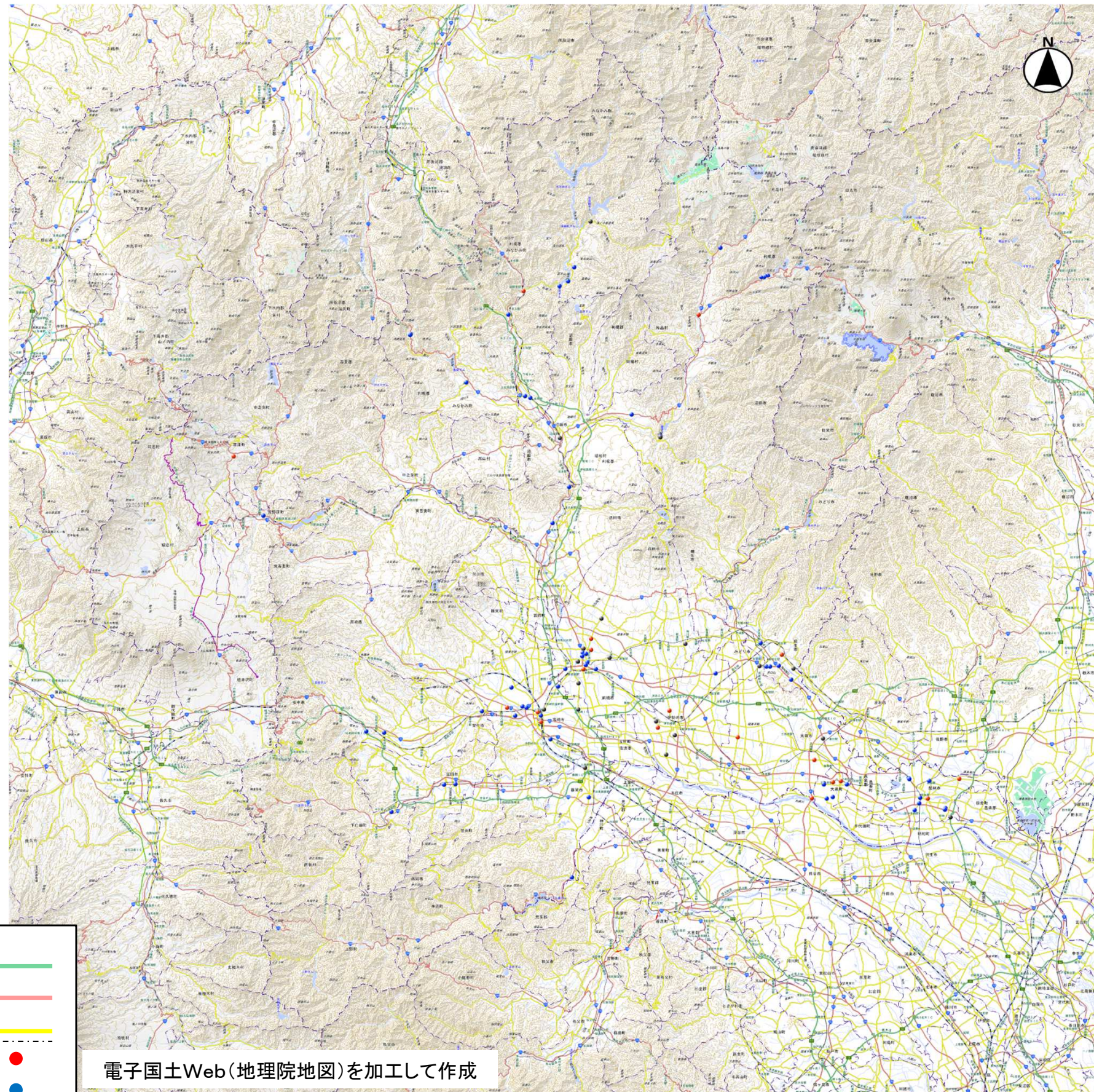
凡例

- 高速道路:
- 一般国道:
- 都道府県道:
- 措置未着手:
- 措置着手済:
- 措置完了済:

※全道路管理者(国、高速道路会社、地方公共団体)の管理する施設のうち、2014年度から2020年度までの点検において判定区分Ⅲ・Ⅳと診断された施設を対象に速報値として記載(2020年度に点検した施設のうち、2021年2月末時点で判定区分が未定の施設は記載していない。また、措置着手済・完了済には2021年3月末の見込みで記載している。)

群馬県内の判定区分Ⅲ・Ⅳ道路附属物等の位置図

早期に対策を要する施設は99箇所あり、これまでに80箇所の修繕に着手済み



凡例

- 高速道路: —
- 一般国道: —
- 都道府県道: —
- 措置未着手: ●
- 措置着手済: ●
- 措置完了済: ●

※全道路管理者(国、高速道路会社、地方公共団体)の管理する施設のうち、2014年度から2020年度までの点検において判定区分Ⅲ・Ⅳと診断された施設を対象に速報値として記載(2020年度に点検した施設のうち、2021年2月末時点で判定区分が未定の施設は記載していない。また、措置着手済・完了済には2021年3月末の見込みで記載している。)