

記者発表資料

「東京2020オリンピック・パラリンピック競技大会 開催時における直轄工事等の 調整に関する取り組み方針」を策定

関東地方整備局では、東京2020大会開催時における交通混雑の緩和に向けた交通需要マネジメント(TDM)について取り組みを実施。

このたび、オリンピック・パラリンピック競技大会期間中の道路交通混雑の緩和に向けた直轄工事等の調整について、取り組み方針をとりまとめましたのでお知らせいたします。(別紙参照)

※令和2年2月17日に取り組み方針を記者発表しておりますが、取り組み方針は同様のものです。

発表記者クラブ

竹芝記者クラブ、埼玉県政記者クラブ、神奈川建設記者会、横浜海事記者クラブ

問い合わせ先

国土交通省 関東地方整備局 TEL. 048-601-3151 FAX. 048-600-1372

○「直轄工事の調整に関する取組方針」に関すること

企画部 技術調査課長

技術調査課 課長補佐

ごかん ひろゆき
後閑 浩幸
みやざわ てつや
宮澤 哲也

○「民間工事発注者や受注者団体への協力依頼」に関すること

建政部 建設産業第一課長

ひろせ ゆういちろう
廣瀬 祐一郎

○「路上工事(道路占用工事等)の抑制」に関すること

道路部 計画調整課長

計画調整課 課長補佐

おおたに あきら
大谷 彬
いしざき むつみ
石崎 睦

東京2020大会開催時における直轄工事の調整に関する取組方針

東京都等より、国に対しても東京2020オリンピック・パラリンピック競技大会期間中の交通混雑緩和に向けた工事調整に関する取組について協力依頼があったため以下の取組を実施いたします。

1. 目的

- ①路上工事によるボトルネック化回避 (大会関係地域等)
- ②直轄工事等から発生する車両数の削減 (東京23区内通行)

2. 基本的考え方

○その年に必要な工事を着実に実施することを前提

3. 工事調整の取組

- (a) 工事着手時期(発注、工程)の調整
- (b) 工事の一時休止
- (c) 工事車両の出入り調整
 - ・朝タピーク時間、競技会場周辺は避ける
 - ・資材搬入を前倒し、廃材等の集約による回数削減 等
- (d) 工事を夜間に実施・振替
- (e) 混雑回避(ルート変更等) ・高速道路や大会関係地域を通行しない

4. 対象期間

- ①日中の路上工事を避け、車両数を削減 計35日間
- ②路上工事以外の施設工事等で車両数を削減 計25日間

日	月	火	水	木	金	土
7/18	7/19	7/20	7/21	7/22	7/23	7/24
7/25	7/26	7/27	7/28	7/29	7/30	7/31
8/1	8/2	8/3	8/4	8/5	8/6	8/7
8/8	8/9	8/10	8/11	8/12	8/13	8/14
8/15	8/16	8/17	8/18	8/19	8/20	8/21
8/22	8/23	8/24	8/25	8/26	8/27	8/28
8/29	8/30	8/31	9/1	9/2	9/3	9/4
9/5	9/6	9/7	9/8	9/9	9/10	9/11

※土日に取組を実施する場合は、発注機関と協議するものとする

5. 対象工事 (圏央道内側の工事)

【取組対象工事】

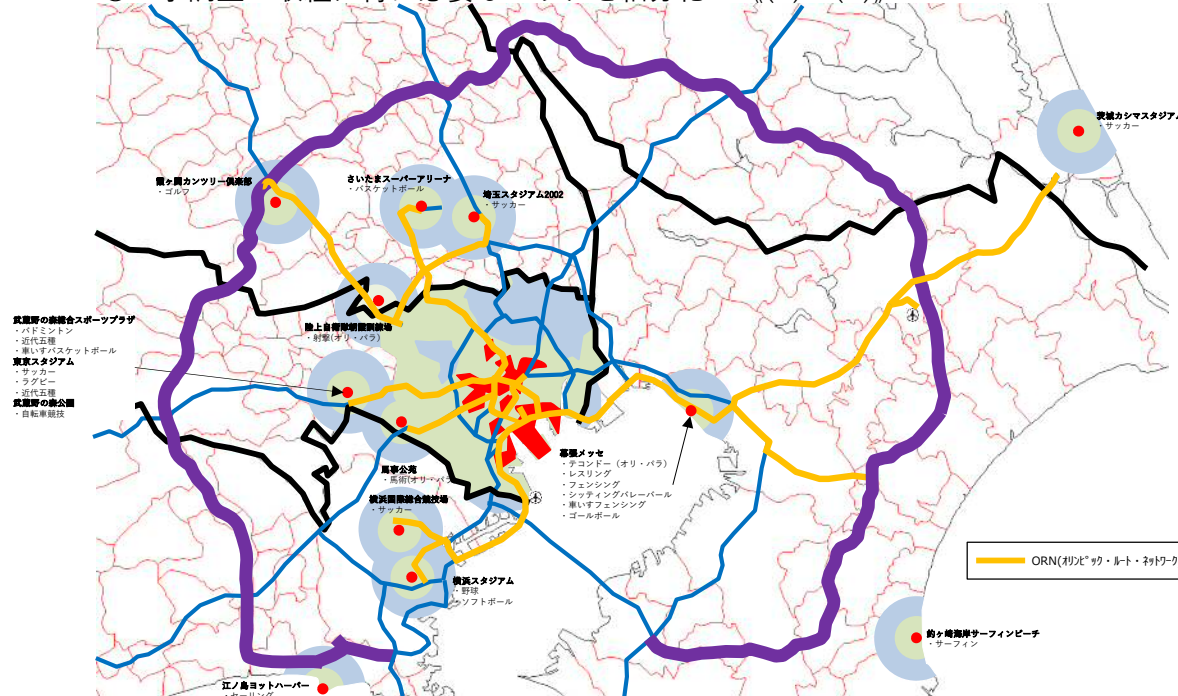
- (1) (A)競技会場周辺の工事
- (2) (B)(C)大会関係地域周辺の工事
- (3) 圏央道内側の工事で上記(1)(2)の地域を工事車両等が通過する(可能性がある)工事

※圏央道内側の工事のうち(1)~(3)に該当しない工事は「取組対象外」

※圏央道の外側、緊急対応工事や路面清掃等は「対象外」

6. 対象地域と取組み

- 対象地域における工事調整の取組を細かく設定 《(a)~(e)》
- 工事調整の取組は特に必要なエリアを細分化 《(A)~(C)》



		圏央道 外側	圏央道 内側	(C)大会関係地域 隣接部 (都外会場は10km程度)	(B)大会関係地域 近傍部 (都外会場は5km程度)	(A)競技会場周辺 (都外会場は1km程度)
路上 工事	道路工事 (直轄国道)	対象外	(e)混雑回避	②車両数を削減	①日中の路上工事を避け、車両を削減 (a)工事着手時期調整 (b)一時休止※ (c)工事車両出入り調整 (d)夜間振替 (e)混雑回避 ※会場、ORN周辺が対象	(a)工事着手時期調整 (b)一時休止 (d)夜間振替※
	企業者 路上工事 (占用企業等)	対象外	(e)混雑回避	(a)工事着手時期調整 (c)工事車両出入り調整 (d)夜間振替 (e)混雑回避		※競技日程、時間によって、夜間 施工を調整
公共工事 (路上工事以外の施設 工事等)						(a)工事着手時期調整 (b)一時休止 (c)工事車両出入り調整 (d)夜間振替※ (e)混雑回避

7. その他工事調整の取組状況

- 直轄工事において、取組方針に沿って対応
- 工事関係事業者へ広く工事調整の協力を依頼
- 占用企業者へ路上工事の抑制を依頼 (大会関係地域等)

直轄工事の調整に関する基本的な考え方

◆工事発注の考え方

- その年に必要な工事を着実に実施することを前提
- 平準化に努め、発注時期を適切に調整
- 交通への影響を抑えるために、発注方法などを工夫

【取組例】

- ・大会期間が準備工期間、工場制作期間となるような発注
- ・大会関係地域とその他エリアを組み合わせた発注 等

◆具体の工事調整の取組検討

<既発注済工事>

- 発注者と受注者で早期に協議を開始し、競技スケジュール等を踏まえ、施工計画を変更

<新規発注工事>

- 工事発注時期の調整、余裕期間制度の活用
- 発注時に工事調整の取組を特記仕様書で明示
- 工事契約後、発注者と受注者との協議の上、車両削減等に向けた具体的な取組内容を決定し施工計画に反映

【取組例】

- (a) 工事着手時期（発注、工程）の調整
 - ・発注の前倒し・後送り
 - ・余裕期間制度の活用、工程の見直し等による調整
- (b) 工事の一時休止
 - ・現場休工期、夏季休暇期間を大会期間中・競技開催中へ変更
- (c) 工事車両の出入り調整
 - ・車両出入り時間の早朝・夜間等への振替
 - ・資材等の搬入を大会開催前に前倒しし、期間中の搬入回数を削減
 - ・廃材等を集約し、期間中の搬出回数を削減
 - ・工事関係者の通勤を車両から公共交通機関へ変更 等
- (d) 工事を夜間に実施・振替
 - ・地元状況等も勘案したうえで実施を検討
- (e) 混雑回避
 - ・工事車両の移動の際に、首都高速やORNを通行しない。
 - ・東京23区内及び大会関係地域周辺は避け、迂回ルートで運搬

◆工事調整に係る経費・工期設定

- 工事調整に係る経費・工期変更は協議を実施
- 必要な経費の積算・工期設定は、原則、既存の積算基準や設計変更ガイドライン等に基づき対応

<既発注済工事>

- ・契約約款に基づき、設計変更で適切に対応

<新規発注工事>

- ・発注時に工期等を適切に設定し、必要な経費を適切に積算
- ・条件変更となった場合は、設計変更で対応できるものとする

【必要な経費例】

- ・一時休止等に伴う保安措置などの現場管理費
- ・工事の夜間への振替に伴う、労務費などの変更
- ・車両運搬等の迂回措置に伴う運搬費等の変更

◆その他

- お盆期間を含むオリパラ移行期間の8月10日～23日は、大会に係る工事調整の対象期間外
- 関係者輸送ルートや競技スケジュール、練習会場等の更新に伴い、取組方針等に変更が生じる可能性がある
- この基本的な考え方は原則を示したもので、各事務所の実態に応じて運用するものとする。

その他の工事調整の取組

◆建設発生土の受入調整

- 海の森水上競技場に近接し、関係者輸送ルート等と施設への搬出入ルートが重複している建設発生土受入施設で混雑緩和のため受入を東京都が調整しているため、下記の通りとする。

施設名	昼間の受入	夜間の受入	休業期間の対応
建設発生土再利用センター	受入・搬出中止※1	調整なし (受入時間：22:00～5:00)※3	工事の需要によって、夏季休業期間(8/13～8/16又は8/17まで)の稼働を検討※4
中防内側受入基地	受入中止	調整なし (受入時間：22:00～6:00)※3	
新海面処分場	原則受入中止※2	調整なし (受入なし)	

※1：(株)建設資材広域利用センター(UCR受入地)や民間事業者で代替受入

・主なUCR受入地の所在地：千葉県流山、市川、埼玉県さいたま市・三郷 等

・UCR受入地の受入時間：昼間(標準：8:30～16:30)
夜間(受入地ごとに異なる)

※2：期間中の受入が必要な工事は個別調整を実施

※3：施設周辺の関係者輸送ルート・夜間競技の時間等を避けて車両の搬入・搬出を調整

※4：日祝は通常通り休業

◆民間工事発注者や受注者団体への協力依頼

- 民間工事発注者や、業界団体を通じて工事の受注者に対して、広く工事調整への協力を依頼

<民間工事発注者>

- ・取組方針を準用し、東京23区内及び大会関係地域周辺において、大会期間を外した工期設定・発注を依頼
- ・受注者と協力して、工事車両削減に向けた具体的な取組の検討を依頼(※依頼済み)

<工事受注者(建設業界団体)>

- ・大会期間中に実施する工事では、混雑箇所・時間を回避した工事関係車両の移動、資材等の搬入前倒しや廃材等の搬出回数の削減、現場への通勤手段の変更等を依頼(※依頼済み)

◆路上工事(道路占用工事等)の抑制

- 広く工事調整の協力依頼していくが、そのうち特にORN等の競技会場周辺の道路では、路上工事に伴う車線規制による混雑を回避する必要があるため、道路占用工事の事業者等に対して、路上工事抑制の協力を依頼(※依頼済み)

<対象路線>

- ・競技会場周辺の直轄国道(車道・歩道)

<対象期間>

- ・昼間：東京都(23区内)の競技会場
→7/19～8/9、8/24～9/5
東京都(23区外)、茨城県、埼玉県、千葉県、神奈川県
の競技会場
→各競技実施日
- ・夜間：競技日程・時間によって夜間施工時間を調整

<対象工事>

- ・直轄工事以外の公共・民間すべての路上工事(道路占用工事等)が対象

※緊急対応工事や沿道建物へのライフライン供給工事は除く

<その他>

- ・路上作業(道路使用)も同様な扱いとなるよう関係機関と調整
- ・道路占用等の工事に係る手続きは、期間中も実施

【参考】開催スケジュール※

※公益財団法人東京オリンピック・パラリンピック競技大会組織委員会のホームページを基に作成

武蔵野の森総合スポーツプラザ
 ・バドミントン 7/24~8/2
 ・近代五種 8/5
 ・車いすバスケットボール 8/25~9/5
東京スタジアム
 ・サッカー 7/21~7/22
 ・ラグビー 7/26~7/31
 ・近代五種 8/6~8/7

日	月	火	水	木	金	土
7/18	7/19	7/20	7/21	7/22	7/23 オリ開会式	7/24
7/25	7/26	7/27	7/28	7/29	7/30	7/31
8/1	8/2	8/3	8/4	8/5	8/6	8/7
8/8 オリ閉会式	8/9	8/10	8/11	8/12	8/13	8/14
8/15	8/16	8/17	8/18	8/19	8/20	8/21
8/22	8/23	8/24 パラ開会式	8/25	8/26	8/27	8/28
8/29	8/30	8/31	9/1	9/2	9/3	9/4
9/5 パラ閉会式	9/6	9/7	9/8	9/9	9/10	9/11

江ノ島ヨットハーバー
 ・セーリング 7/25~8/4

日	月	火	水	木	金	土
7/18	7/19	7/20	7/21	7/22	7/23 オリ開会式	7/24
7/25	7/26	7/27	7/28	7/29	7/30	7/31
8/1	8/2	8/3	8/4	8/5	8/6	8/7
8/8 オリ閉会式	8/9	8/10	8/11	8/12	8/13	8/14
8/15	8/16	8/17	8/18	8/19	8/20	8/21
8/22	8/23	8/24 パラ開会式	8/25	8/26	8/27	8/28
8/29	8/30	8/31	9/1	9/2	9/3	9/4
9/5 パラ閉会式	9/6	9/7	9/8	9/9	9/10	9/11

さいたまスーパーアリーナ
 ・バスケットボール 7/25~8/8

日	月	火	水	木	金	土
7/18	7/19	7/20	7/21	7/22	7/23 オリ開会式	7/24
7/25	7/26	7/27	7/28	7/29	7/30	7/31
8/1	8/2	8/3	8/4	8/5	8/6	8/7
8/8 オリ閉会式	8/9	8/10	8/11	8/12	8/13	8/14
8/15	8/16	8/17	8/18	8/19	8/20	8/21
8/22	8/23	8/24 パラ開会式	8/25	8/26	8/27	8/28
8/29	8/30	8/31	9/1	9/2	9/3	9/4
9/5 パラ閉会式	9/6	9/7	9/8	9/9	9/10	9/11

馬事公苑
 ・馬術(オリ・パラ) 7/24~7/25,7/27~7/28,7/30~7/31,8/2~8/4,8/6~8/7
 8/26~8/30

日	月	火	水	木	金	土
7/18	7/19	7/20	7/21	7/22	7/23 オリ開会式	7/24
7/25	7/26	7/27	7/28	7/29	7/30	7/31
8/1	8/2	8/3	8/4	8/5	8/6	8/7
8/8 オリ閉会式	8/9	8/10	8/11	8/12	8/13	8/14
8/15	8/16	8/17	8/18	8/19	8/20	8/21
8/22	8/23	8/24 パラ開会式	8/25	8/26	8/27	8/28
8/29	8/30	8/31	9/1	9/2	9/3	9/4
9/5 パラ閉会式	9/6	9/7	9/8	9/9	9/10	9/11

幕張メッセ
 ・テコンドー(オリ・パラ) 7/24~7/27 9/2~9/4
 ・レスリング 8/1~8/7
 ・フェンシング 7/24~8/1
 ・シットリングバレーボール 8/27~9/5
 ・車いすフェンシング 8/25~8/29
 ・ゴールボール 8/25~9/2

日	月	火	水	木	金	土
7/18	7/19	7/20	7/21	7/22	7/23 オリ開会式	7/24
7/25	7/26	7/27	7/28	7/29	7/30	7/31
8/1	8/2	8/3	8/4	8/5	8/6	8/7
8/8 オリ閉会式	8/9	8/10	8/11	8/12	8/13	8/14
8/15	8/16	8/17	8/18	8/19	8/20	8/21
8/22	8/23	8/24 パラ開会式	8/25	8/26	8/27	8/28
8/29	8/30	8/31	9/1	9/2	9/3	9/4
9/5 パラ閉会式	9/6	9/7	9/8	9/9	9/10	9/11

埼玉スタジアム2002
 ・サッカー 7/24,7/25,7/27,7/28,7/30,7/31,8/3,8/6

日	月	火	水	木	金	土
7/18	7/19	7/20	7/21	7/22	7/23 オリ開会式	7/24
7/25	7/26	7/27	7/28	7/29	7/30	7/31
8/1	8/2	8/3	8/4	8/5	8/6	8/7
8/8 オリ閉会式	8/9	8/10	8/11	8/12	8/13	8/14
8/15	8/16	8/17	8/18	8/19	8/20	8/21
8/22	8/23	8/24 パラ開会式	8/25	8/26	8/27	8/28
8/29	8/30	8/31	9/1	9/2	9/3	9/4
9/5 パラ閉会式	9/6	9/7	9/8	9/9	9/10	9/11

横浜国際総合競技場
 ・サッカー 7/22,7/25,7/27,7/28,7/30,7/31,8/2,8/7

日	月	火	水	木	金	土
7/18	7/19	7/20	7/21	7/22	7/23 オリ開会式	7/24
7/25	7/26	7/27	7/28	7/29	7/30	7/31
8/1	8/2	8/3	8/4	8/5	8/6	8/7
8/8 オリ閉会式	8/9	8/10	8/11	8/12	8/13	8/14
8/15	8/16	8/17	8/18	8/19	8/20	8/21
8/22	8/23	8/24 パラ開会式	8/25	8/26	8/27	8/28
8/29	8/30	8/31	9/1	9/2	9/3	9/4
9/5 パラ閉会式	9/6	9/7	9/8	9/9	9/10	9/11

釣ヶ崎海岸サーフィンビーチ
 ・サーフィン 7/25~7/28 予備7/29~8/1 (イベント開催中)

日	月	火	水	木	金	土
7/18	7/19	7/20	7/21	7/22	7/23 オリ開会式	7/24
7/25	7/26	7/27	7/28	7/29	7/30	7/31
8/1	8/2	8/3	8/4	8/5	8/6	8/7
8/8 オリ閉会式	8/9	8/10	8/11	8/12	8/13	8/14
8/15	8/16	8/17	8/18	8/19	8/20	8/21
8/22	8/23	8/24 パラ開会式	8/25	8/26	8/27	8/28
8/29	8/30	8/31	9/1	9/2	9/3	9/4
9/5 パラ閉会式	9/6	9/7	9/8	9/9	9/10	9/11

霞ヶ関カントリー倶楽部
 ・ゴルフ 7/29~8/1 8/4~8/7

日	月	火	水	木	金	土
7/18	7/19	7/20	7/21	7/22	7/23 オリ開会式	7/24
7/25	7/26	7/27	7/28	7/29	7/30	7/31
8/1	8/2	8/3	8/4	8/5	8/6	8/7
8/8 オリ閉会式	8/9	8/10	8/11	8/12	8/13	8/14
8/15	8/16	8/17	8/18	8/19	8/20	8/21
8/22	8/23	8/24 パラ開会式	8/25	8/26	8/27	8/28
8/29	8/30	8/31	9/1	9/2	9/3	9/4
9/5 パラ閉会式	9/6	9/7	9/8	9/9	9/10	9/11

横浜スタジアム
 ・野球 7/29~8/5,8/7
 ・ソフトボール 7/24~7/27

日	月	火	水	木	金	土
7/18	7/19	7/20	7/21	7/22	7/23 オリ開会式	7/24
7/25	7/26	7/27	7/28	7/29	7/30	7/31
8/1	8/2	8/3	8/4	8/5	8/6	8/7
8/8 オリ閉会式	8/9	8/10	8/11	8/12	8/13	8/14
8/15	8/16	8/17	8/18	8/19	8/20	8/21
8/22	8/23	8/24 パラ開会式	8/25	8/26	8/27	8/28
8/29	8/30	8/31	9/1	9/2	9/3	9/4
9/5 パラ閉会式	9/6	9/7	9/8	9/9	9/10	9/11

表城カシマスタジアム
 ・サッカー 7/22,7/25,7/27,7/30,7/31,8/2,8/3,8/5

日	月	火	水	木	金	土
7/18	7/19	7/20	7/21	7/22	7/23 オリ開会式	7/24
7/25	7/26	7/27	7/28	7/29	7/30	7/31
8/1	8/2	8/3	8/4	8/5	8/6	8/7
8/8 オリ閉会式	8/9	8/10	8/11	8/12	8/13	8/14
8/15	8/16	8/17	8/18	8/19	8/20	8/21
8/22	8/23	8/24 パラ開会式	8/25	8/26	8/27	8/28
8/29	8/30	8/31	9/1	9/2	9/3	9/4
9/5 パラ閉会式	9/6	9/7	9/8	9/9	9/10	9/11

陸上自衛隊朝霞訓練場
 ・射撃(オリ・パラ) 7/24~8/2
 8/30~9/5

日	月	火	水	木	金	土
7/18	7/19	7/20	7/21	7/22	7/23 オリ開会式	7/24
7/25	7/26	7/27	7/28	7/29	7/30	7/31
8/1	8/2	8/3	8/4	8/5	8/6	8/7
8/8 オリ閉会式	8/9	8/10	8/11	8/12	8/13	8/14
8/15	8/16	8/17	8/18	8/19	8/20	8/21
8/22	8/23	8/24 パラ開会式	8/25	8/26	8/27	8/28
8/29	8/30	8/31	9/1	9/2	9/3	9/4
9/5 パラ閉会式	9/6	9/7	9/8	9/9	9/10	9/11