

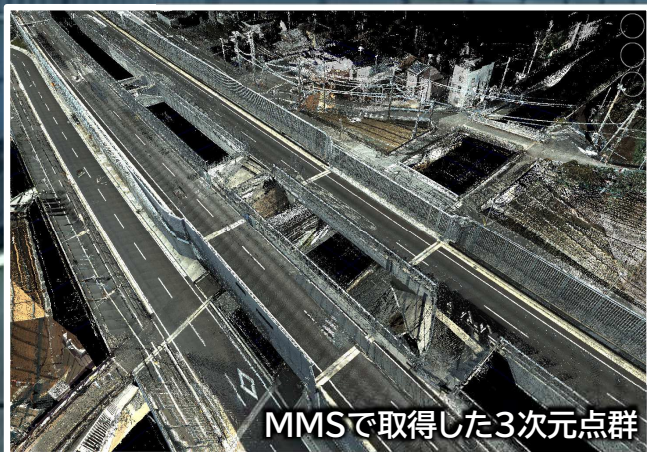
技術者
スピリッツ

暮らしやすい社会を目指し

ICT技術で道路空間のデータ化を進めます



地上レーザで取得した3次元点群



MMSで取得した3次元点群



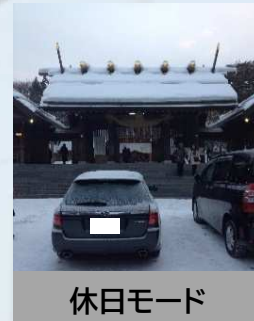
MMSを説明する様子



地上レーザ計測の様子



仕事モード



休日モード

■私のスピリッツ

私は小さい頃から、地図や観光マップを見るのが好きで、大学では地理学科を専攻しました。地図を作る仕事が土木の重要な基礎であり、そして測量があらゆる可能性の原点である事に気づき感銘を受け、この仕事に就きました。現在は、地上レーザや車載レーザ測量など、近年急速に進歩している*i-Construction*に代表される最新鋭の測量機器を駆使して、精度の高いデータを活用し、働き方改革における業務効率の向上に日々取り組んでいます。

『**地図で人の役に立つ**』ことをモットーに、社会に貢献できるよう精進してまいります。

■私の休日

趣味のドライブでは、時間があれば地図を片手に遠方・近場問わず愛車（マニュアル車）で向かいます。ご当地の美味しい食材に巡り合えた瞬間が一番嬉しいです。

さまざまな【はかる技術】を活用した *i-Construction* / CIM 支援に取り組んでいます

<https://www.pasco.co.jp/products/i-con/>

首都国道事務所と東京外かく環状道路の測量に取り組んでいます

R2国道298号台帳作成業務（1）

株式会社パスコ

主任技術者 土橋 康輝