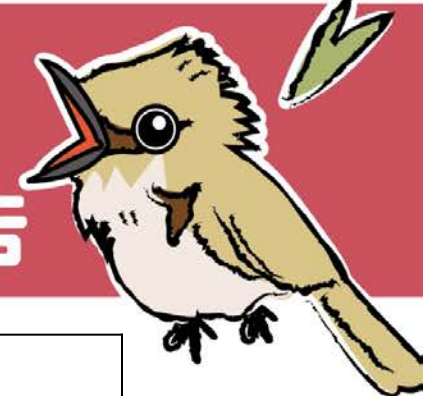


# 千住桜木自然地 荒川水辺サポーター活動報告



①団体名	千住金属工業株式会社
②日 時	2020年11月7日(土) 11時15分～12時15分

③人 数	6名 (大人5名、子ども1名)
④内 容	ごみ拾い (不法投棄、漂着ごみの収集)
⑤成 果	<p>2020年度より活動団体として加わり、まずは活動の仕方や区域のことを教えていただきながら、初めて実施しました。歩道寄りはいぶぎ生い茂っていましたが、荒川に近づくと大きなゴミや漂着ゴミと思われるものがたくさんありました。</p> <p>(実施時間：1時間程度)</p> <ul style="list-style-type: none"> <li>・燃やすゴミ 2袋</li> <li>・燃やさないゴミ 1袋</li> <li>・ペットボトル 1袋</li> <li>・カン 1袋</li> <li>・ビン 1袋</li> <li>・粗大ゴミ 1ヶ</li> </ul>

## ⑦写 真

