



令和3年 3月 2日(火)
国土交通省 関東地方整備局
首都国道事務所



国道298号高谷JCT 夜間通行止めのお知らせ

国道298号高谷JCTにおいて、橋の点検を実施するため、**夜間通行止め**を行います。

沿道住民の皆様や道路利用者の皆様には、通行規制に伴いご不便、ご迷惑をお掛けしますが、ご理解とご協力をお願いいたします。

■通行止め日時

令和3年**3月 9日(火)~3月13日(土)**各日**22:00~翌5:00**

令和3年**3月15日(月)~3月19日(金)**各日**22:00~翌5:00**

* 荒天等による順延の場合には、事務所HPやツイッターでお知らせします。

■場所

みょうでん

千葉県市川市妙典地先(国道298号高谷JCT)

* 通行止め区間は日により変わります。(詳細は別紙参照)

■迂回路

詳細(通行止め内容及び迂回路)は、別紙をご覧ください。

※首都国道事務所HP、ツイッターでも道路情報が確認できます。

ホームページ <https://www.ktr.mlit.go.jp/syuto/>

ホームページ



ツイッター



公式ツイッターhttps://twitter.com/mlit_syuto/

記者発表クラブ

竹芝記者クラブ、神奈川建設記者会、千葉県政記者会、松戸市政記者会、
市川市政記者クラブ、都庁記者クラブ、埼玉県政記者クラブ

問い合わせ先

国土交通省 関東地方整備局 首都国道事務所

電話 047-362-4111 (代表)

おおさと ひろと

副所長 大里 弘人

はすぬま ひろし

管理課長 蓮沼 浩

位置図

別紙



出典：「地理院地図」 (国土地理院)

通行止めパターン略図

パターン3

国道357号 (東京・浦安方面) から国道298号 (草加・松戸方面行) 通行止め
 国道357号 (東京・浦安方面) から市川市街方面通行止め
 国道357号 (東京・浦安方面) から市川港方面通行止め

3月15日 (月) ~ 19日 (金) 各日22時~翌5時

パターン1

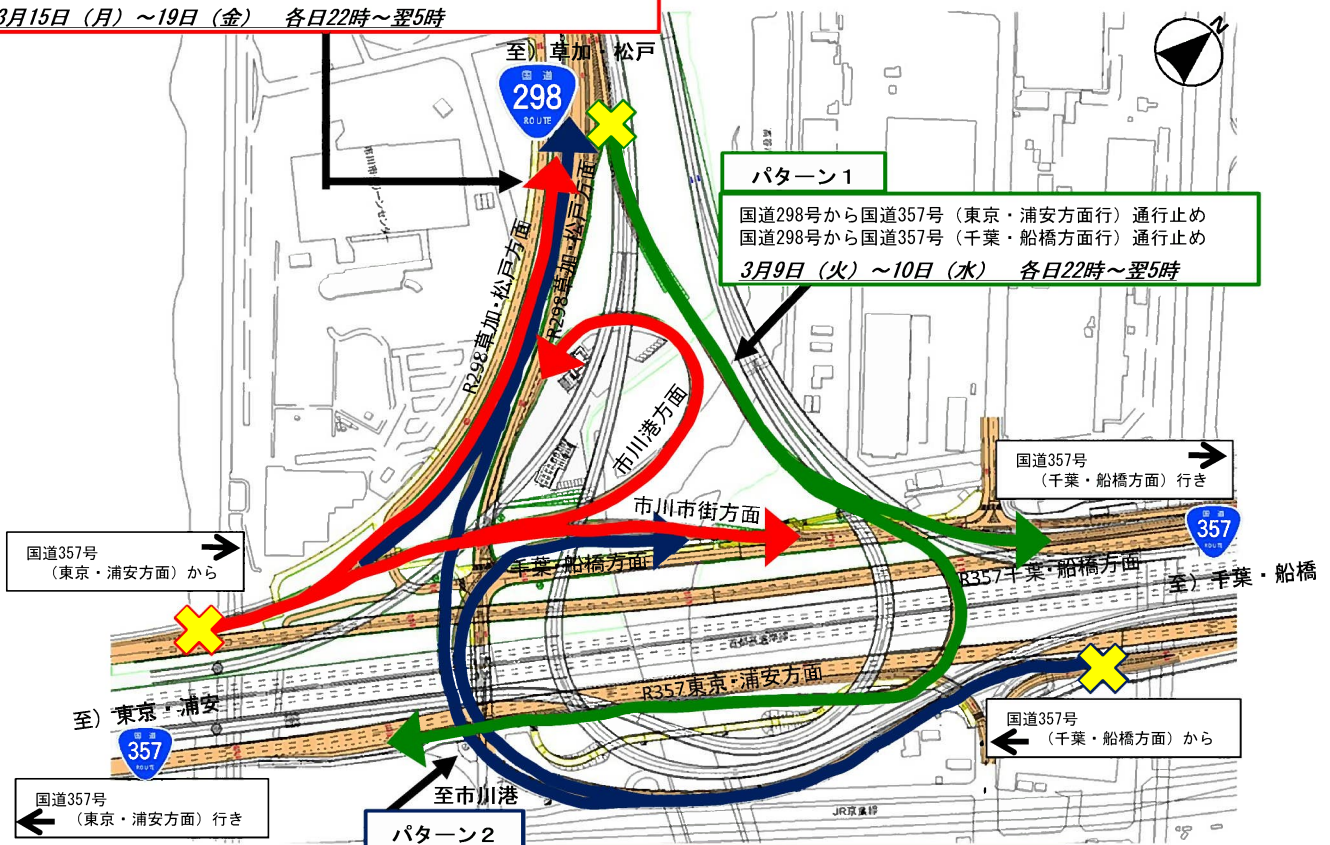
国道298号から国道357号 (東京・浦安方面行) 通行止め
 国道298号から国道357号 (千葉・船橋方面行) 通行止め

3月9日 (火) ~ 10日 (水) 各日22時~翌5時

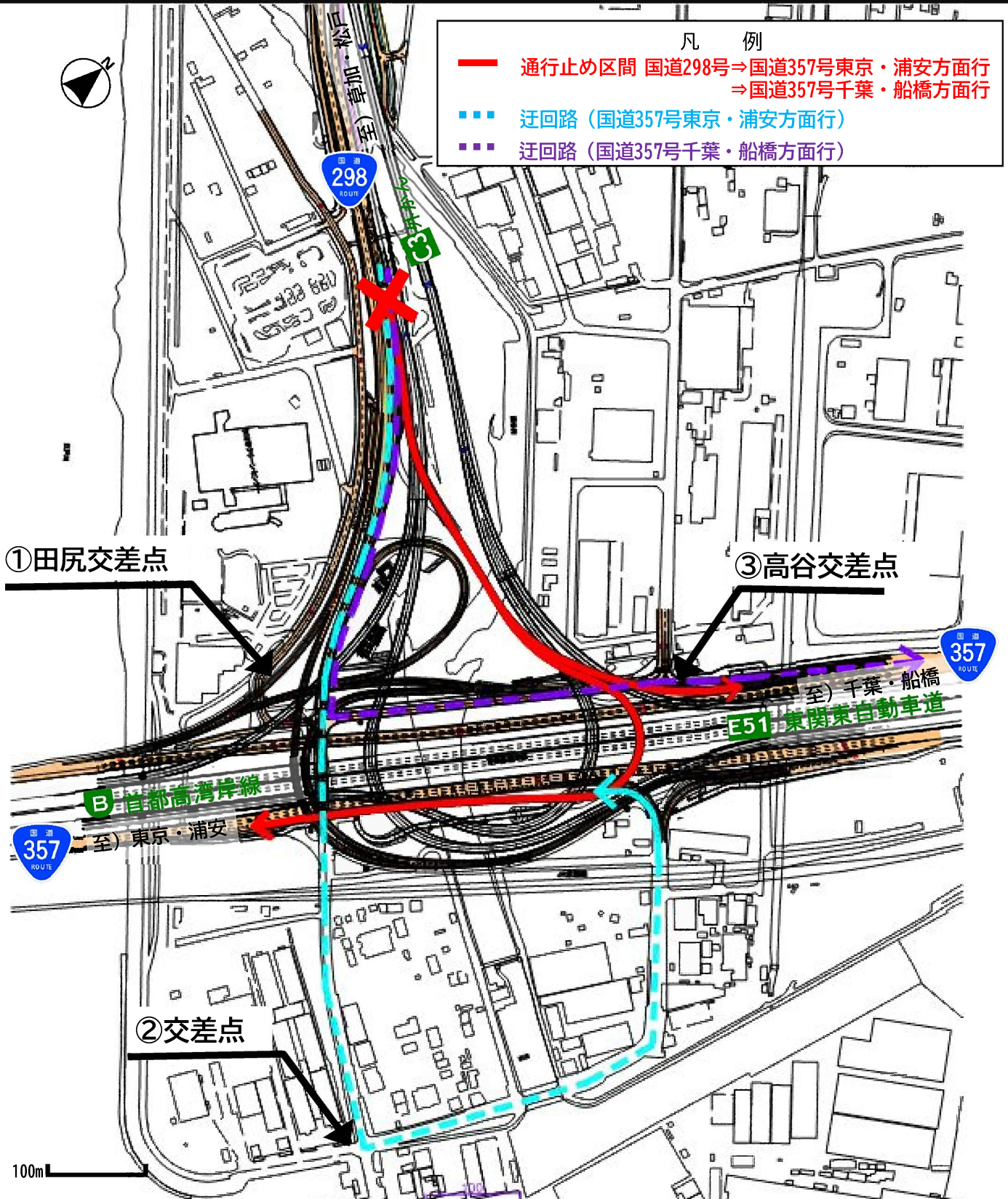
パターン2

国道357号 (千葉・船橋方面) から国道357号 (千葉・船橋方面行) 通行止め
 国道357号 (千葉・船橋方面) から国道298号 (草加・松戸方面行) 通行止め
 国道357号 (東京・浦安方面) から国道298号 (草加・松戸方面行) 通行止め

3月11日 (木) ~ 13日 (土) 各日22時~翌5時



パターン① 国道357号東京・浦安方面行き、千葉・船橋方面行き通行止め
期間：3月9日(火)～3月10日(水) 各日22時～翌5時



国道298号から国道357号（東京・浦安方面行）通行止め

<迂回路>

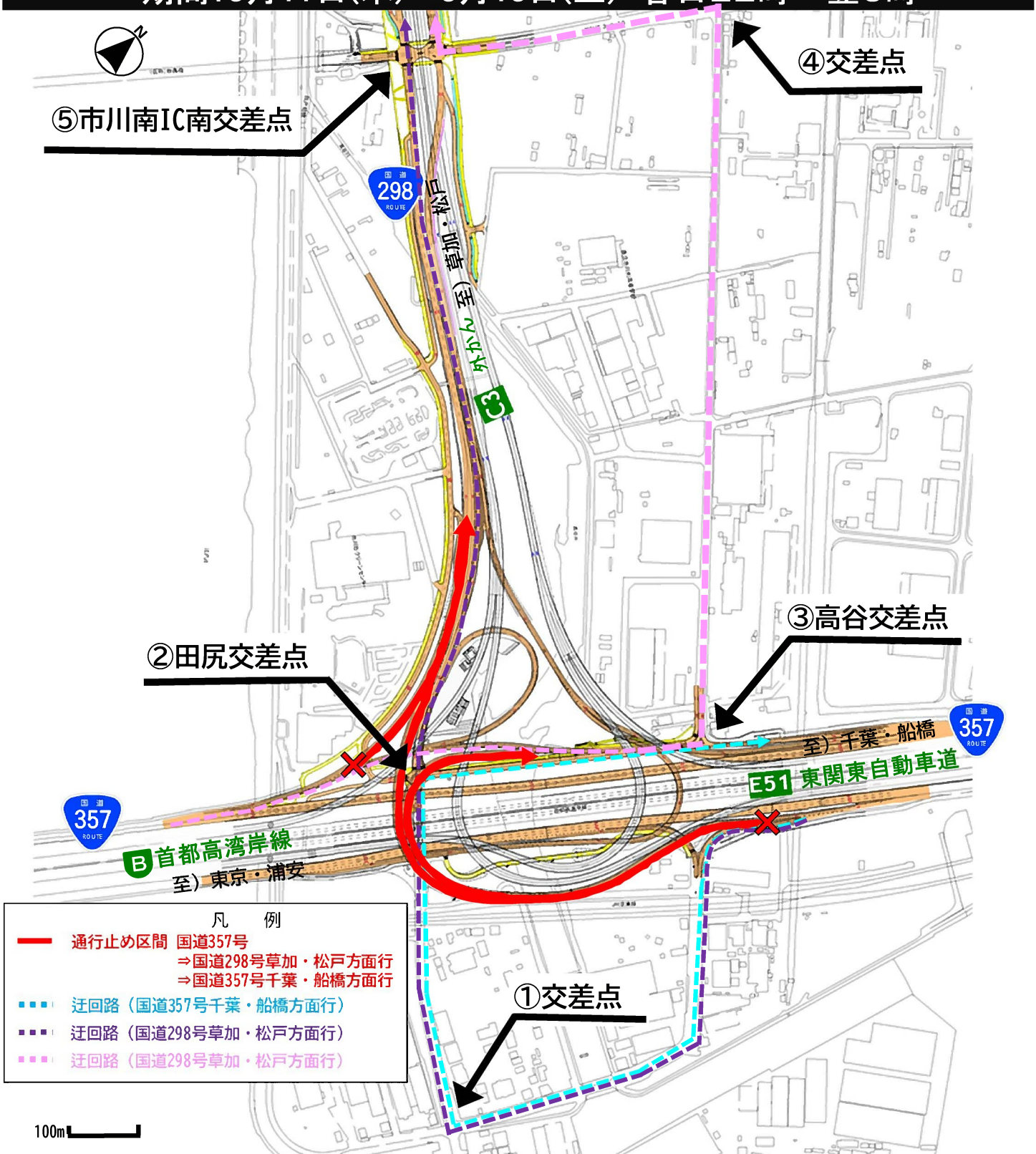
国道298号(原木・市川港方面行)直進 ⇒ ①田尻交差点直進 ⇒ ②交差点左折 ⇒ 国道357号(東京・浦安方面行)

国道298号から国道357号（千葉・船橋方面行）通行止め

<迂回路>

国道298号(原木・市川港方面行)直進 ⇒ ①田尻交差点左折 ⇒ ③高谷交差点直進 ⇒ 国道357号(千葉・船橋方面行)

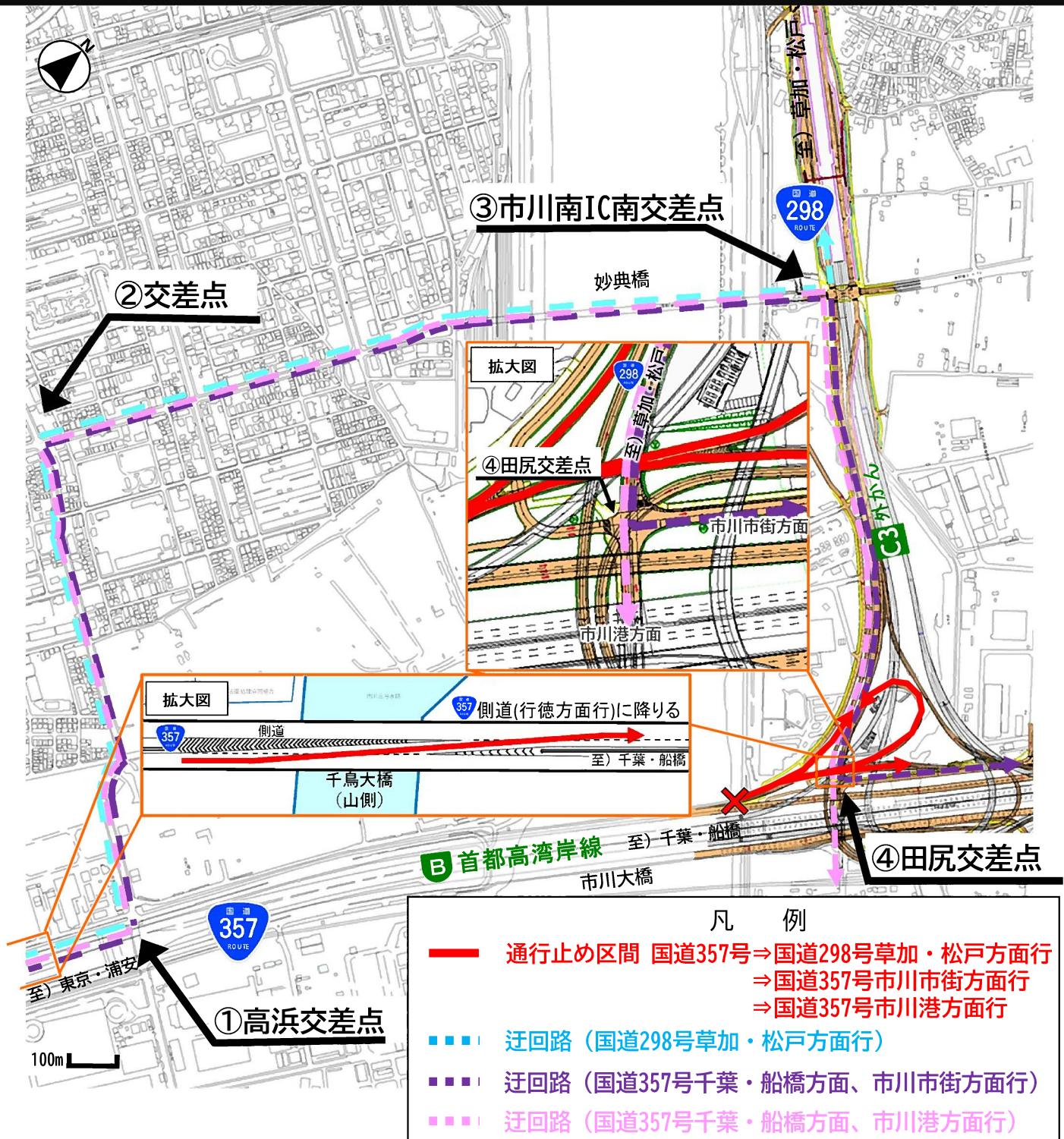
**パターン② 国道298号草加・松戸方面行き、
国道357号千葉・船橋方面行き通行止め
期間：3月11日(木)～3月13日(土) 各日22時～翌5時**



- 凡 例
- 通行止め区間 国道357号
⇒国道298号草加・松戸方面行
⇒国道357号千葉・船橋方面行
 - 迂回路 (国道357号千葉・船橋方面行)
 - 迂回路 (国道298号草加・松戸方面行)
 - 迂回路 (国道298号草加・松戸方面行)

- 国道357号 (千葉・船橋方面) から国道357号 (千葉・船橋方面) 通行止め
<迂回路>
国道357号(市川港方面行)降りる ⇒ ①交差点右折 ⇒ ②田尻交差点右折 ⇒ 国道357号 (千葉・船橋方面行)
- 国道357号 (千葉・船橋方面) から国道298号 (草加・松戸方面行) 通行止め
<迂回路>
国道357号(市川港方面行)降りる ⇒ ①交差点右折 ⇒ ②田尻交差点直進 ⇒ 国道298号 (草加・松戸方面行)
- 国道357号 (東京・浦安方面) から国道298号 (草加・松戸方面行) 通行止め
<迂回路>
国道357号(市川市街方面行)降りる ⇒ ③高谷交差点左折 ⇒ ④交差点左進 ⇒ ⑤市川南IC南交差点右折 ⇒ 国道298号 (草加・松戸方面行)

**パターン③ 国道298号草加・松戸方面行き
 国道357号市川市街方面・市川港方面行き通行止め
 期間:3月15日(月)~3月19日(金) 各日22時~翌5時**



国道357号(東京・浦安方面)から国道298号(草加・松戸方面行)通行止め

<迂回路>

国道357号側道(行徳方面行)降りる ⇒ ①高浜交差点左折 ⇒ ②交差点右折 ⇒ ③市川南IC南交差点左折 ⇒ 国道298号(草加・松戸方面行)

国道357号(東京・浦安方面)から市川市街方面行通行止め

<迂回路>

国道357号側道(行徳方面行)降りる ⇒ ①高浜交差点左折 ⇒ ②交差点右折 ⇒ ③市川南IC南交差点右折
 ⇒ 国道298号(原木・市川港方面行) ⇒ ④田尻交差点左折(千葉方面行)

国道357号(東京・浦安方面)から市川港方面通行止め

<迂回路>

国道357号側道(行徳方面行)降りる ⇒ ①高浜交差点左折 ⇒ ②交差点右折 ⇒ ③市川南IC南交差点右折
 ⇒ 国道298号(原木・市川港方面行) ⇒ ④田尻交差点直進(原木・市川港方面行)