

第16回川でつながる発表会 開催報告

■主催 新河岸川流域川づくり連絡会

オンライン現地見学会

令和3年1月30日（土）に治水や水環境をテーマとした水にまつわる様々な学習や研究、ボランティアなどの活動の成果を発表していただく、『川でつながる発表会』をZoomによる**完全オンライン**で開催いたしました。50名以上の方々にご参加いただき、大盛況となりました。例年実施の交流会は、資料配布に代替しましたが、質疑応答などを通して開催目的である**参加者同士の「世代間の交流」も実現**できました。皆様ありがとうございました。

時刻	内容
10:40～	オンライン現地見学会 360度動画を活用し、富士見市の総合治水対策や生態系、歴史的建造物について学びました！
13:00～	発表会 水循環や生態系、水質等をテーマに高校生や大学生、市民団体など計5団体が活動や研究を発表しました！
15:50	閉会・表彰・記念撮影



山室排水路の見学

図川排水機場の見学



砂川樋管雨水幹線堤防かさ上げ工事箇所の見学

まるで現地に
いるみたいだ！



蛇島調節池の質疑応答



砂川樋管の質疑応答



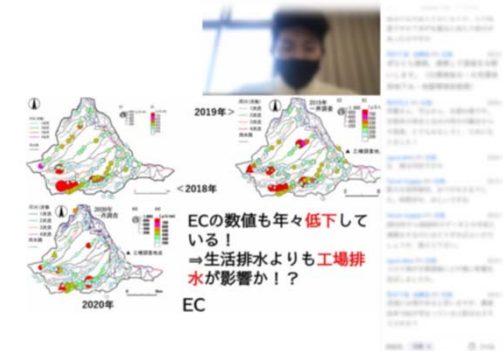
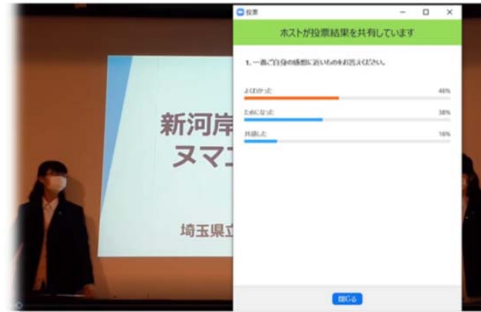
荒川下流河川事務所屋上から副所長による新河岸川下流端の現場実況中継

発表会



活動例③ 黒目川

- 黒目川に親しむ会 黒目川の景観を考える会
- 埼玉県南部漁協組合
- 活動場所 浜崎黒目橋～朝霞3中裏
- 活動内容 生物調査 景観づくり ゴミ拾い



埼玉県立川越女子高等学校

和光自然環境を守る会

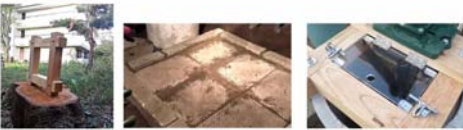
各発表後の会場からの感想

チャットを用いた質疑応答

3. 古井戸の再生

4) こだわり

- 井桁：校内男子寮の伐採されたケヤキを活用（樹齢約80年）。
- 水叩き場：旧男子学生寮の大谷石と敷石を再利用。水が排水されるよう傾きを作った。
- 井戸窓：井戸内の地下水の変化を覗くことが可能。



井桁（東天臺中庭にて撮影） 水叩き場 覗き窓

山室排水路(概要)

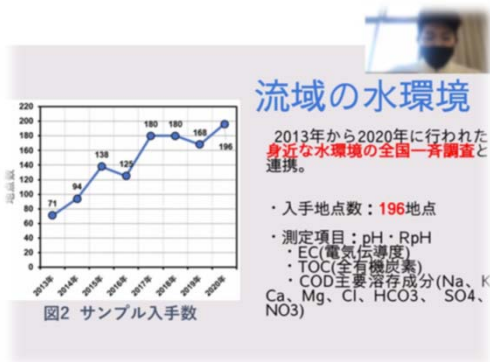
- かつて都市下水道(ドブ川)であったが、下水道の普及により水質が改善
- 同じ境遇であった、権平川(富士見江川の支流)のような暗渠にはならず
- 武蔵野台地と荒川低地の境目にあり、住宅街の中にも湧水が豊富



閉会・表彰・記念撮影

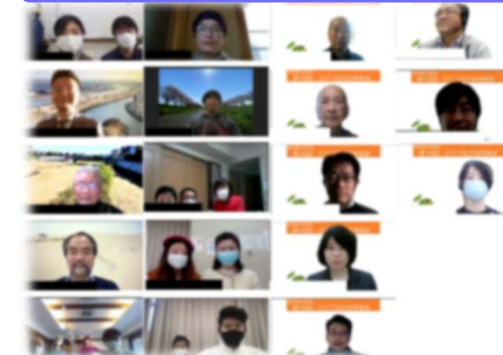
自由学園 最高学部(大学部)

山室湧水路の清流保全プロジェクト



荒川下流河川事務所長によるコメント

市民団体による総括コメント



法政大学 水文地理学研究室

コメンテーターからのコメント

表彰状授与

記念撮影