

工事情報【片品出張所（片品川流域）】

ふたまたじょうりゆうさぼうえんていかいちくこうじ

工事名 R2二又上流砂防堰堤改築工事

工期 令和2年9月10日～令和3年3月25日

受注者 角田建設工業株式会社

工事場所 群馬県沼田市利根町根利地先

工事目的 二又上流砂防堰堤において、耐震基準の改訂に伴い安定計算などを行った結果、補強が必要と判断されたため、コンクリート腹付け補強（本堤の上流側）を施工するものです。

工事箇所位置図



工事箇所

【工事用道路】
仮締切から
上流側を望む

撮影日：R3. 1. 18
◆工事用道路延伸中

施工状況写真

令和 3年 1月18日現在



【二又上流砂防堰堤】
左岸側から望む

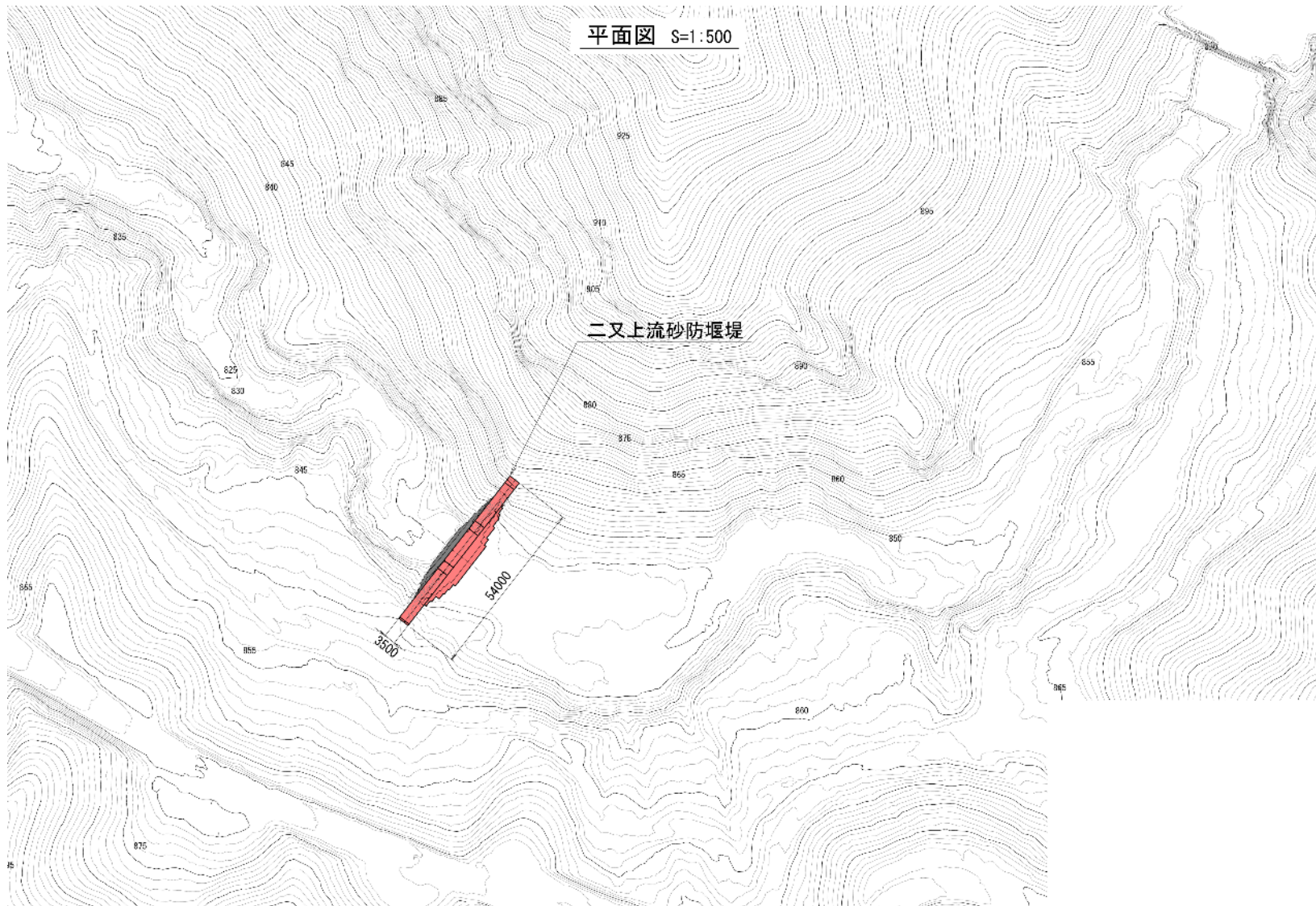
撮影日：R2. 10. 30
◆現況



【二又上流砂防堰堤】
上流側から
仮締切・堆砂敷方向を望む

撮影日：R3. 1. 18
◆工事用道路延伸中

工事情報【片品出張所（片品川流域）】

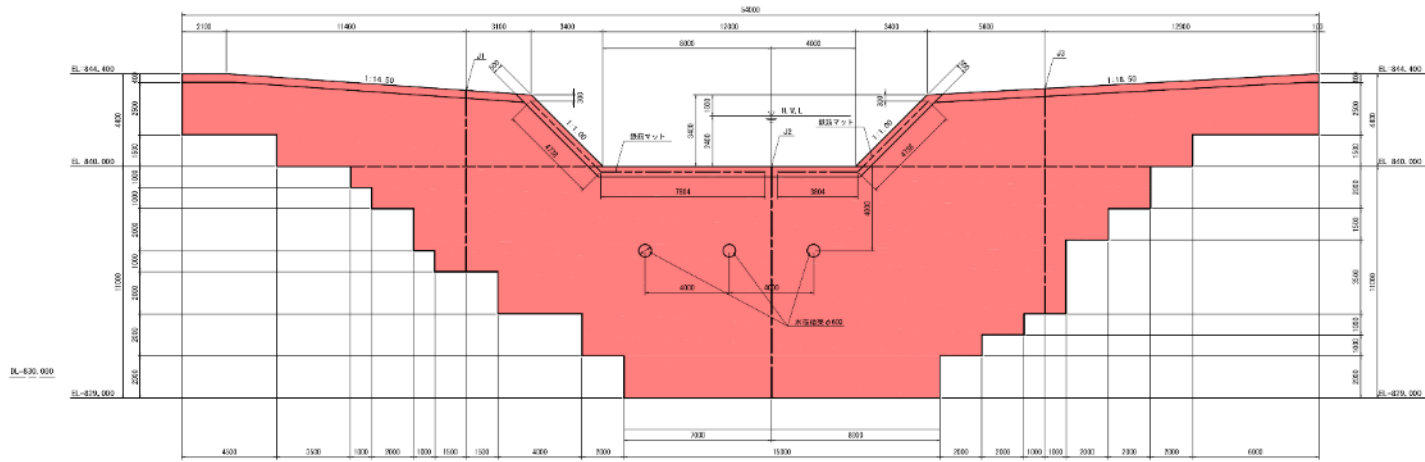


工事情報【片品出張所（片品川流域）】

構造図（1）

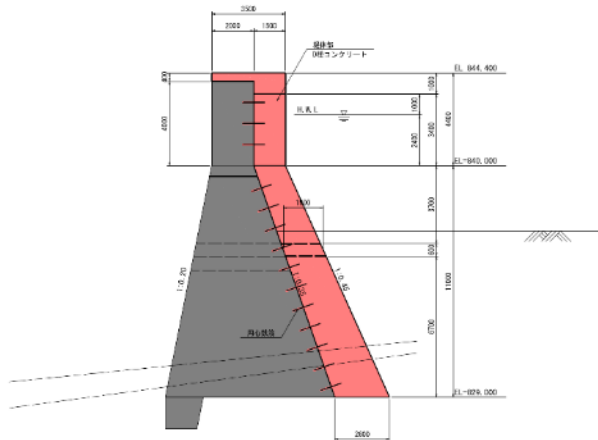
正面図

S=1:100



側面図

S=1:100



鉄筋マツト配置図

S=1:100

