

令和2年12月2日

上尾市平方地区の皆様
(平方南、上宿、平方新田、西貝塚 各自治会)

国土交通省関東地方整備局
荒川上流河川事務所
荒川調節池工事事務所

上尾市平方地区堤防整備事業について

時下、益々御清祥のこととお慶び申し上げます。

また、平素より河川事業に対し格別のご理解とご協力を賜り、厚く御礼申し上げます。

上尾市平方地区堤防整備について、今年の8月30日並びに9月6日の説明会でご案内申し上げたところです。

この度、堤防の基本設計が完了しましたので、別紙のとおりお知らせいたします。

今後は、この基本設計を基に上尾市、地権者等の方々と調整しながら、工事着手に向けて事業を進めて参りますので、引き続きご協力のほど、よろしくお願い致します。

■問合せ先 (9:15~17:15)

(開平橋上流区間)

荒川上流河川事務所 調査課 西山・石原・荒金 TEL 049-246-6371 (代表)

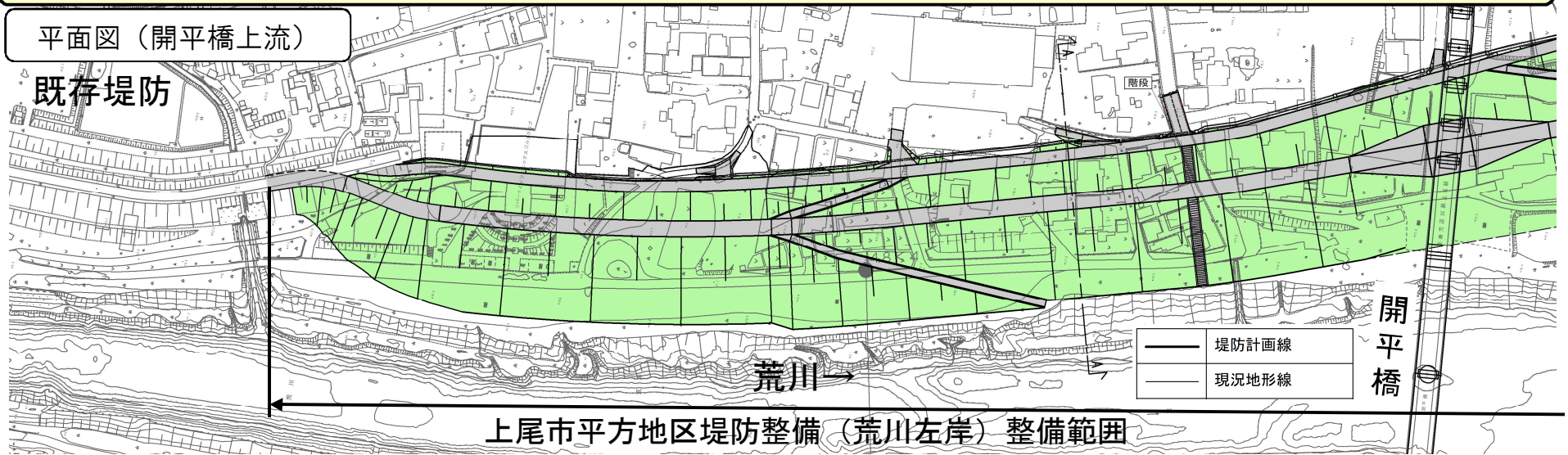
(開平橋下流区間)

荒川調節池工事事務所 調査設計課 笹内・小野 TEL 048-767-6041 (代表)

上尾市平方地区堤防整備（開平橋上流）について

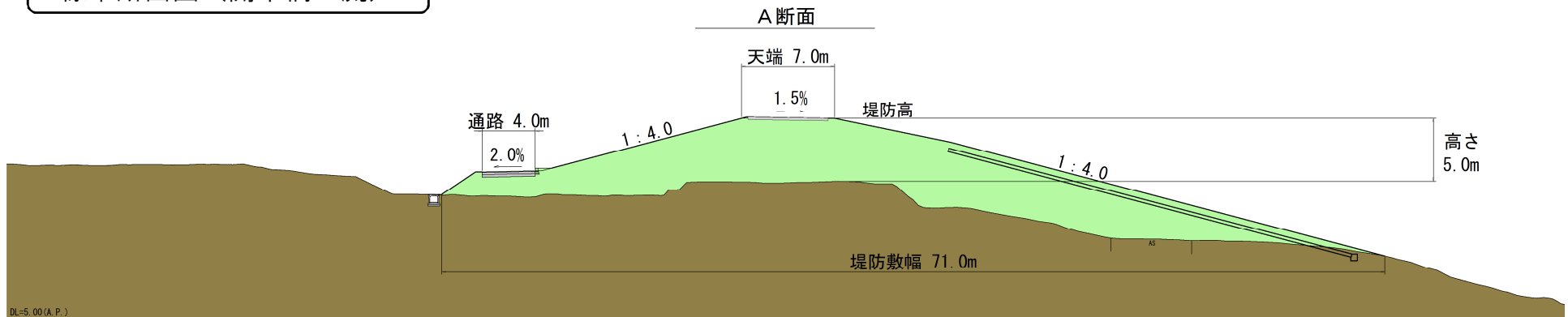
- ・ 整備する堤防は、既存の堤防につながるようにし、形状は以下のとおりです。
- ・ 坂路等を整備し水際に往来できるようにするとともに、市街地に降った雨を開平橋下流に排水する水路を整備します。

平面図（開平橋上流）



注）階段と坂路については、今後の調整により変更の可能性があります。
荒川の河岸には、必要な箇所に護岸を整備します。
下図はH30年度測量結果を使用しています。

標準断面図（開平橋上流）

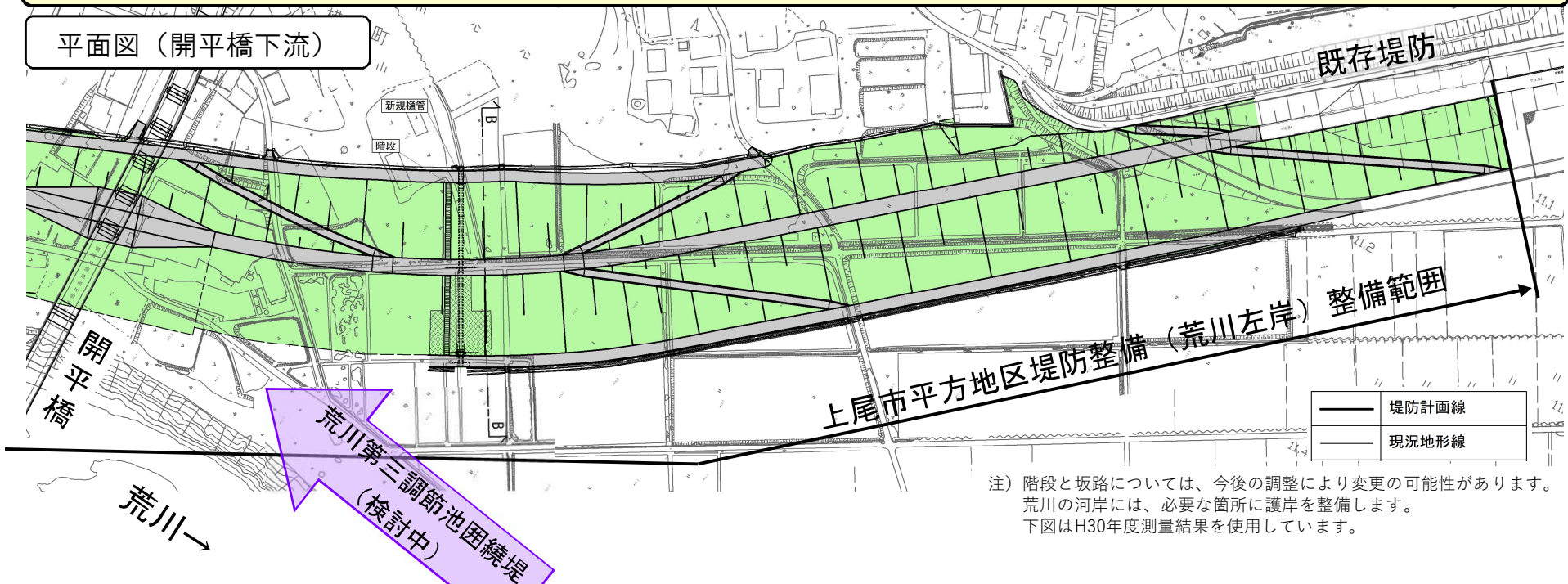


注）図中の寸法は、整備範囲における代表断面を示したものであり、現地盤の高さの違いなどから場所により異なります。

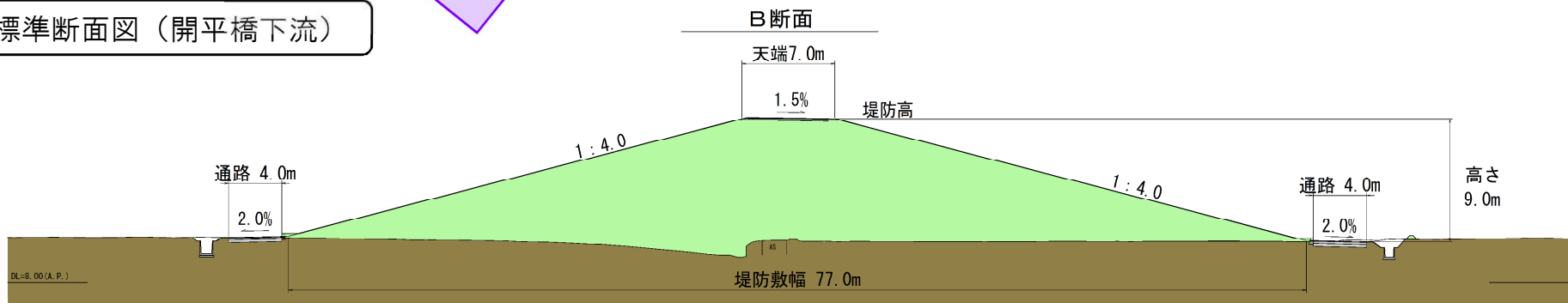
上尾市平方地区堤防整備（開平橋下流）について

- ・ 整備する堤防は、既存の堤防につながるようにし、形状は以下のとおりです。
- ・ 坂路等を整備し河川敷に往来できるようにするとともに、市街地に降った雨を荒川側に排水する施設（樋管（ひかん））を整備します。

平面図（開平橋下流）



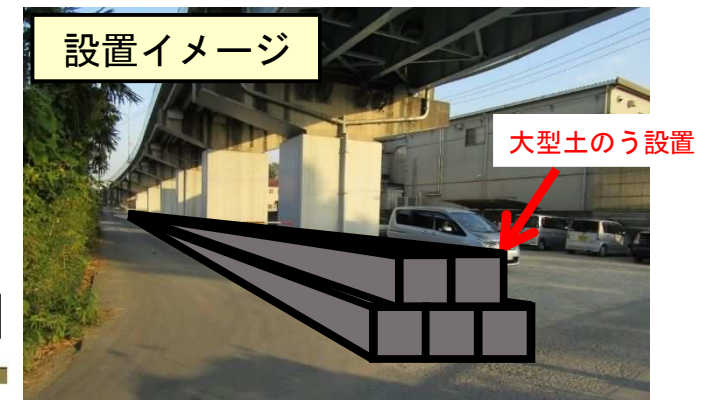
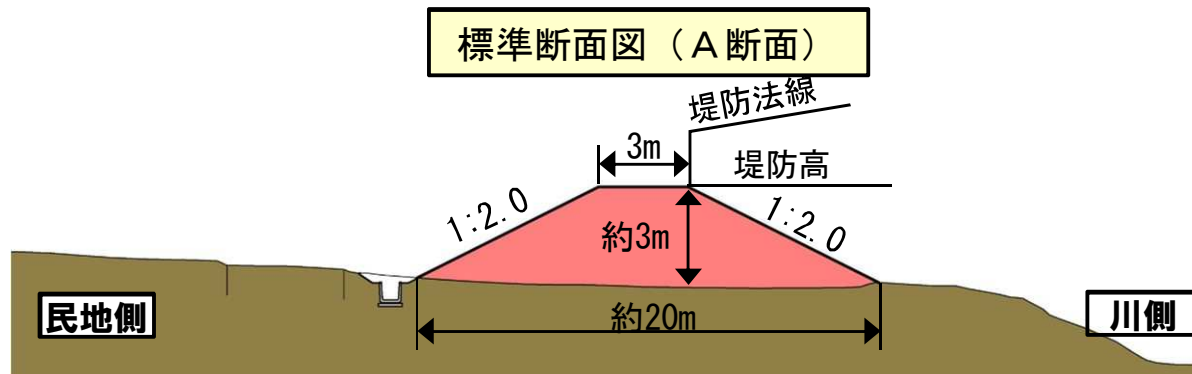
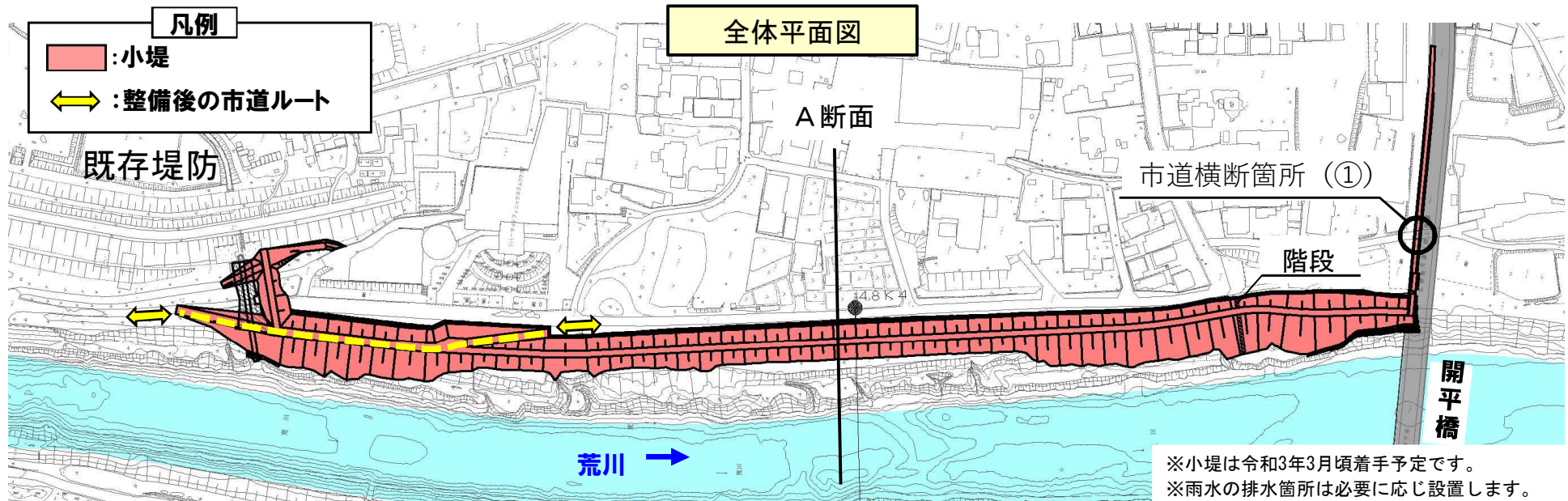
標準断面図（開平橋下流）



注) 図中の寸法は、整備範囲における代表断面を示したものであり、現地盤の高さの違いなどから場所により異なります。

上尾市平方地区堤防整備（小堤について）

- 小堤は基本土堤（一部土のう併用）で整備します。
- 堤防の形状は現地地形を考慮し、早期に整備可能な高さ・幅としています。
- 開平橋下部については土のうにより高さを確保し、洪水の侵入を防ぎます。ただし、市道横断箇所(①)については、通常時は通行を確保するため土のうを設置しておりませんが、洪水時には水防活動により土のうを設置します。



※地盤高の状況により、土のうの段数が変わります。

令和2年12月2日

上尾市平方地区の皆様
(平方南、上宿、平方新田、西貝塚 各自治会)

国土交通省 関東地方整備局
荒川上流河川事務所

上尾市平方地区堤防整備にかかる測量等のための土地立入りについて

時下ますますご健勝のこととお慶び申し上げます。

日頃より、河川行政全般にわたり、ご理解、ご協力いただき誠にありがとうございます。

さて、今般、上尾市大字平方地区について、荒川左岸の堤防にかかる測量を実施させていただくこととなりました。

※測量を行う範囲については、別添函面をご参照ください。

つきましては、同作業実施にあたり、堤防の幅を示す幅杭の設置を行うため、皆様の土地に立ち入りをさせていただくことがありますので、ご承知おきくださいますようお願いいたします。

今後、令和3年度春頃から用地測量及び物件の調査を行っていきます。

また、その時期が来ましたらお知らせさせていただきますので、ご協力のほどよろしくようお願いいたします。

記

1. 立ち入り時期 令和3年1月下旬～令和3年2月下旬
2. 作業内容 ①堤防の幅を示す幅杭の設置
3. 実施業者 ①埼玉測量設計株式会社 ☎048-686-7222
担当 根本・橋本
4. 問い合わせ先 埼玉県川越市新宿町3-12
国土交通省 荒川上流河川事務所
① 調査課 西山、石原、荒金
☎049-246-6371 (代表)



調査のため立ち入りが想定される範囲

令和2年12月2日

上尾市平方地区の皆様
(平方南、上宿、平方新田、西貝塚 各自治会)

国土交通省 関東地方整備局
荒川調節池工事事務所

上尾市平方地区堤防整備にかかる測量等のための土地立入りについて

時下ますますご健勝のこととお慶び申し上げます。

日頃より、河川行政全般にわたり、ご理解、ご協力いただき誠にありがとうございます。

さて、今般、上尾市大字平方地区について、荒川左岸の堤防にかかる測量と物件調査を実施させていただくこととなりました。

※測量・物件調査を行う範囲については、別添図面をご参照ください。

つきましては、同作業実施にあたり、堤防の幅を示す幅杭の設置、現地の境界杭などの確認及び用地仮杭の設置を行うため、皆様の土地に立ち入りをさせていただきますことがありますので、ご承知おきくださいますようお願いいたします。

記

1. 立ち入り時期 令和2年12月上旬～令和3年2月上旬
2. 作業内容 ①堤防の幅を示す幅杭の設置
②現地の境界杭などの確認及び仮杭の設置作業
3. 実施業者 ①株式会社 パスコ ☎03-6412-2505
担当 ときた さとう 鶴田、佐藤
②株式会社 四門 ☎03-6661-8834
担当 みやでら あおき 宮寺、青木
4. 問い合わせ先 埼玉県さいたま市桜区田島8-17-1
国土交通省 荒川調節池工事事務所
① 調査設計課 小野
② 用地第二課 岡部、山本
☎048-767-6041 (代表)



あげおガイドアピマップより