

国道246号 太子堂歩道橋改修工事のお知らせ

～ 歩道の幅を拡げるため、歩道橋階段の改修工事を行います ～

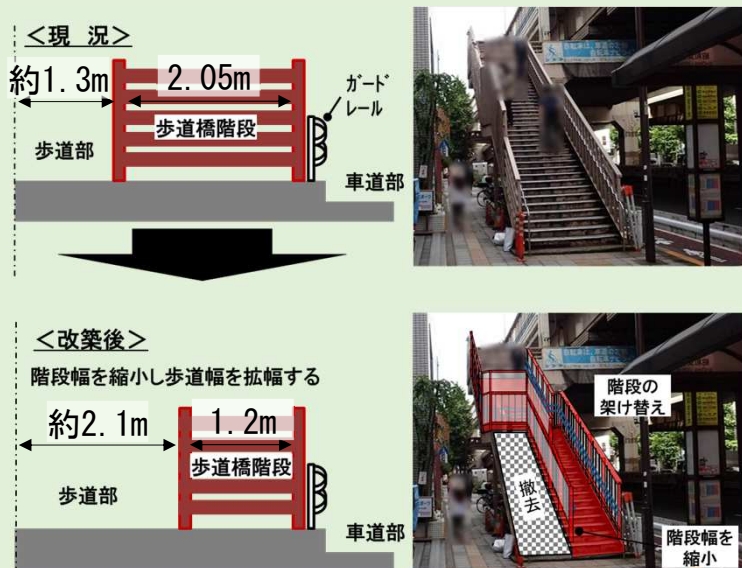
工事期間中は歩道橋が通行止めとなりますので迂回をお願いします

太子堂歩道橋横の歩道は歩道橋の階段で狭く、利用者の皆様にご不便をお掛けしております。このたび、歩道を拡げるため、歩道橋の階段を交換する工事を行います。

工事期間中は歩道橋利用者の皆様、近隣のお住いの皆様にはご迷惑をお掛けしますが、ご理解とご協力よろしく申し上げます。

整備概要

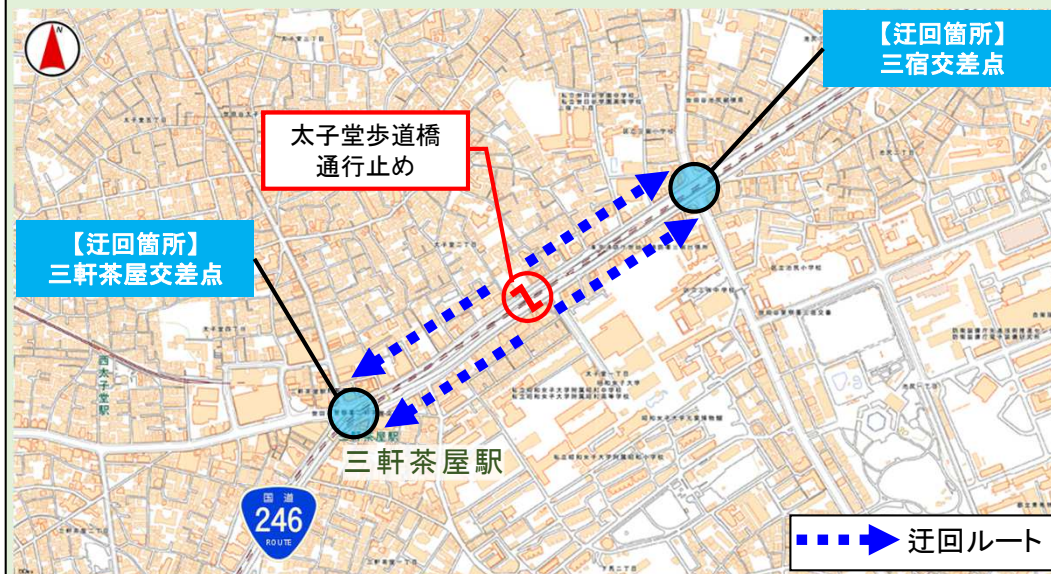
歩道橋の階段をコンパクト化し、歩道の幅を拡げます



※ 工事は、上り線側と下り線側の両方実施します

位置図（迂回路）

工事期間中は「三軒茶屋交差点又は三宿交差点」にお回り下さい。



出典：「電子国土」<https://maps.gsi.go.jp>

- ※ 工事では重機（クレーン）を使用します。歩道通行の際はガードマンが誘導します。
- ※ 工事期間中（夜間のみ）、バス停（昭和女子大前）を移設することがあります。移設する際はガードマンを配置し、案内いたします。
- ※ 工事の際、歩道は仮設通路を設置しますので通行できます。

工事工程

	12月	1月	2月	3月
歩道橋工事 上下線	(準備工)	(歩道橋階段工事)		(後片付け)

- ※ 歩道橋の通行止めは1月6日～3月25日の予定です。
なお、天候等により変更することがあります。
- ※ 工事は夜間を予定しております。

【お問い合わせ先】

発注者：国土交通省 東京国道事務所 代々木出張所 TEL 03-3374-9451

工事請負者：東急・JFE特定建設工事共同企業体 TEL 03-6452-6286