

R2国道50号桜川筑西IC関連(延伸)長方地区舗装他工事説明書

工事名	R2国道50号桜川筑西IC関連(延伸)長方地区舗装他工事
発注者名	国土交通省 関東地方整備局 常陸河川国道事務所
受注者	大成ロテック株式会社
工期	令和2年10月1日～令和3年3月31日
事業名	国道50号桜川筑西IC関連(延伸)

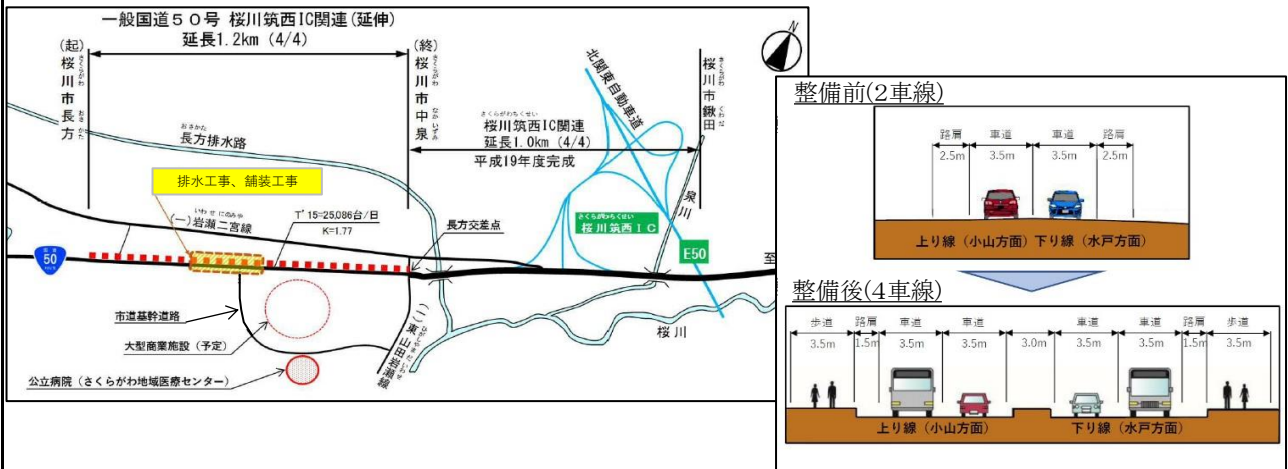
事業概要及び事業効果

【事業概要】

桜川筑西IC関連(延伸)は、国道50号と北関東自動車道桜川筑西ICとの連携の強化、及び国道50号の幹線道路としての機能の強化により、広域的に円滑な交通を確保するための事業です。

【事業効果】

- 交通渋滞の緩和 …… 交通の流れが改善し交通渋滞が緩和します。
- 歩行空間の確保 …… 歩道整備により通行車両と分離され、安全性が向上します。
- 高速道路の
利便性向上 …… 北関東自動車道と国道50号のアクセスが良くなり、高速道路の利便性が向上します。



工事内容

本工事は、茨城県桜川市の一般国道50号桜川筑西IC関連(延伸)事業において、長方地区の4車線化に伴う雨水排水、道路舗装を行う工事です。

連絡先

発注者	受注者
関東地方整備局 常陸河川国道事務所 工務第二課 TEL:029-240-4066 岩瀬国道出張所 TEL:0296-75-2476	大成ロテック株式会社 長方地区舗装他工事作業所 TEL:029-842-6117 現場代理人 藤田 恭平 監理技術者 松原 幸二