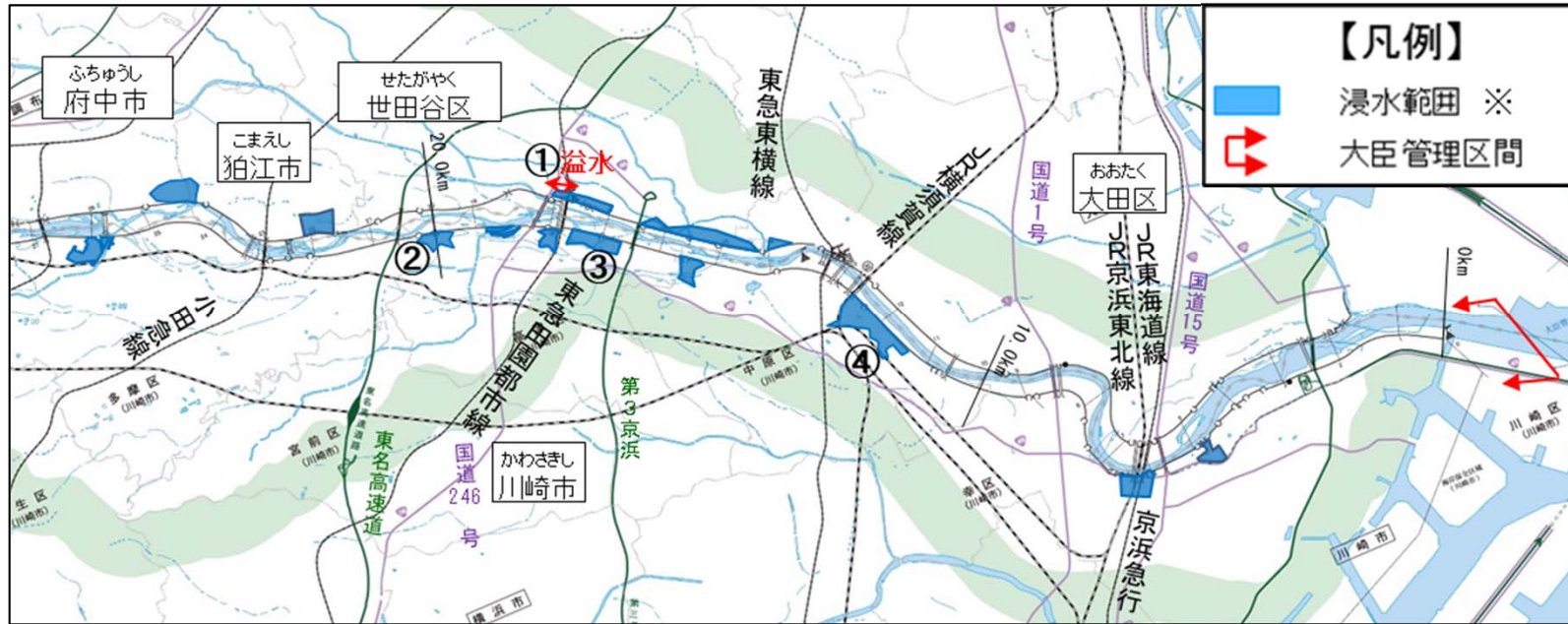


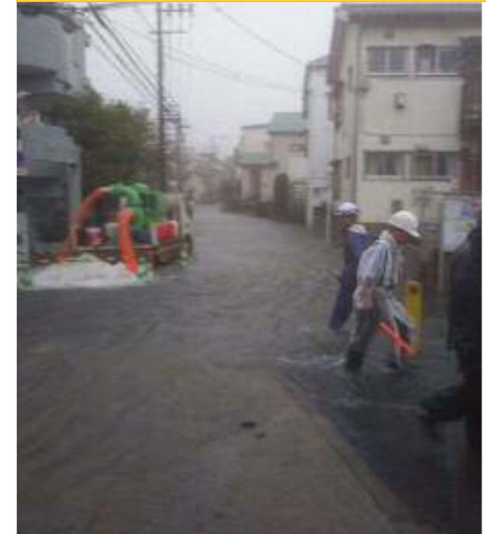
令和元年東日本台風による出水状況～流域の被害概要～

多摩川流域における被害概要

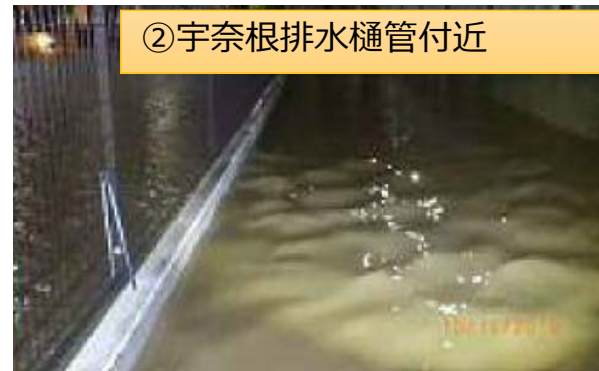
- 多摩川では、令和元年東日本台風により河川水位が上昇し、東京都世田谷区玉川で溢水による浸水被害が発生しました。
- 溢水により面積約 0.7 h a、家屋約 40 戸が浸水となったほか、各地で内水等による浸水被害が発生しました。



③諏訪排水樋管付近



①世田谷区玉川地区



②宇奈根排水樋管付近



④山王排水樋管付近

河川堤防や河岸等の被害概要

- 多摩川・浅川では21箇所において堤防や河岸等の被災が発生しました。
- 主に低水護岸崩落や高水敷洗堀といった被災の他、堤防法崩れや漏水といった被災も発生しました。

