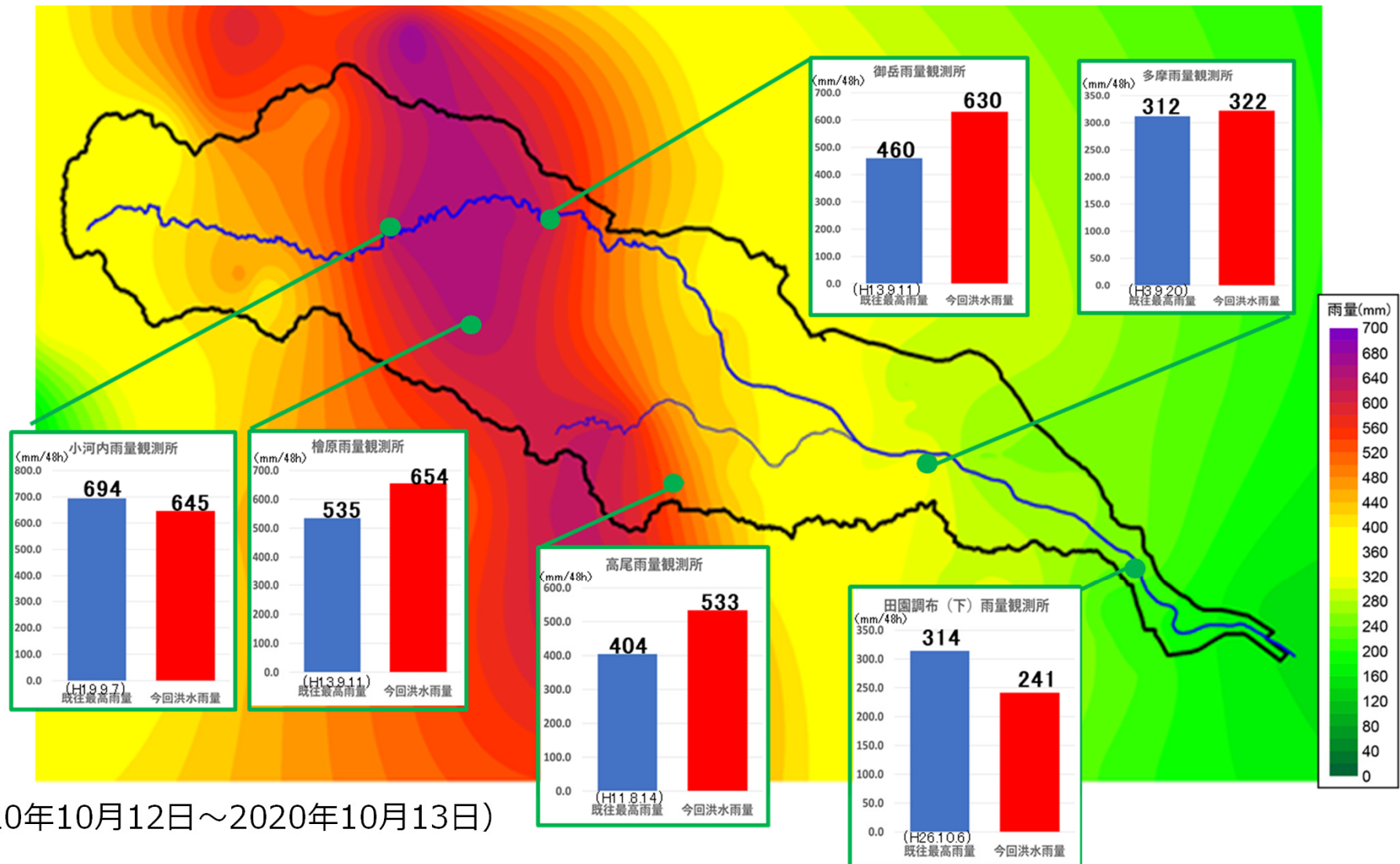


## 複数の雨量観測所で観測史上最高雨量を観測

○多摩川流域では、多摩地域西部において500mm以上の非常に強い雨域が集中し、檜原雨量観測所、御岳雨量観測所等においては、観測を開始してから過去最高の雨量を観測しました。

## 等雨量線図

多摩地域西部において**500mm**以上の非常に強い雨域が集中



(2020年10月12日～2020年10月13日)