

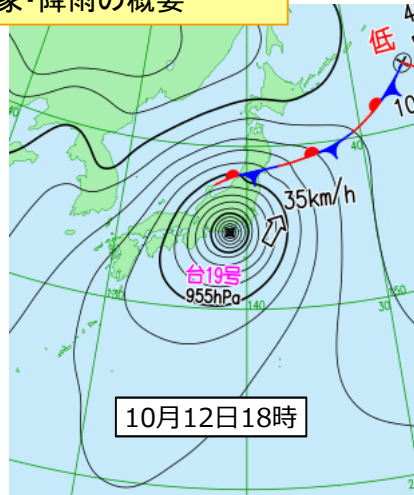
# 令和元年 台風19号による洪水について

# ■ 降雨の概要

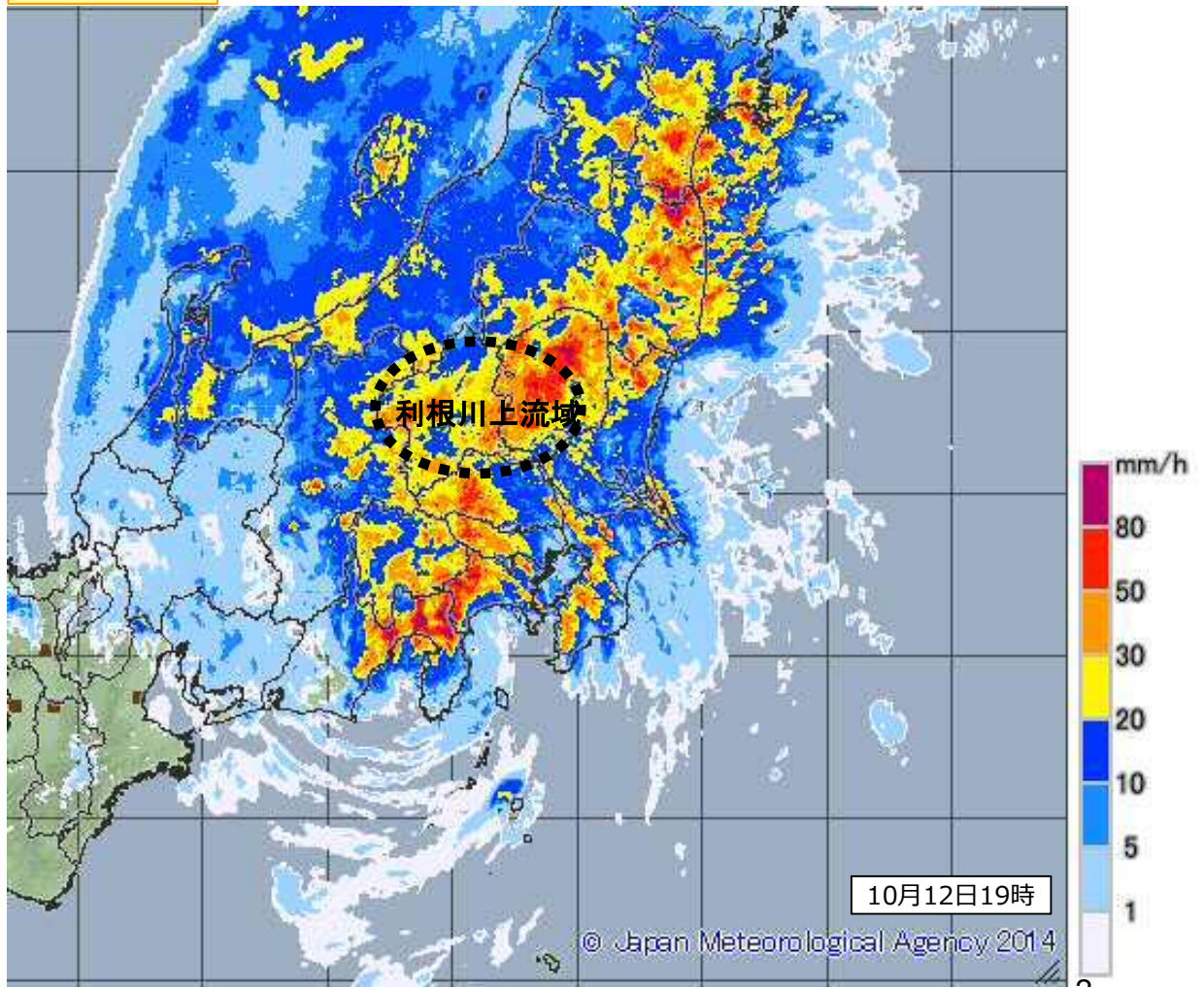
※気象庁提供資料より作成

- 台風本体の発達した雨雲や台風周辺の湿った空気の影響で、静岡県や関東甲信地方、東北地方を中心に広い範囲で記録的な大雨となった。
- 10月11日13時から13日12時までの48時間積算降水量が、利根川上流域で300ミリを超える雨量観測所があった。

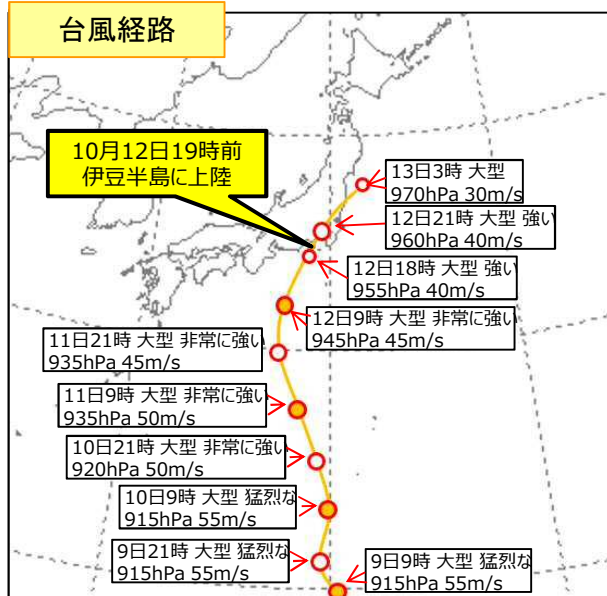
気象・降雨の概要



レーダ雨量図



台風経路



※令和元年10月洪水に関する数値は速報値であり、今後の精査により変更する可能性があります。

## ■ 利根川本川の水位の状況

- 利根川本川においては、**川俣**水位観測所で計画高水位を超過、**栗橋・芽吹橋・横利根**水位観測所で氾濫危険水位を超過、その他の多くの水位観測所においても、避難判断水位を超過しました



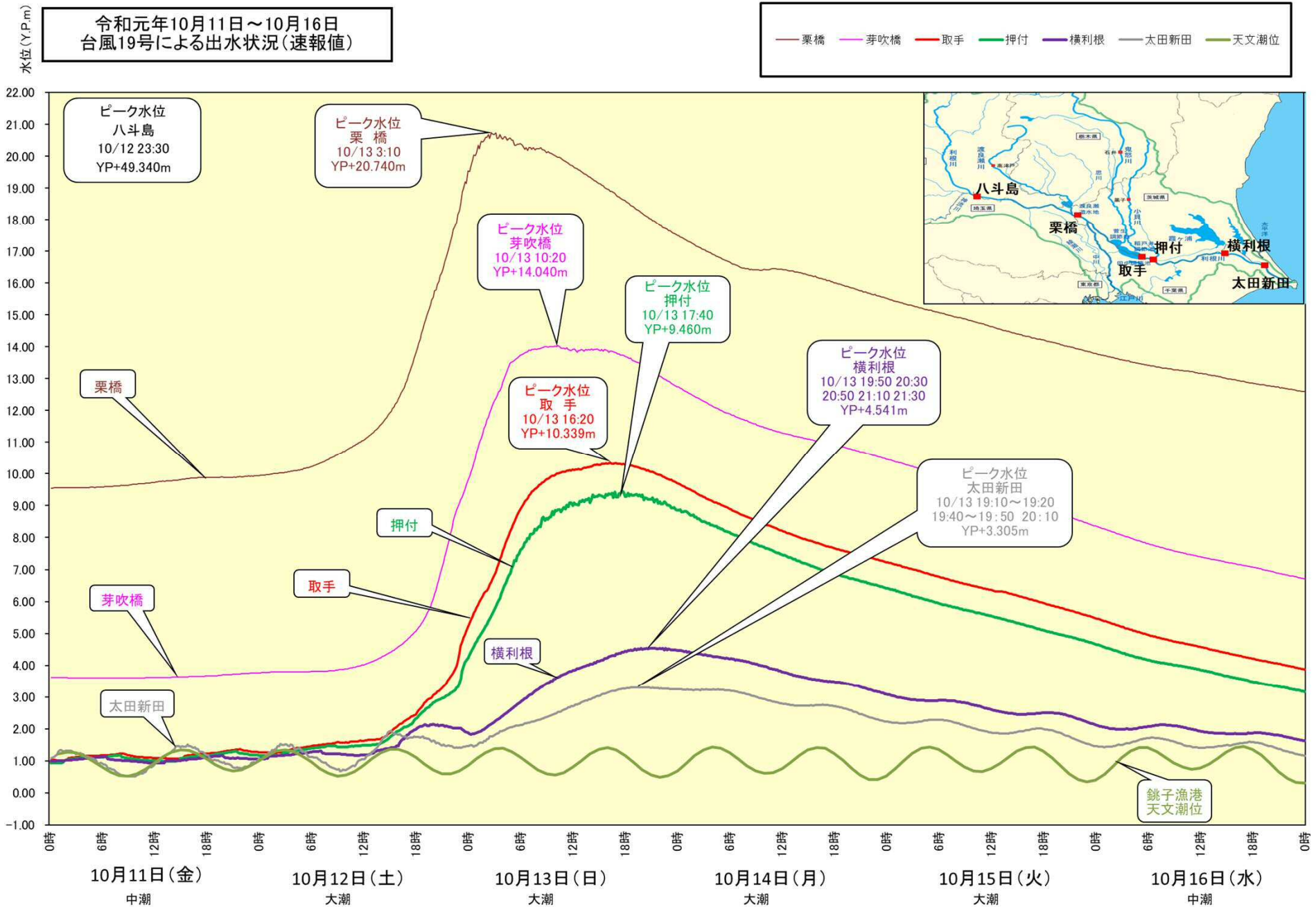
## ■利根川本川の水位の状況(参考)

- 利根川本川においては、川俣水位観測所で計画高水位を超過、栗橋・芽吹橋・横利根水位観測所で氾濫危険水位を超過、その他の多くの水位観測所においても、避難判断水位を超過しました

河川名	観測所名	最高水位		水防団待機 水位 (指定水位) (m)	氾濫注意 水位 (警戒水位) (m)	避難判断 水位 (m)	氾濫危険 水位 (危険水位) (m)	計画高水位 (m)
		月日時	水位(m)					
利根川	八斗島	10/12 23時	4.07	0.80	1.90	3.90	4.80	5.28
	川 俣	10/13 2時	8.00	1.60	3.20	-	-	7.46
	栗 橋	10/13 3時	9.61	2.70	5.00	8.10	8.90	9.90
	芽吹橋	10/13 10時	7.88	2.00	5.00	7.10	7.70	7.94
	取手	10/13 17時	7.34	2.50	5.40	7.20	7.50	7.93
	押付	10/13 20時	7.59*	3.10	5.75	7.70	7.90	8.03
	横利根	10/13 21時	4.51	2.10	2.85	4.30	4.40	5.02

※10分水位では17時40分に7.71mに達し、避難判断水位を超過

# 利根川下流部の水位グラフ



# 利根川下流部の浸水被害状況

- 今次洪水は整備計画流量を上回る既往最大流量となり、利根川河口部沿川の銚子市、神栖市の無堤防区間で溢水し氾濫が発生
- 河口部は低平地であるため浸水深は深くはないものの広範囲にわたって浸水

