

## ■技術支援を受けた地方公共団体の声

### 長野県佐久市職員の声



Q. 今回の技術相談のきっかけは、何ですか？



当市が管理している橋梁において、橋台のひび割れを確認し補修を検討していましたが、補修方法について悩んでいました。そこで、関東道路メンテナンスセンターが技術相談をしていることを知り、相談をしました。

Q. 現地調査やお渡ししたレポートでは、どのようなことが参考になりましたか？



現地調査では、橋台や橋脚、床版などを詳細に確認していただき、調査中も多くの技術的助言をいただきました。報告レポートは、損傷の状況から、それに至った要因、補修方法などが丁寧に記載されており、補修工法の決定に大変参考になりました。

### 神奈川県小田原市職員の声



Q. 今回、どのような技術相談をしましたか？



私たちは、老朽化した跨線橋や定期点検で損傷が見つかった溝橋の維持管理に悩んでいました。そこで、国の支援制度や補修方法について相談しました。

Q. 当日は、どのようなアドバイスを貰えましたか？



補助金の概要や申請方法、補修方法の具体的なアドバイスを貰うことができ、非常に参考になりました。また現場では、点検時のポイントや損傷原因の推定などを丁寧に説明していただきました。



関東道路メンテナンスセンターが注目している小田原市の取り組み

小田原市では、点検コストの縮減、工事の不調・不落対策として、職員による直営点検、直営補修に先進的に取り組んでいます。



# 地方公共団体のみなさまへ

橋梁など道路構造物の保全で困ったら

道路や橋梁のメンテナンスでお困りの際は、ご連絡ください。

技術支援をした地方公共団体数(令和2年7月末現在):18団体(1都7県)

### ■交通アクセス



- 公共交通機関をご利用の場合  
JR線・東武アーバンパークライン・埼玉新都市交通ニューシャトル「大宮駅」東口から徒歩10分
- 車でお越しの場合  
首都高速埼玉新都心線「新都心西」出口から、約10分  
※駐車場がありませんので、付近の有料駐車場をご利用の上、お越しください。



建物外観

**国土交通省 関東地方整備局 関東道路メンテナンスセンター**  
 〒330-0843 埼玉県さいたま市大宮区吉敷町一丁目89番1号(タカラビル2階)  
 TEL:048-729-7780 (代表) FAX:048-729-7790 (代表)  
 E-mail: ktr-road-mainte-center@nyb.mlit.go.jp

情報発信中!

ホームページ Facebook Twitter

「関東道路メンテナンスセンター」で検索か、QRコードからアクセスしてください。



国土交通省 関東地方整備局  
**関東道路メンテナンスセンター**



関東道路メンテナンスセンターは、橋梁等へのメンテナンスを推進するための組織として、地方公共団体への技術支援を行っています。

## 地方公共団体からの技術相談の流れ

日頃、直轄国道における道路構造物の診断業務を実施する中で培ったノウハウを活用し、地方公共団体向けの技術相談を始めました。皆さまが管理する橋梁等の道路構造物に不具合が見られている場合、相談内容に応じて、現地調査や技術助言を行います。メンテナンスに係る内容でしたら、お気軽にお問い合わせください。

### 相談受付・事前確認

#### 地方公共団体からの技術支援の相談

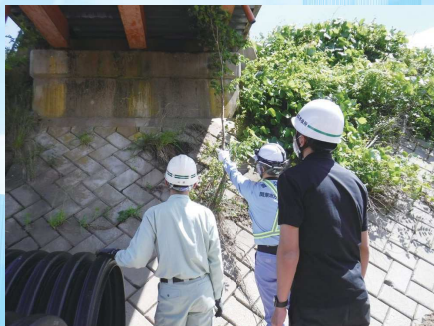
電話もしくはメールでお問い合わせください。  
「橋梁点検の診断結果が正しいか、教えてほしい。」  
「補修方法を選定したいが、わからない。」  
「委託業者の報告が正しいか、教えてほしい。」  
など、様々な相談が寄せられています。

#### 地方公共団体との事前調整

担当者から速やかにお返事します。不安や悩みに合わせた支援をするために、相談内容をお聞かせください。  
お手持ちの資料（橋梁台帳など）を確認しながら、現地調査に向けて一緒に進めていきます。

### 打ち合わせ・現地調査

現地では、当日の環境に応じて橋台から床版、高欄など、橋梁や道路の状況を細かく調査します。その際、ドローンや全天球カメラを使用し、多角的な現場状況の把握に努めます。また、必要に応じて打ち合わせを行い、点検のポイントなどについて技術助言を行います。



現地調査の様子

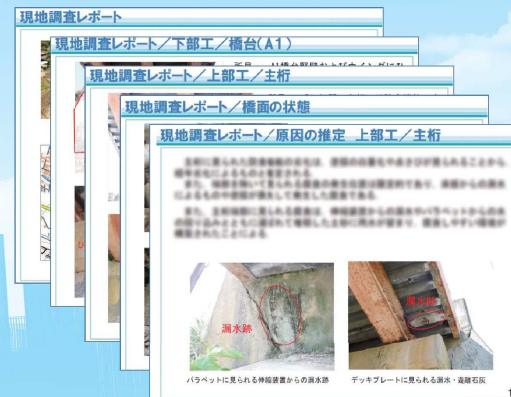


調査後の打ち合わせの様子

※左右いずれも令和2年6月 長野県佐久市内

### 調査報告・技術的助言

調査終了後、損傷などの有無に係わる結果と、それに至った原因の推測、今後の対策などをまとめたレポートをお渡ししています。



調査レポートの一部

## その他の技術支援メニュー

関東道路メンテナンスセンターでは、上記技術相談の他にも、地方公共団体向けの研修や講義の講師を務めています。また、災害支援としての職員派遣や、緊急かつ高度な技術力を要する可能性が高い橋梁を対象とした、直轄診断を実施しています。老朽化する道路や橋梁を抱えてお困りの自治体の皆さまは、お問い合わせください。



研修の様子（左：令和元年10月千葉県柏市内 ※関東地方整備局主催  
右：令和元年8月東京都青梅市内 ※地方公共団体主催）



台風19号被害における災害派遣の様子（令和元年10月長野県東御市内）



直轄診断の様子（令和元年8月埼玉県秩父市内）



## 技術支援窓口連絡先

上記の技術相談や、職員研修及び講義の講師等につきましては、随時、受け付けていますので、お気軽にお問い合わせください。  
※市町村の皆さまにつきましても、直接相談ができますので遠慮なくお問い合わせください。

TEL: 048-729-7780 (代表) FAX: 048-729-7790 (代表) E-mail: ktr-road-mainte-center@nyb.mlit.go.jp

**相談や現地調査、研修講師に係る費用はかかりません**