

交通安全対策工事説明書

工事名	R1水戸国道出張所管内交通安全対策工事		
発注者名	国土交通省関東地方整備局常陸河川国道事務所		
請負者名	ライナー建設株式会社		
工期	令和2年8月1日	～	令和2年12月20日
事業名	交通安全対策工事		

事業概要

■ 事業内容

当該工事は、国道6号、50号、50号(水戸バイパス)において、道路利用者の皆様方に安全で円滑に道路を利用していただくために、区画線や注意喚起の警戒標識、防護柵等を設置する交通安全対策工事です。

■ 事業効果

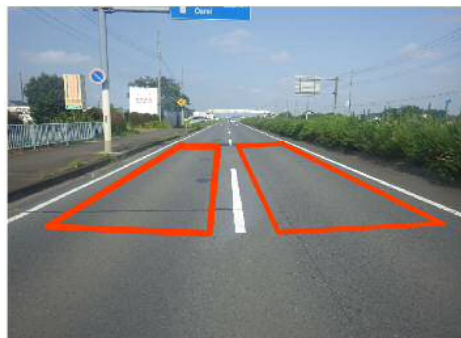
区画線を再設置することで視認性を向上させ、車両同士の接触を防ぎ、交差点手前の路面標示や警戒標識により、追突事故の減少を図ります。

また、車両用防護柵を設置することで車両の逸脱を防止し、歩行者の安全が確保され交通事故及び重大事故の減少を図ります。

防護柵



区画線(追突注意)の設置



工事内容

本工事は、水戸国道出張所管内の交通安全対策であり、区画線約1900m、防護柵約643m、小型標識4基を設置する工事です。

連絡先

発注者	請負者
関東地方整備局常陸河川国道事務所 道路管理第二課 TEL : 029-240-4073 水戸国道出張所 TEL : 029-243-5138	ライナー建設株式会社 TEL : 0296-43-3997 現場代理人 角田 涼 主任技術者 須藤 晃