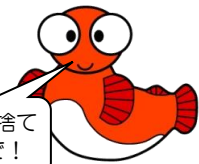


下館河川事務所管内ゴミマップ

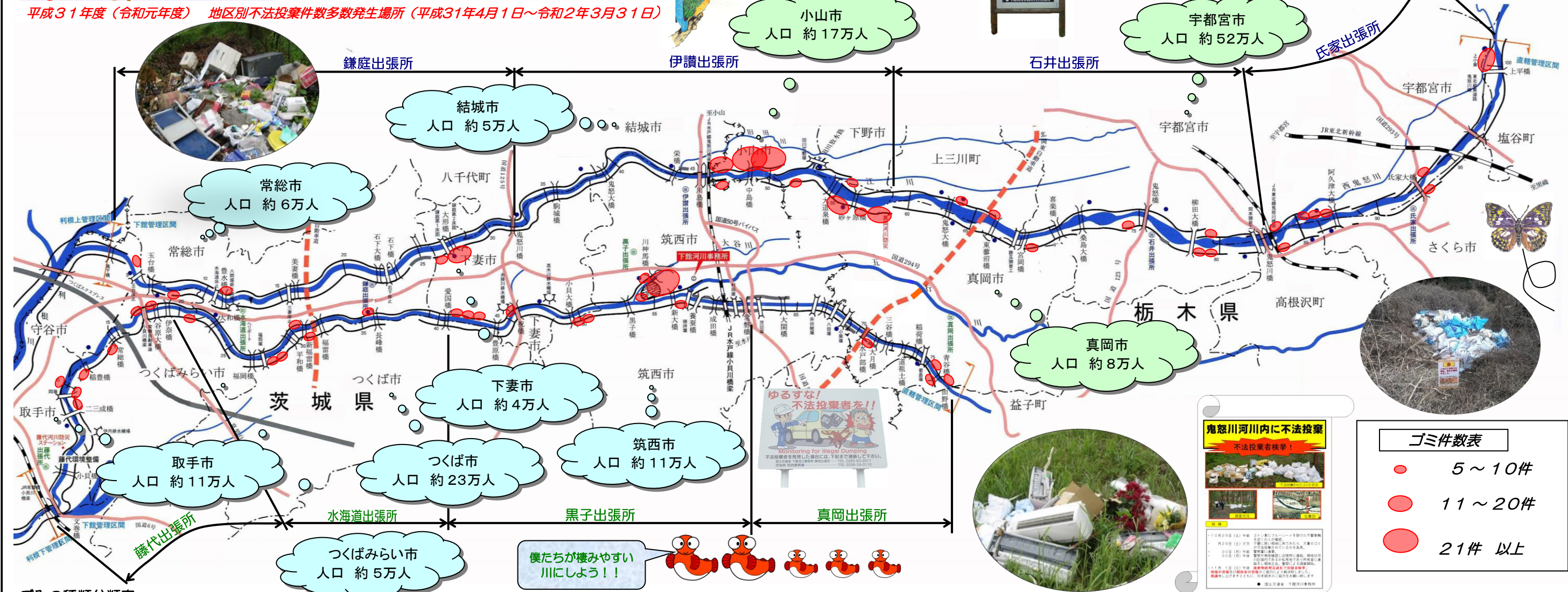
ゴミを捨てないで!



河川巡視で確認した、ごみ不法投棄

令和元年度 826件

平成31年度(令和元年度) 地区別不法投棄件数多数発生場所(平成31年4月1日~令和2年3月31日)

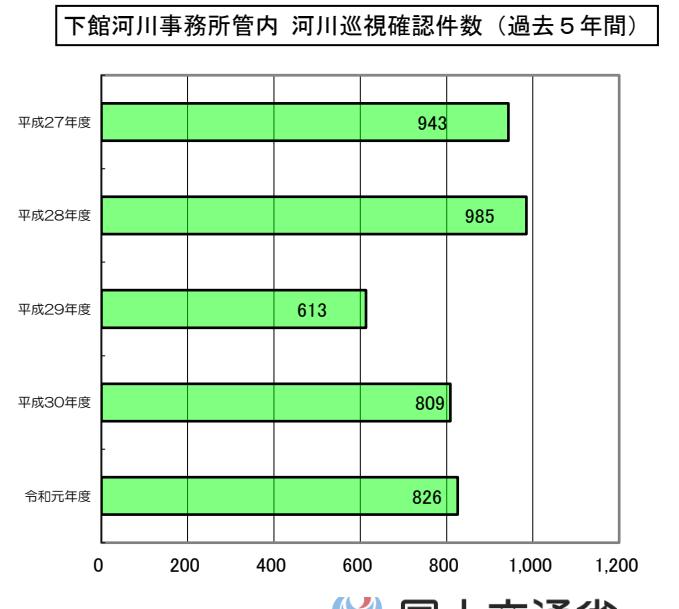
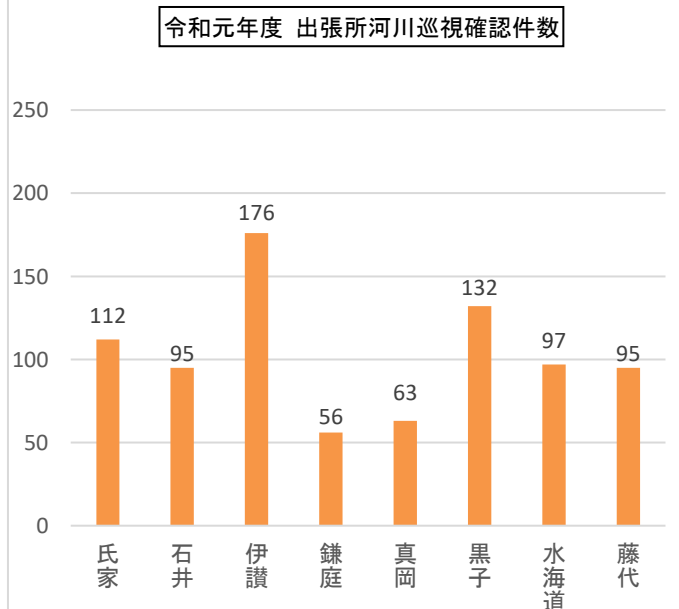
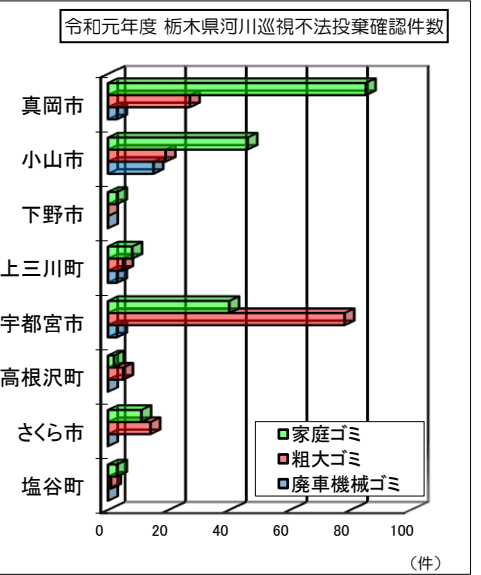
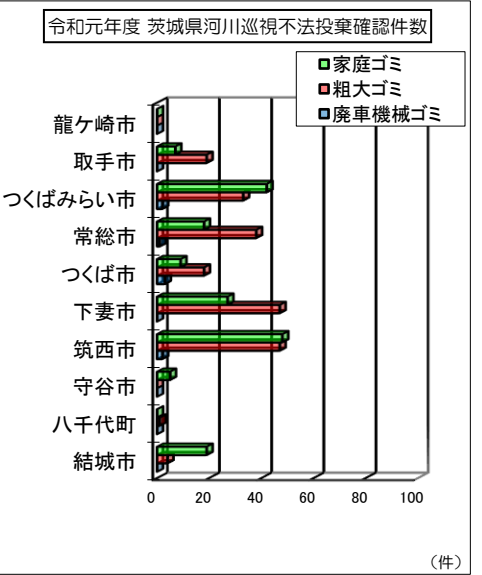


ゴミ件数表

- 5~10件
- 11~20件
- 21件以上

ごみの種類分類表

種類	内容
家庭ゴミ	◎可燃物、不燃物 ◎資源物 ビン、缶、ペットボトル、古紙等
粗大ゴミ他	◎粗大ゴミ 家電製品、家具類、自動車部品等 ◎農業廃棄ゴミ 野菜屑、剪定枝、刈草、落ち葉等 ◎産業廃棄ゴミ コンクリート、アスファルト殻、残土、家屋解体ゴミ等
廃車機械ゴミ	◎自動車、オートバイ、スクーター ◎工作機械(大型)、建設機械 ◎農業機械



国土交通省

※人口は平成31年1月現在で集計しています。