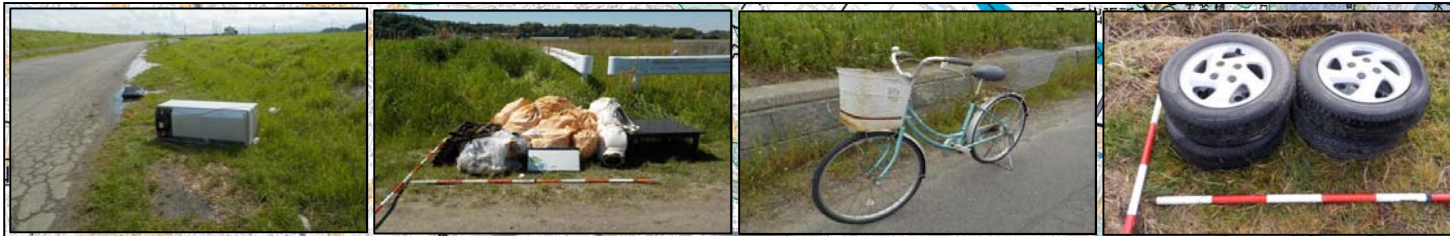


北千葉導水路管理支所管内ごみマップ

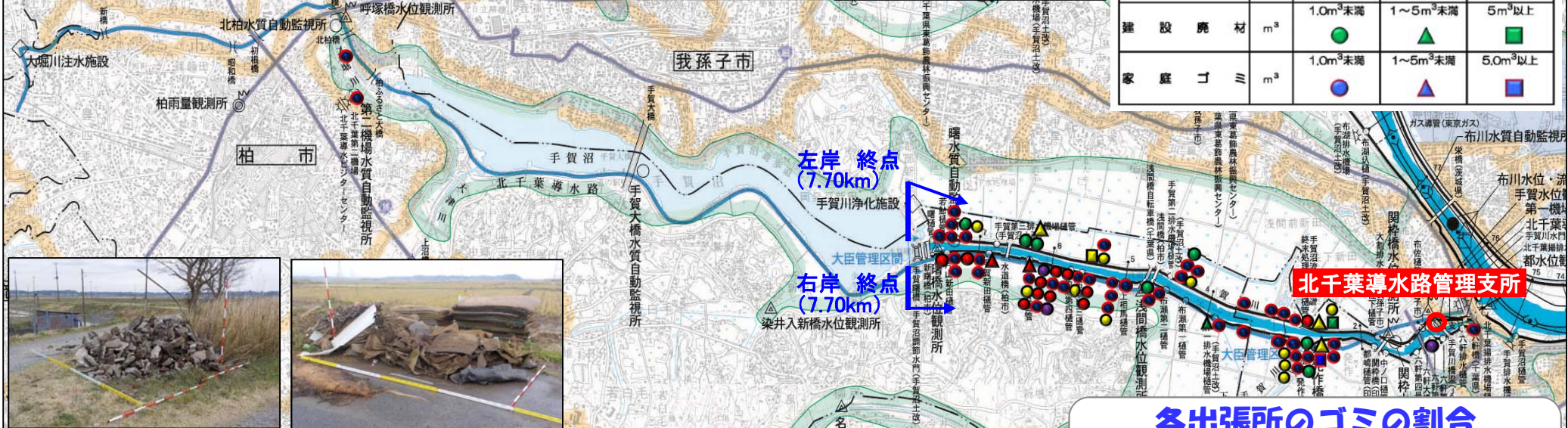
河川巡視員が確認したごみ投案件数

平成31・令和元年度(4月~3月)

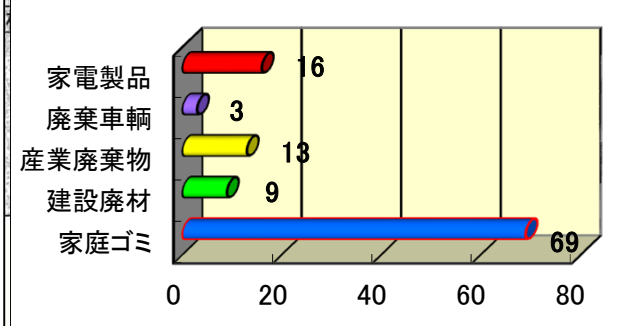
110件



種類(細別)	単位	ごみの投棄量 ※1箇所当たり		
家電製品	台	1台	2~4台	5台以上
廃棄車輛	台	1台	2~4台	5台以上
産業廃棄物	m ³	1.0m ³ 未満	1~5m ³ 未満	5m ³ 以上
建設廃材	m ³	1.0m ³ 未満	1~5m ³ 未満	5m ³ 以上
家庭ゴミ	m ³	1.0m ³ 未満	1~5m ³ 未満	5.0m ³ 以上



種類別ゴミの投案件数



※ 北千葉導水路管理支所における管理は、手賀川は曙橋までの7.7kmと、導水路(埋設管)は「大堀川注水施設」まで行っています。よって、河川巡視は手賀川と導水路を実施しています。

各出張所のゴミの割合

