

中-1. 身延町宮木地先

当該箇所を伐採する理由

- 樹木が洪水時の流れの阻害となります。
- 樹木が倒れて流木になった場合、下流側の橋梁に引っかかり、堤防に悪影響を及ぼす可能性があります。
- 樹木により、河川の状況把握をする巡視や河川監視カメラでの監視の支障となります。

伐採内容

◎伐採範囲 身延町宮木地先
飯富橋の約800m下流から
約150mの区間(富士川左岸河川敷)

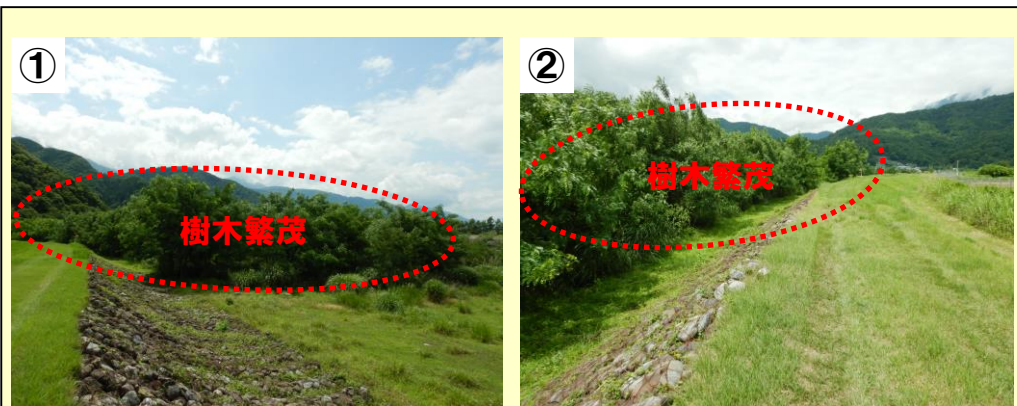
◎伐採面積 約2,000㎡

◎伐採樹種 ハリエンジュ等

伐採予定箇所



伐採予定箇所の状況



中-2. 身延町大野地先

当該箇所を伐採する理由

- 樹木が洪水時の流れの障害となります。
- 樹木が倒れて流木になった場合、下流側の橋梁に引っかかり、堤防に悪影響を及ぼす可能性があります。
- 地元自治体等より伐採に関する要望があります。

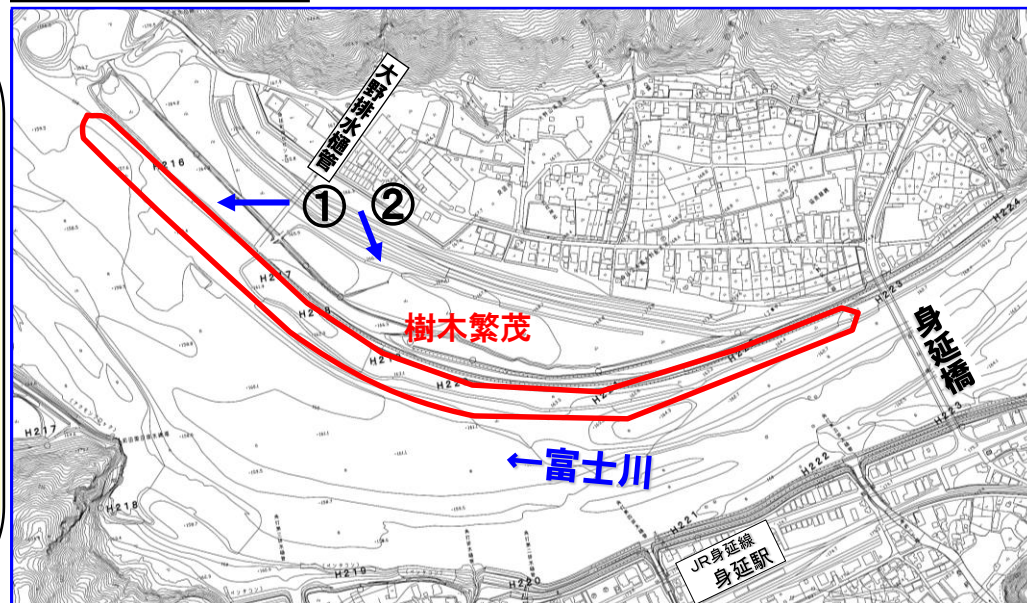
伐採内容

◎伐採範囲 身延町大野地先
身延橋から下流
約1,000mの区間(富士川右岸河川敷)

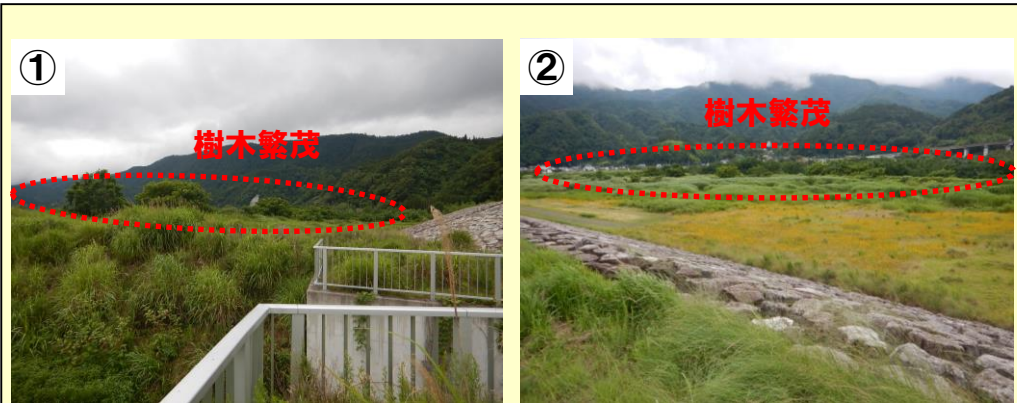
◎伐採面積 約3,000㎡

◎伐採樹種 ハリエンジュ等

伐採予定箇所



伐採予定箇所の状況



中-3. 身延町大島地先

当該箇所を伐採する理由

- 樹木が洪水時の流れの阻害となります。
- 樹木が倒れて流木になった場合、下流側の橋梁に引っかかったり、堤防に悪影響を及ぼす可能性があります。
- 樹木により、河川の状況把握をする巡視や河川監視カメラでの監視の支障となります。

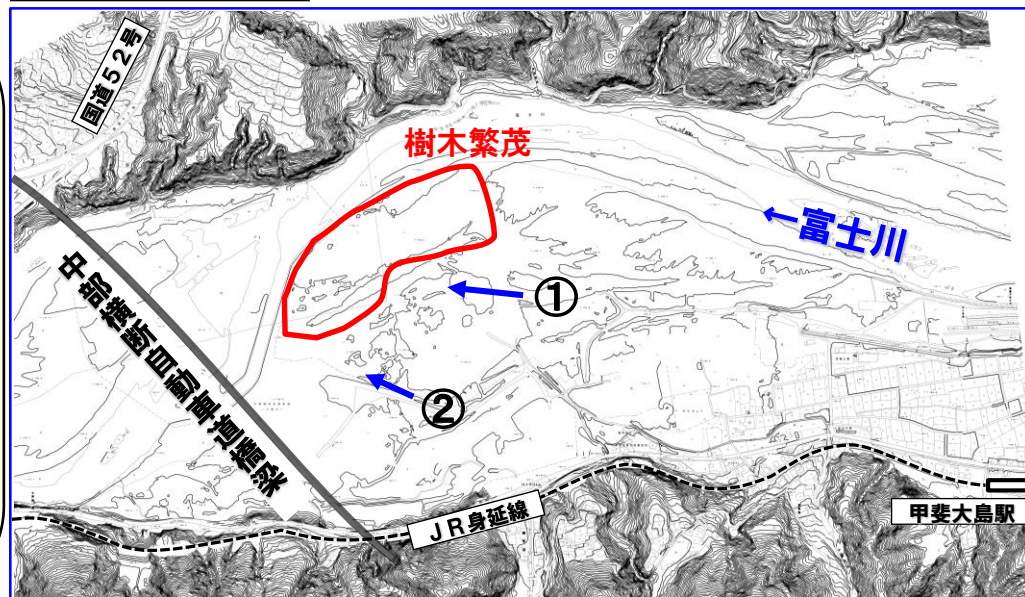
伐採内容

◎伐採範囲 身延町大島地先
中部横断自動車道橋梁から上流
約800mの区間（富士川左岸河川敷）

◎伐採面積 約42,000m²

◎伐採樹種 ハリエンジュ等

伐採予定箇所



伐採予定箇所の状況

