

■中心となる道路の名称及び道路管理者

- ◆名称 国道20号、国道152号、国道299号、
一般県道茅野停車場八子ヶ峰公園線、主要地方道諏訪白樺湖小諸線
- ◆道路管理者 国土交通省長野国道事務所、長野県諏訪建設事務所

■風景街道の範囲と風景街道内の地域資源

- ◆風景街道の範囲
長野県茅野市の全域
- ◆自然資源
・八ヶ岳中信高原国定公園、蓼科中央高原、蓼科湖、蓼科山、
白樺高原、白樺湖、八子ヶ峰
- ◆歴史資源
・国宝土偶を含む縄文時代の遺跡
- ◆体験・交流資源
・蓼科温泉、北八ヶ岳ロープウェイ、車山高原スキー場



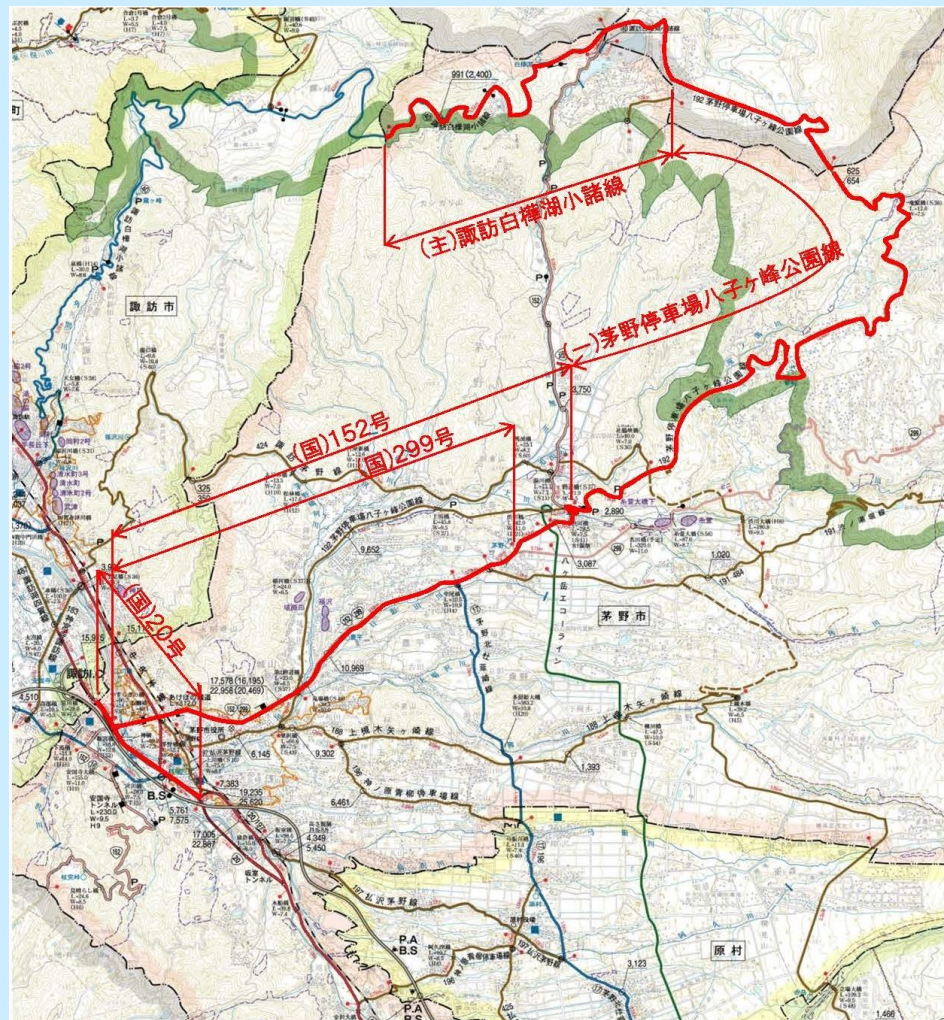
白樺湖



中ッ原縄文公園



北八ヶ岳ロープウェイ



■活動目的及び活動内容

- ◆活動目的
ビーナスラインが県下No.1の観光道路となるよう、沿線の草刈やゴミ拾い等の環境整備を実施し、施設の延命化を図るとともに、この地域を訪れる観光客や利用者にも気持ちよくご利用いただくこと、「ヒトとモノ、心をはぐくむ観光地磨き」を目的とする。
- ◆活動内容
ビーナスライン沿線の草刈やゴミ拾い等の環境整備
(歩道のゴミ拾い・草刈り、支障木の伐採など)



沿線の環境整備活動



沿線の環境整備活動



沿線の環境整備活動

■風景街道パートナーシップ

- ◆名称：信州ビーナスライン輝く道づくり実行委員会
- ◆代表者：委員長 朝倉 祐一
- ◆事務局：ちの観光まちづくり推進機構 専務理事 高砂 樹史
- ◆パートナーシップを構成する組織

【道路管理者以外の組織及び個人】

ちの観光協会、ビーナスラインちの観光協会、蓼科観光協会、車山高原観光協会、晴ヶ峰西山観光協会、奥蓼科観光協会、蓼科中央高原観光協会、八ヶ岳観光協会、白樺リゾート観光協会、白樺湖観光まちづくり協議会、茅野市電気設備協会、茅野市建設事業組合、茅野市水道協同組合、茅野市建設業会、ちの観光まちづくり推進機構、長野県諏訪地域振興局商工観光課、茅野市産業経済部観光まちづくり推進課

【道路管理者】

国土交通省長野国道事務所、長野県諏訪建設事務所