

R1那珂川根本1丁目地区堤防補強外工事説明書

工 事 名	R1那珂川根本1丁目地区堤防補強外工事（城東地区）
発注者名	国土交通省 関東地方整備局 常陸河川国道事務所
請負者名	菅原建設株式会社
工 期	令和元年11月6日 ～ 令和2年12月28日
事 業 名	

事業の概要及び整備効果

■事業内容

那珂川右岸（水戸市城東地区）の寿橋上流からJR水郡線の間区間のうち約190mの範囲において堤防を補強する工事を行います。

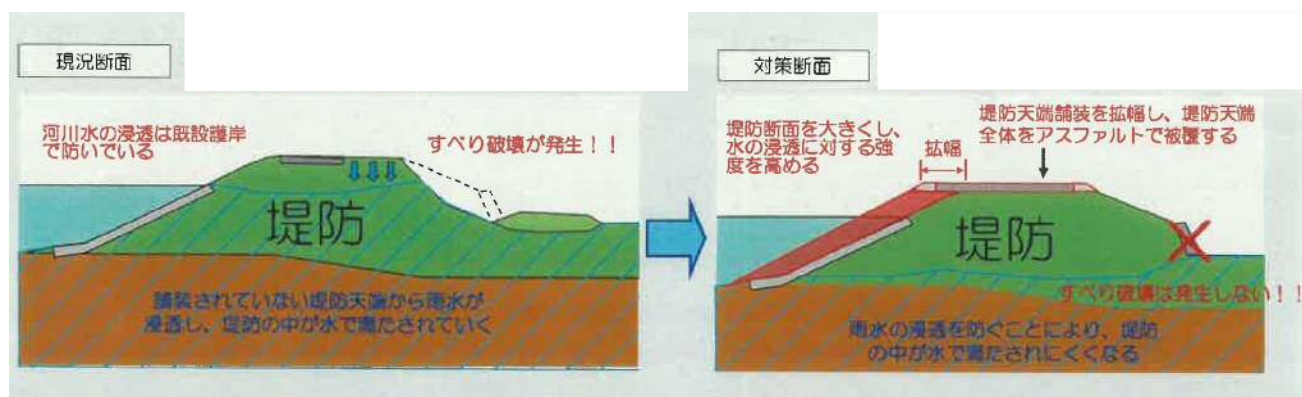
那珂川右岸（水戸市城東地区）は、平成27年12月24日に発表された「洪水を安全に流すためのハード対策」にて、浸透対策箇所として位置づけられており、堤防の浸透に対する安全性を確保する為、堤防断面を拡幅し、更に堤防天端全幅にアスファルト舗装を施工し被覆します。

■事業効果

- ・ 堤防断面を拡大し、堤防天端全体をアスファルト舗装で被覆することで堤防の中への雨水の浸透を防止します。
- ・ 堤防内への雨水の浸透を防止することにより、堤防のゆるみ及びすべりを抑え、堤防の崩壊を防止することができます。

■整備イメージ図

堤防補強



工事内容

本工事は、城東地区の堤防延長約190m区間において、浸透対策を行い堤防を強化する工事です。

連絡先

発 注 者	受 注 者
関東地方整備局 常陸河川国道事務所 工務第一課 TEL:029-240-4065 水戸出張所 TEL:029-221-2794	菅原建設株式会社 TEL: 029-224-6561 現場代理人 深谷 将司 監理技術者 川島 泉

R1那珂川根本1丁目地区堤防補強外工事説明書

工 事 名	R1那珂川根本1丁目地区堤防補強外工事（根本1丁目地区）
発注者名	国土交通省 関東地方整備局 常陸河川国道事務所
請負者名	菅原建設株式会社
工 期	令和元年11月6日 ～ 令和2年12月28日
事 業 名	

事業の概要及び整備効果

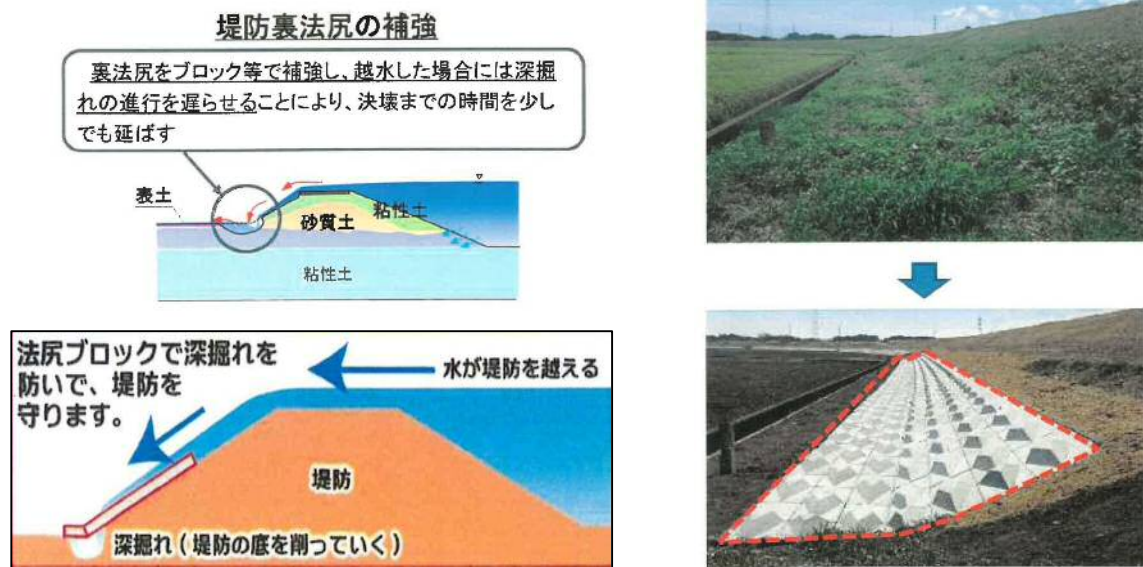
■事業内容

平成30年7月豪雨等の近年の災害を踏まえ実施した重要インフラの緊急点検結果に基づき、水戸市根本町地区（那珂川右岸13.0k付近）の法尻補強を行います。

■事業効果

- ・堤防決壊までの時間を少しでも延ばすための堤防裏法尻の補強等を進めていきます。
- 堤防裏法尻をブロック等で補強し、越水時に堤防決壊に至る時間を少しでも伸ばします。

■整備イメージ図



工事内容

本工事は、水戸市根本1丁目地区の堤防法尻補強を行う工事です。

連絡先

発 注 者	受 注 者
関東地方整備局 常陸河川国道事務所 工務第一課 TEL:029-240-4065 水戸出張所 TEL:029-221-2794	菅原建設株式会社 TEL : 029-224-6561 現場代理人 深谷 将司 監理技術者 川島 泉

R1那珂川根本1丁目地区堤防補強外工事説明書

工 事 名	R1那珂川根本1丁目地区堤防補強外工事（枝川地区）
発注者名	国土交通省 関東地方整備局 常陸河川国道事務所
請負者名	菅原建設株式会社
工 期	令和元年11月6日 ～ 令和2年12月28日
事 業 名	

事業の概要及び整備効果

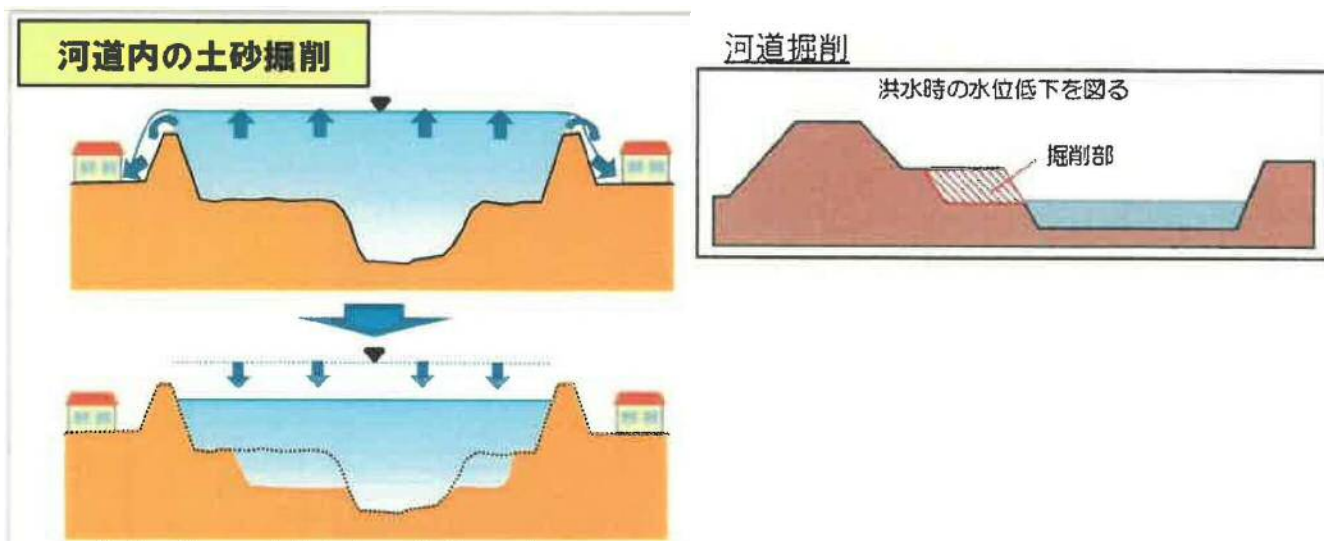
■事業内容

平成30年7月豪雨等の近年の災害を踏まえ実施した重要インフラの緊急点検結果に基づき、ひたちなか市枝川地区（那珂川左岸11k付近）の河道掘削を行い、その掘削土を活用した堤防補強を行い地水安全度の向上を図ります。

■事業効果

- ・河道掘削で、河道の流下能力を確保させることにより治水安全度の向上を図ります。

■整備イメージ図



工事内容

本工事は、ひたちなか市枝川地区の河道掘削を行う工事です。

連絡先

発 注 者	受 注 者
関東地方整備局 常陸河川国道事務所 工務第一課 TEL:029-240-4065 水戸出張所 TEL:029-221-2794	菅原建設株式会社 TEL：029-224-6561 現場代理人 深谷 将司 監理技術者 川島 泉