

# 土のう設置工事のお知らせ

## 兵庫島公園へ下りる階段部分等に大型土のうを設置します

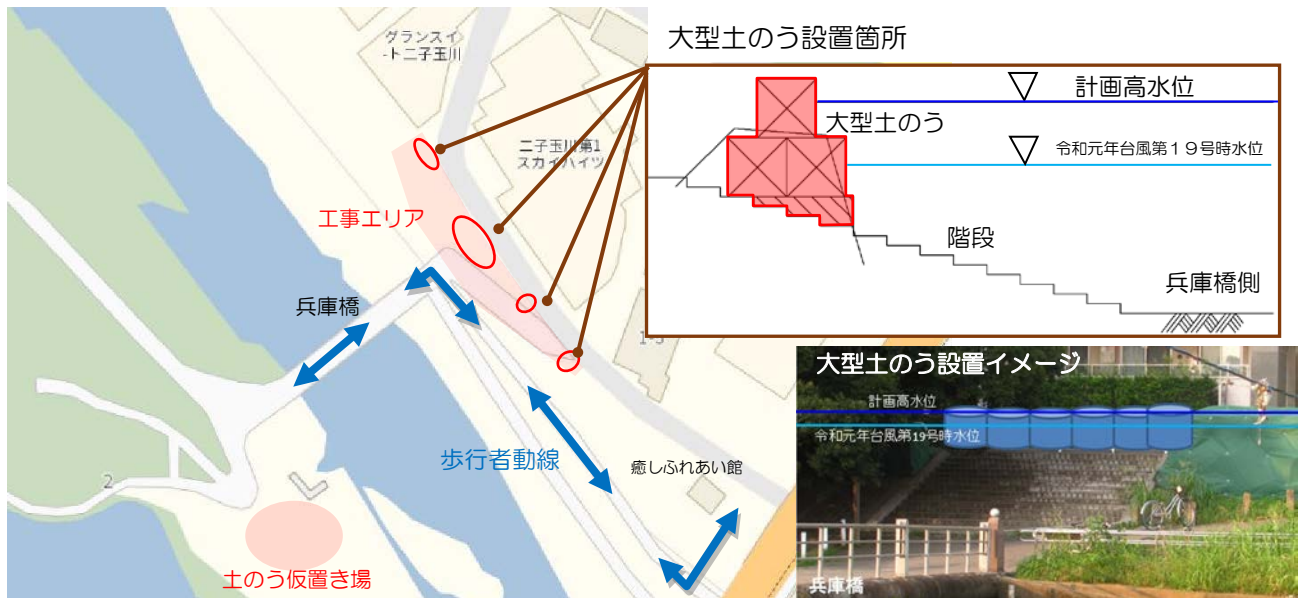
このたび、台風による洪水に備えた大型土のう設置工事を行うこととなりました。

工事期間中におきましては、近隣の皆様方には、工事の際に発生する騒音や振動、作業のための通行規制などで大変ご不便をお掛けすることになりますが、工事に当たりましては、細心の注意を払って参りますので、何卒、ご理解、ご協力を賜りますようお願いいたします。

【工事期間】 令和2年5月18日（月）～ 令和2年6月5日（金）

※土曜日・日曜日は工事の進み具合により施工することがあります。

【工事時間】 午前9時より午後5時まで



なお、工事期間中は兵庫島公園に向かう、今回土のうを設置する箇所である 階段およびその隣のスロープ（出入口）は利用できなくなります が、癒しふれあい館につながるスロープ（出入口）はこれまでどおり利用できます。

また、作業上、支障のある高木は枝払い・伐採する際、高所作業車等が一時的に道路を使用する場合がございます。

大型土のう工事完了後は、階段以外の2箇所のスロープ（出入口）は今まで通りご利用いただけます。

### 【連絡先・お問い合わせ】

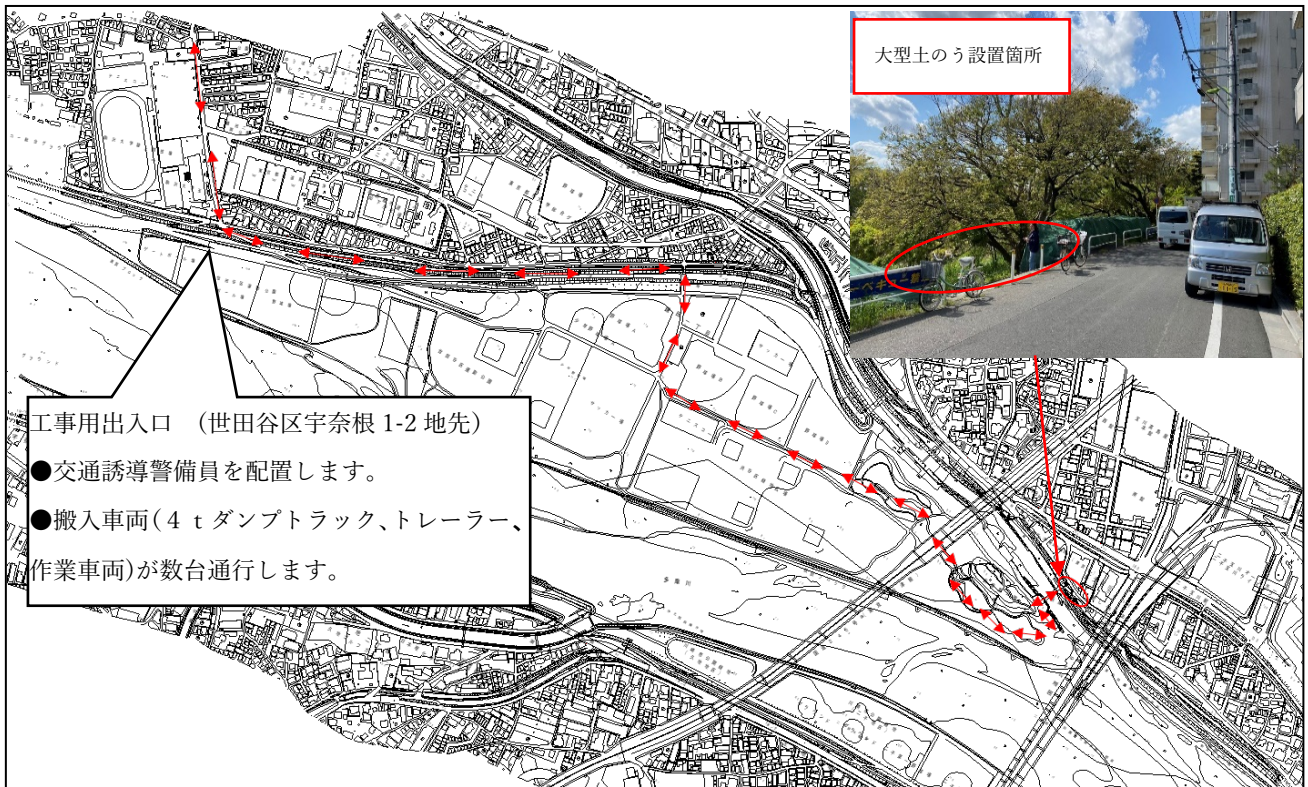
工事についてご不明な点、お気づきの点やお問い合わせがございましたら、ご連絡いただけますようお願いいたします。

発注者 国土交通省 京浜河川事務所 田園調布出張所 TEL 03-3721-4288

施行者 スバル興業（監理技術者 石川） TEL 090-3535-8259

# 参考

## ○大型土のう 運搬経路図



## ○枝払い・伐採予定の樹木



## ○今後の予定について

今後、出水期明け（11月頃）に堤防整備へ着手する予定です。詳細は京浜河川事務所ホームページ等でお知らせいたします。

＜当該地に関わる治水対策の情報＞

- 多摩川緊急対策プロジェクト [https://www.ktr.mlit.go.jp/keihin/keihin\\_index134.html](https://www.ktr.mlit.go.jp/keihin/keihin_index134.html)
- 無堤部解消プロジェクト [https://www.ktr.mlit.go.jp/keihin/keihin\\_index041.html](https://www.ktr.mlit.go.jp/keihin/keihin_index041.html)