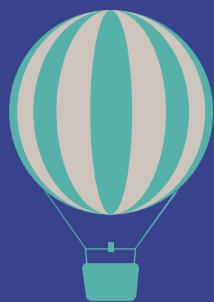




日本大学



道の駅「発酵の里こうざき」

私たちは...

生涯働ける環境づくりを通して、
町全体の地域、経済活性化を目指しています!

2015年に発酵の里こうざきは
オープンしました!



酒蔵まつり



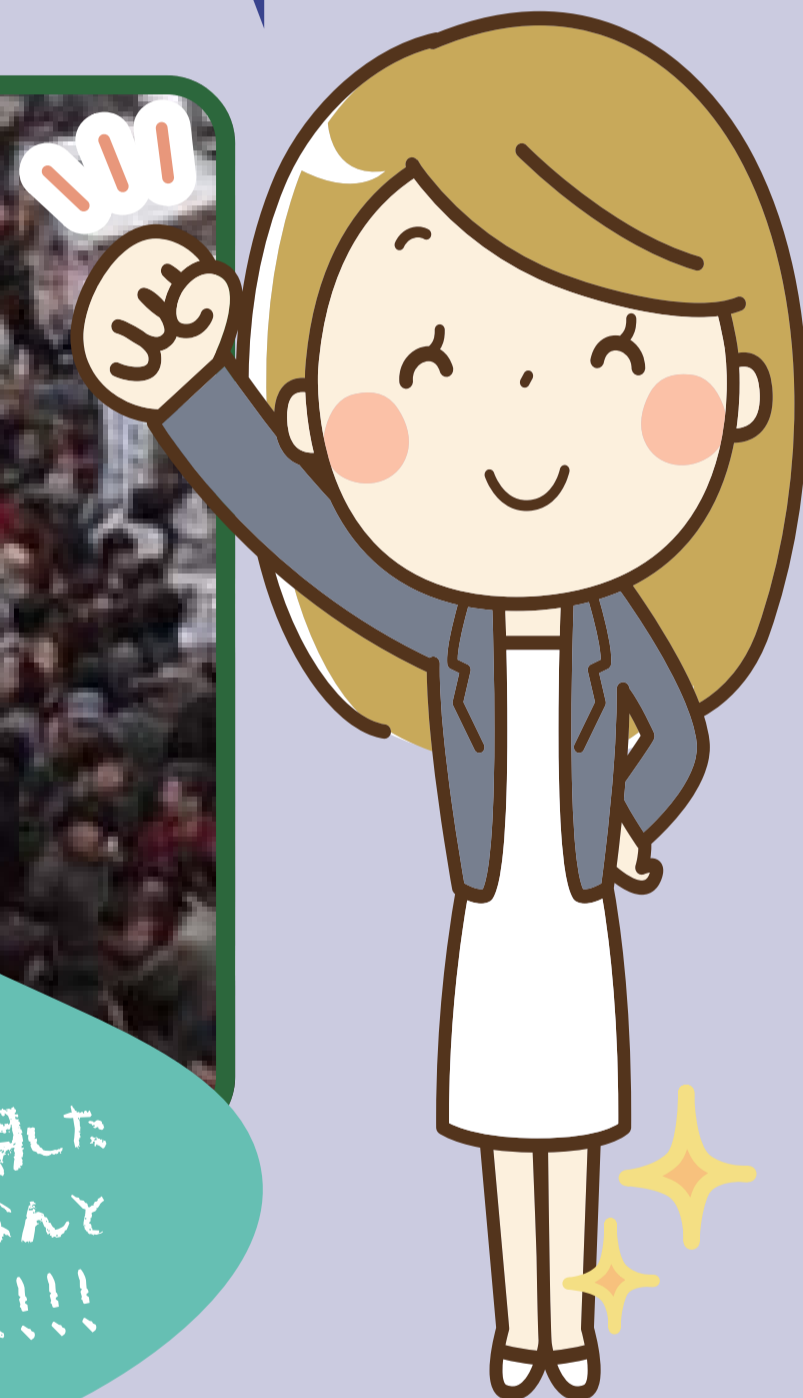
酒蔵見学も
できますよ!



Success!



発酵産業を活用した
酒蔵まつりは、なんと
来場者2万人!!!



地域の施設を活用した料理教室や生鮮野菜直売所の設置を提案!

既存の施設を
有効活用したい!



コミュニティセンターの活用



家の近所で
買い物ができるように
したい!



国土交通省 関東地方整備局

国土交通省では、全国各地で、「道の駅」と大学との連携を実施しています。この取り組みは、地域の魅力の集まる「道の駅」と大学生の交流により新たな価値の創造を図り、観光地域づくりなどを担う将来の人生育成や地方創生にも寄与が期待されているところです。