



跡見学園女子大学



道の駅「もてぎ」

私たちは...

「道の駅もてぎ」を新たな次世代型道の駅へ 「道の駅」を核とした関係人口拡大と定住移住促進策プロジェクト

地域活性化センターへの
説明会先進事例調査



Check(評価)

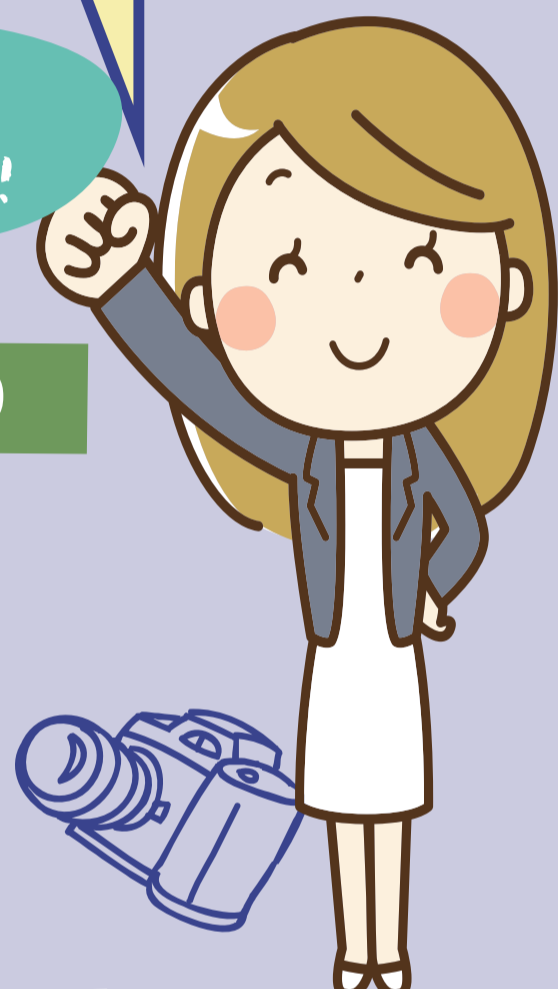
君たちの使命は交流人口の拡大策と
「道の駅」を舞台に茂木町の移住者を増やす事!

Plan(計画)



茂木町古口町長

道の駅で定住移住?
私たちがこの楽しい
テーマにびっくり!



「道の駅もてぎ」の
観光人口拡大戦略
「道の駅もてぎ」に来る一見さん

STEP1

観光による「道の駅もてぎ」に来訪するお客様の数を徹底的に増やし茂木町のすばらしさをアピールする

「道の駅もてぎ」の
関係人口拡大戦略
「道の駅もてぎ」に来るお得意さん

STEP2

訪れた方の中から関係人口のファンを拡大し道の駅ファンクラブ「すきだっぺクラブ」への加盟促進! お取り寄せの商品のギフトの促進、ふるさと納税へとつなげていく

茂木町の
定住人口の拡大

Action(改善)

Success!

Do(実行)

基礎調査をもとに、私たちだから出来るアイデアや企画を提案しました!

観光人口の拡大



学生が考案した着地型ツアーで
茂木町の魅力を訴求

学生による
SNS情報発信

関係人口の拡大



茂木プロジェクト!!

定住人口の拡大



定住移住者の
確保へ



国土交通省 関東地方整備局

国土交通省では、全国各地で、「道の駅」と大学との連携を実施しています。この取り組みは、地域の魅力の集まる「道の駅」と大学生の交流により新たな価値の創造を図り、観光地域づくりなどを担う将来の人生育成や地方創生にも寄与が期待されているところです。