

田茂谷川防砂壩

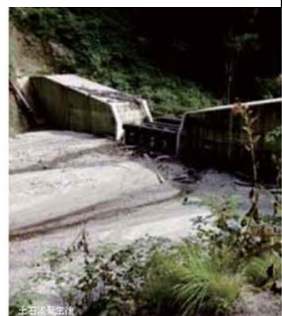
在關東・東北豪雨中守護芹澤地區聚落

田茂谷川第 1 防砂壩

土石流發生前



土石流發生後



田茂谷川第 2 防砂壩

土石流發生前



土石流發生後



攔截土砂、漂流木，守護 1 2 戶民宅避免受災

位於芹澤地區上游處的田茂谷川已於左支川整備了田茂谷川第 1 防砂壩、右支川整備了田茂谷川第 2 防砂壩，下游處也已建設栃木縣的防砂壩。

在關東・東北豪雨期間，這些防砂壩完全阻擋了伴隨土石流而來的土砂及漂流木，防止災害波及下游 1 2 戶民宅。

田茂谷川第 1 防砂壩及田茂谷川第 2 防砂壩攔截的土石流總量，共計約 1 5 , 5 0 0 m³。