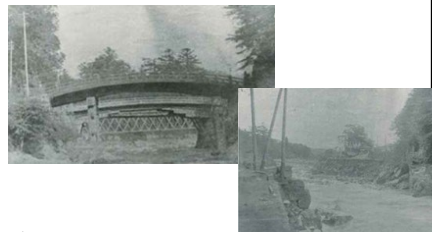


“Puente Shinkyō y Santuario Takinoo Shrine”

Lugares famosos que fueron víctimas de desastres



■ Lugares conocidos de Nikkō, desaparecidos y desmoronados
El puente Shinkyō y el santuario sintoísta Takinoo son lugares famosos y representativos de Nikkō. ¿Pero sabía que estos lugares se vieron seriamente afectados por derrumbes de sedimentos?



El tifón Ashio, que devastó toda la prefectura de Tochigi en 1902, causó fuertes lluvias centradas en la cordillera de Nikkō, lo que provocó una enorme inundación del río Daiya. El puente Shinkyō fue completamente arrasado y el santuario sintoísta Takinoo seriamente dañado.

Además, el desastre relacionado con los sedimentos, ocurrido en 1966, causó un flujo de escombros en Tengusawa. Numerosas rocas grandes llegaron rodando hasta el camino cerca de las cascadas de Shiraito, dañando seriamente el camino de acceso y arrasando el santuario sintoísta Takinoo Inari.

Para Nikkō, rodeado de volcanes, los derrumbes de tierra y otros desastres naturales son “peligros que siempre están muy cerca”. Los lugares turísticamente muy conocidos son vivos testigos hasta nuestra época.