

# 久慈川圏域河川整備計画の概要

---

令和2年1月25日  
茨城県土木部河川課

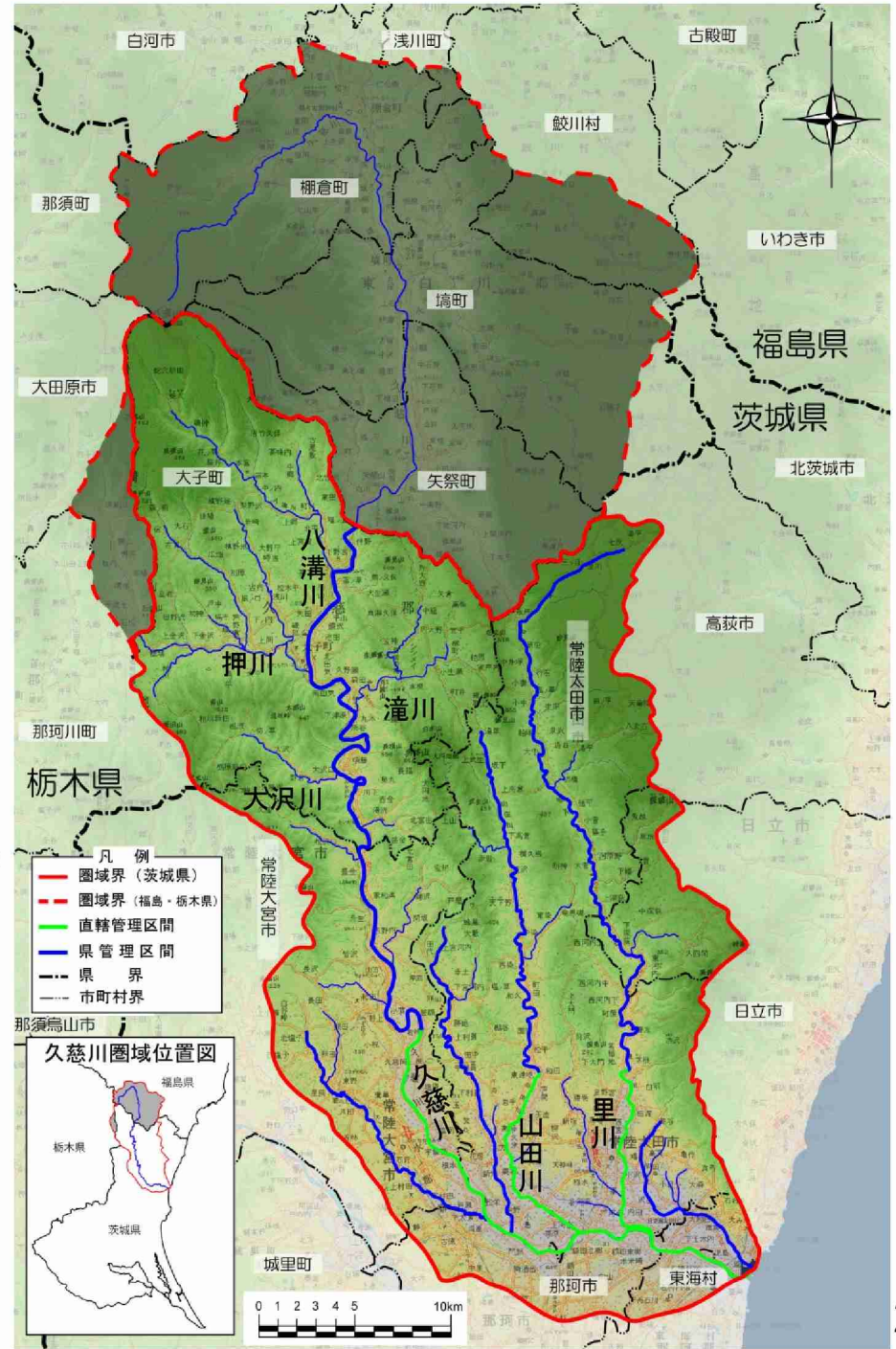
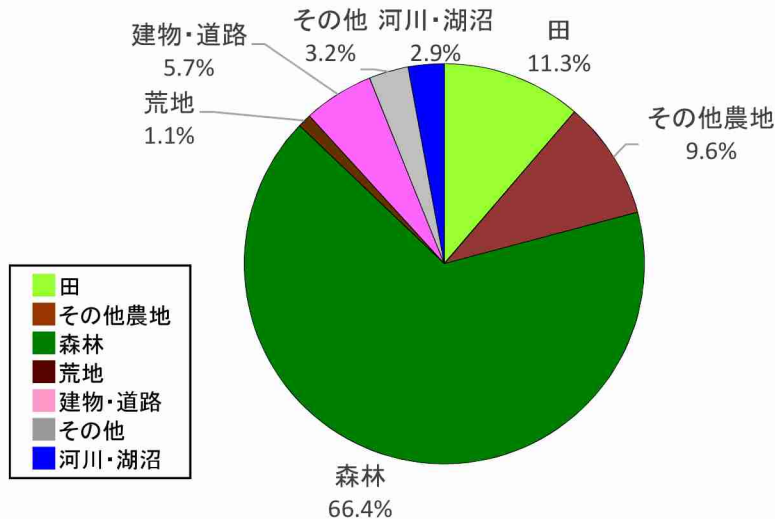
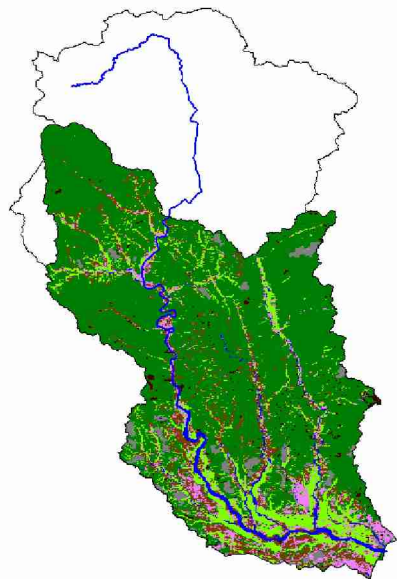
# 1 久慈川圏域の概要

- 河川名 : 一級河川久慈川水系
- 市町村名 : 茨城県: 日立市、常陸太田市、那珂市、常陸大宮市、大子町、東海村
- 流域面積 : 950km<sup>2</sup>(茨城県内)
- 流路延長 : 301km【幹線42km, 支川259km】(茨城県管理)
- 河川数 : 33河川(茨城県管理)
- 圏域の概要

久慈川は、その源を茨城県、福島県、栃木県との県境に位置する八溝山に発し、日立市と東海村の間で太平洋に注ぐ一級河川。

上流部は山地であるが、中下流部は肥沃な平野を形成し、農産物の産出も多い。河口に近い下流部右岸は原子力研究開発機構のある那珂市、東海村に接し、また左岸は一大工業地帯を形成する日立市が位置しており、北関東地方における社会、経済の重要な基盤のひとつとなっている。

＜久慈川圏域の土地利用＞



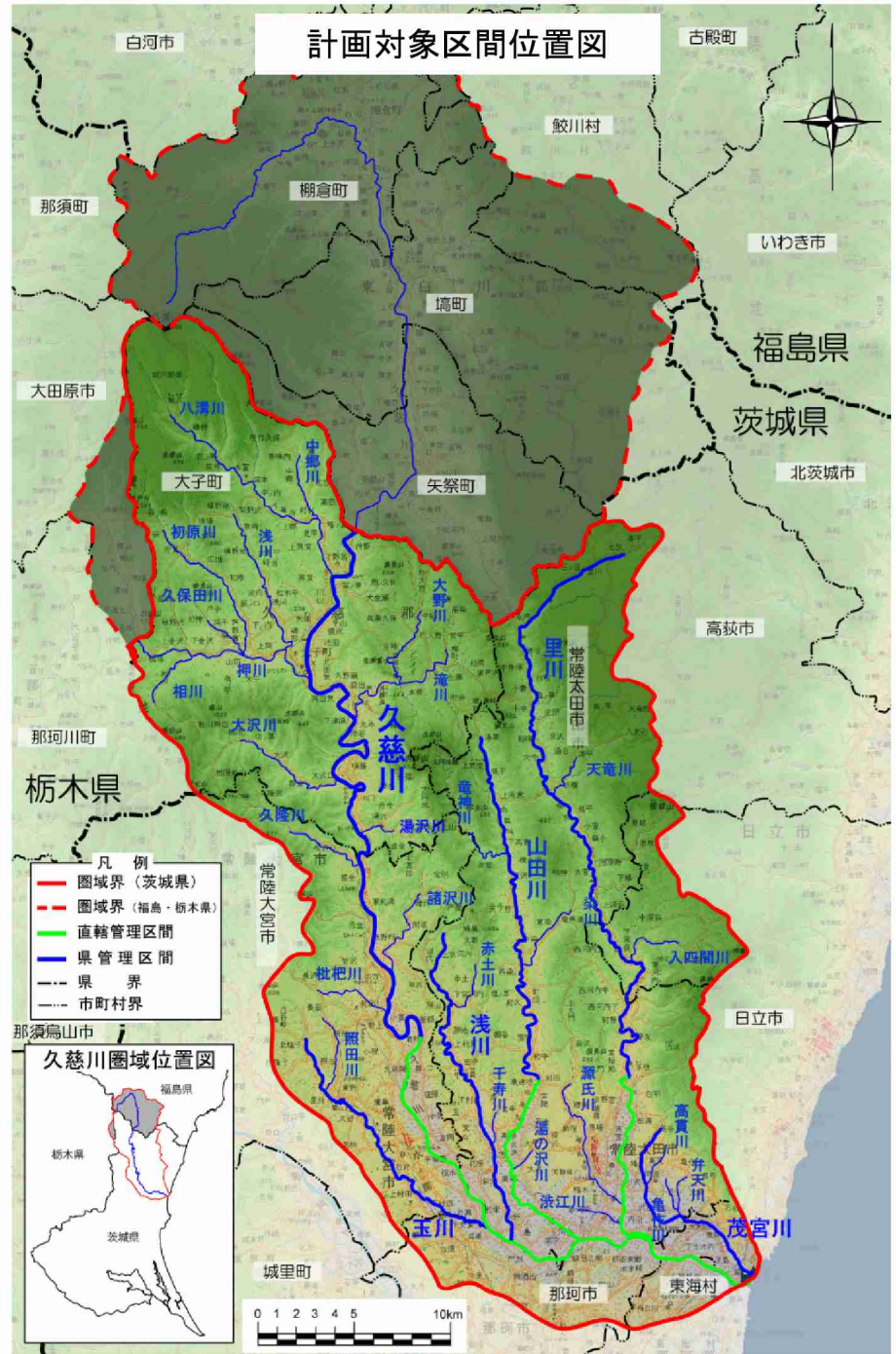
# 2 事業の概要 (1) 河川整備計画の概要

【久慈川圏域】

- ・平成20年8月 久慈川水系河川整備基本方針策定
- ・平成27年8月 久慈川圏域河川整備計画策定

■久慈川圏域河川整備計画の対象区間は、圏域内の全ての県管理区間(33河川, 流路延長301km)。  
 ■河川整備計画の対象期間は概ね30年。

河川名	区 間		指定区間延長(km) (上段:左岸, 下段:右岸)
	上流端(上段:左岸, 下段:右岸)	下流端	
久慈川	福島県界(太子町大字下野宮)	茨城県常陸大宮市沢ノロ1339番の2地先の流	42.43
茂宮川	常陸太田市高貫町811番地先の砂防堰堤	久慈川への合流点	12.94
亀作川	光田川の合流点	茂宮川への合流点	2.30
井天川	常陸太田市真弓町1760番の1地先の軌道橋	亀作川への合流点	2.00
高貫川	常陸太田市高貫町1,955番地先の市道橋	茂宮川への合流点	2.50
里川	常陸太田市里川町338番地先の七反橋	茨城県常陸太田市琴根町163番地先(里野宮堰上流端)	39.09
洗江川	常陸太田市谷河原町1,204番地先	里川への合流点	2.10
飯沼川	常陸太田市下大門町2081番の1地先	里川への合流点	9.38
入田川	常陸太田市下大門町300番の3地先	里川への合流点	9.38
湯平川	日立市入田町304番地先の堰堤	里川への合流点	3.10
山田川	常陸太田市上高倉町210番地先の下平橋	常陸太田市和田町1872番の1地先の戸開堰上流端	24.82
湯の沢川	常陸太田市大字大平町5番地先	山田川への合流点	1.50
山田川	常陸太田市東染町1,307番の2地先の軌道橋下流端	山田川への合流点	3.00
湯沢川	常陸太田市下高倉町2,188番の2地先	山田川への合流点	3.00
高貫川	常陸太田市湯沢町4,491番の2地先	山田川への合流点	5.13
浅川	常陸太田市上宮河内町1,875番地先の村道橋下流端	久慈川への合流点	21.83
千寿川	常陸太田市高杉町186番,187番,188番地先の取水堰	浅川への合流点	1.20
赤土川	常陸太田市赤土町2,984番地先の村道橋	浅川への合流点	3.10
玉川	常陸太田市北塩子1,524番の1地先の軌道橋	久慈川への合流点	19.21
枇杷川	常陸太田市長田641番地先	玉川への合流点	5.60
諸沢川	常陸太市長田603番地先	玉川への合流点	5.60
久慈川	常陸太市長田1,068番地先の果道橋下流端	久慈川への合流点	5.00
湯沢川	常陸太市諸沢4,453番地先	久慈川への合流点	6.76
大沢川	常陸太市諸沢10番の1地先	久慈川への合流点	6.76
湯沢川	長輪沢の合流点	久慈川への合流点	4.20
大沢川	久慈郡太子町大字西金字塚邊016番の1地先	久慈川への合流点	4.20
大沢川	同町大字西金字塚邊017番地先	久慈川への合流点	1.80
大沢川	久慈郡太子町大字榎原字滝沢358番地先の砂防堰堤	久慈川への合流点	8.00
大沢川	久慈郡太子町大字高貫字井母木2,980番地先	久慈川への合流点	8.00
大沢川	同町大字西金字塚邊1,718番地先	久慈川への合流点	6.50
大沢川	久慈郡太子町大字外大字榎橋71番地先の田中橋	浅川への合流点	6.50
大沢川	栃木県界	久慈川への合流点	10.80
大沢川	久慈郡太子町大字榎野地字東平2,325番の1地先の梨子野沢橋	久慈川への合流点	11.00
大沢川	久慈郡太子町大字佐田字田下1,531番地先	久慈川への合流点	9.00
大沢川	同町大字下河原858番地先	久慈川への合流点	9.00
大沢川	久慈郡太子町大字相川字川平1,636番地先	久慈川への合流点	4.50
大沢川	同町大字榎原1,721番地先	久慈川への合流点	4.50
大沢川	久慈郡太子町大字芦野倉字山神堂1,585番の3地先の町道橋下流端	久慈川への合流点	3.20
大沢川	久慈郡太子町大字上野宮字矢野宮2,099番の3地先	久慈川への合流点	14.83
大沢川	同町大字上野宮字矢野宮1,673番の1地先	久慈川への合流点	14.83
大沢川	久慈郡太子町大字中郷字佐久早2,076番地先の岸内橋	久慈川への合流点	3.60
大沢川	久慈郡太子町大字中郷字佐久早2,076番地先の岸内橋	久慈川への合流点	3.60

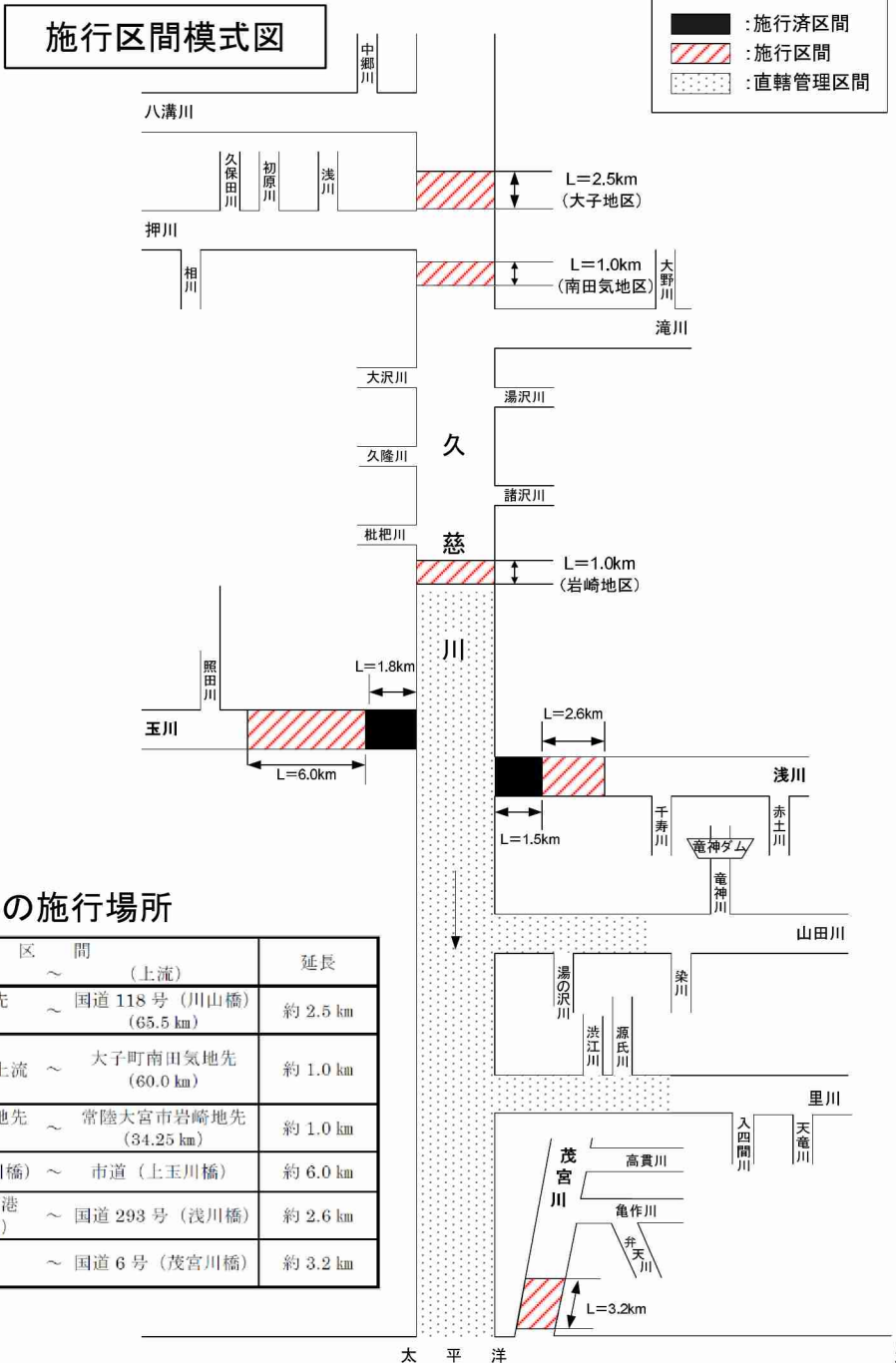
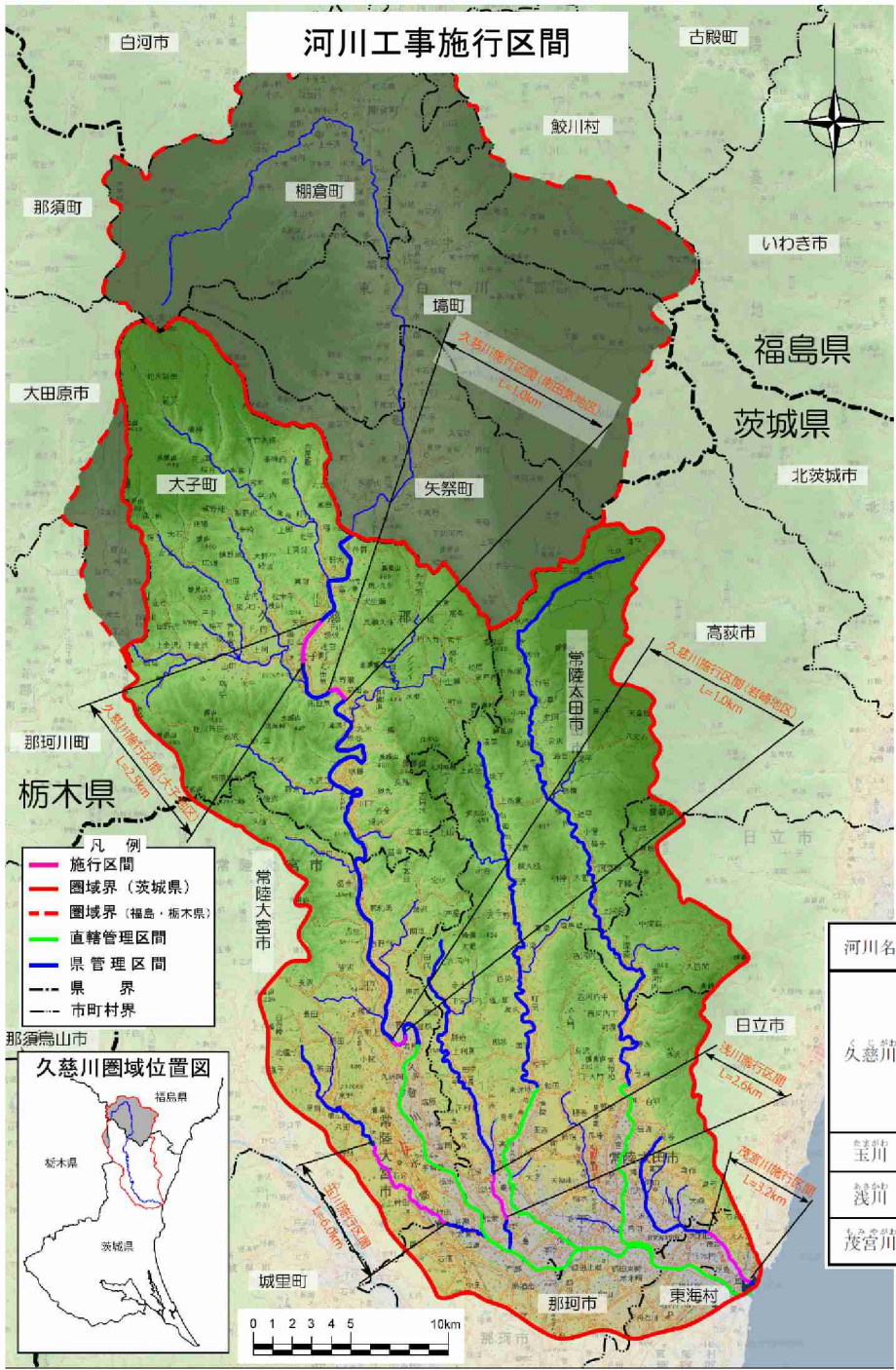


### 洪水、津波・高潮等による災害の発生の防止又は軽減に関する目標

- 本圏域内の河川においては、治水安全度の目標として、流域の市街化動向や沿川の資産状況、河川の重要度等を勘案し、暫定的な整備も含め、**久慈川においては、年超過確率1/10規模、玉川が年超過確率1/2規模、浅川、茂宮川が年超過確率1/15規模の洪水を安全に流下させることを目標とする。**
- また、河川整備を行う際は、圏域内の基幹となる河川、浸水被害の発生している河川や、人口、資産等が集積している区間を重点的に進めていくものとする。

# 2 事業の概要 (3) 河川工事の施行場所

【久慈川圏域】



河川工事の施行場所

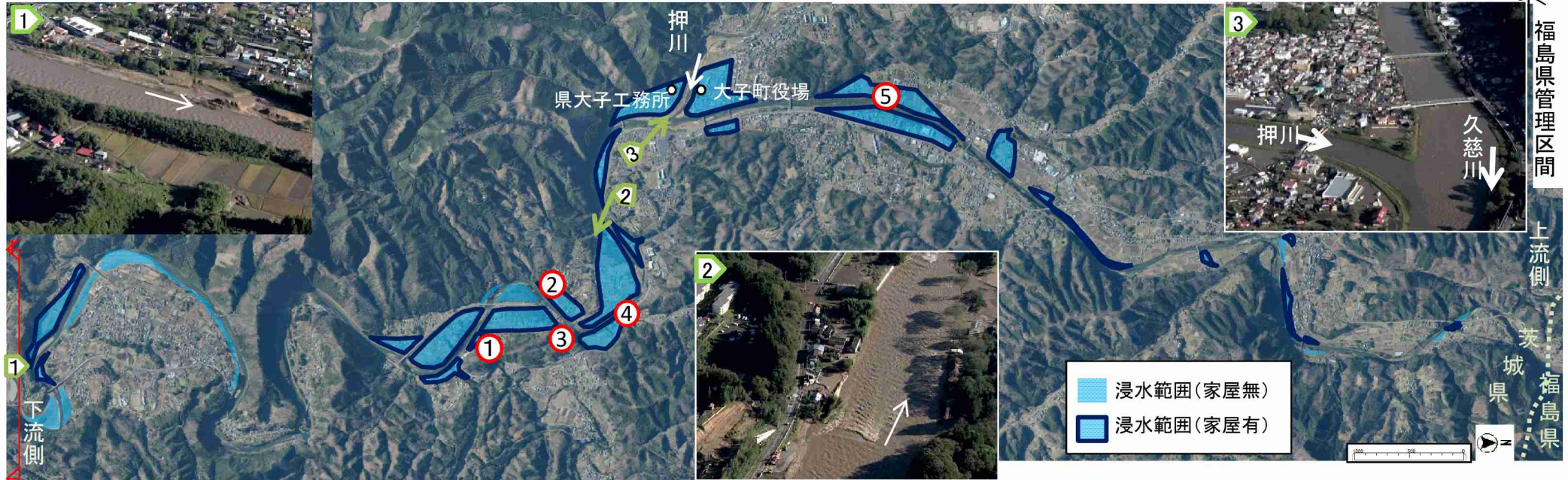
河川名	種類	区 間 (下流) ~ (上流)	延長
久慈川	河道改修 (大子地区)	大子町池田地先 (63.0 km) ~ 国道 118 号 (川山橋) (65.5 km)	約 2.5 km
	河道改修 (南田気地区)	JR 水郡線 第 6 久慈川橋梁上流 (59.0 km) ~ 大子町南田気地先 (60.0 km)	約 1.0 km
	河道改修 (岩崎地区)	常陸大宮市岩崎地先 (33.25 km) ~ 常陸大宮市岩崎地先 (34.25 km)	約 1.0 km
玉川	河道改修	国道 118 号 (玉川橋) ~ 市道 (上玉川橋)	約 6.0 km
浅川	河道改修	県道 常陸那珂港 山方線 (副環橋) ~ 国道 293 号 (浅川橋)	約 2.6 km
茂宮川	河道改修	国道 245 号 (新茂宮橋) ~ 国道 6 号 (茂宮川橋)	約 3.2 km

# 3 台風19号による被災状況 ① (久慈川)

【久慈川圏域】

■久慈川(県管理区間)の太子町区間では、浸水面積は約194ha、浸水家屋が584戸。

太子町区間 L=27.1km



太子町の被害状況

令和元年台風洪水

家屋	床上浸水	446戸
	床下浸水	138戸
	合計	584戸
浸水面積		194ha

※浸水戸数は住家のみ。  
※今後、数値が変更になる場合があります。



# 3 台風19号による被災状況 ② (久慈川)

【久慈川圏域】

■久慈川(県管理区間)の常陸大宮市区間では、浸水面積は約134ha、浸水家屋が160戸。



常陸大宮市の被害状況

令和元年台風洪水		
家 屋	床上浸水	138戸
	床下浸水	22戸
	合計	160戸
浸水面積		134ha

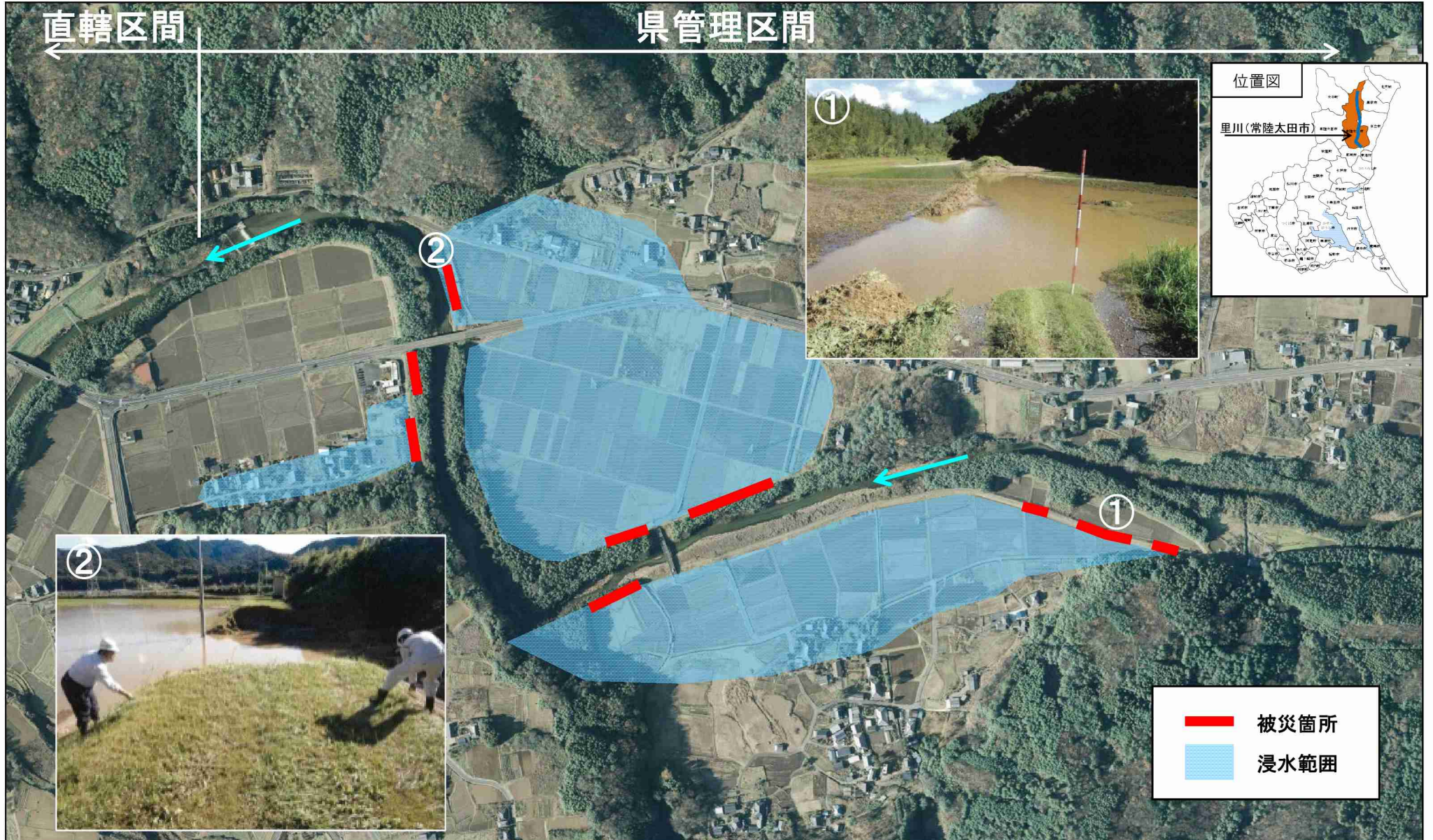


※浸水戸数は住家のみ。  
※今後、数値が変更になる場合があります。

# 3 台風19号による被災状況 ③ (里川)

【久慈圏域】

- 里川流域では、台風19号に伴う豪雨により、若駒山観測所において総雨量431mm、最大時間雨量57mm/hを観測。
- 堤防決壊のあった常福地町，茅根町では、床上浸水11戸，床下浸水4戸，国道349号の通行止めの浸水被害。





平成27年 8月 久慈川圏域河川整備計画 策定

令和 2年 1月15日 久慈川圏域河川整備計画 点検

## ■社会情勢の変化(近年の洪水等による災害発生状況)

- 今回洪水において、久慈川の山方地点(基準地点)では、
  - ・流量は、国の現行整備計画目標洪水(S61.8)の流量を上回った。
  - ・2日雨量(流域平均)は、現行整備計画目標洪水の雨量を上回った。
- 里川流域の2日雨量(流域平均)は、S61.8の雨量を上回った。
- 久慈川、里川などで、甚大な浸水被害が発生した。

## ■事業の進捗状況

河川改修事業を継続して実施中。

- ・令和元年10月台風19号の被害状況等を踏まえ、河川整備計画を見直す必要がある。
- ・見直しにあたっては、国管理・県管理を問わず水系一貫で検討を進めていく必要があり、国の有識者会議と合同開催とする。

令和 2年 1月25日 第2回茨城県河川整備計画検討委員会(今回)

- 久慈川圏域河川整備計画について、変更に向けた検討を行う。