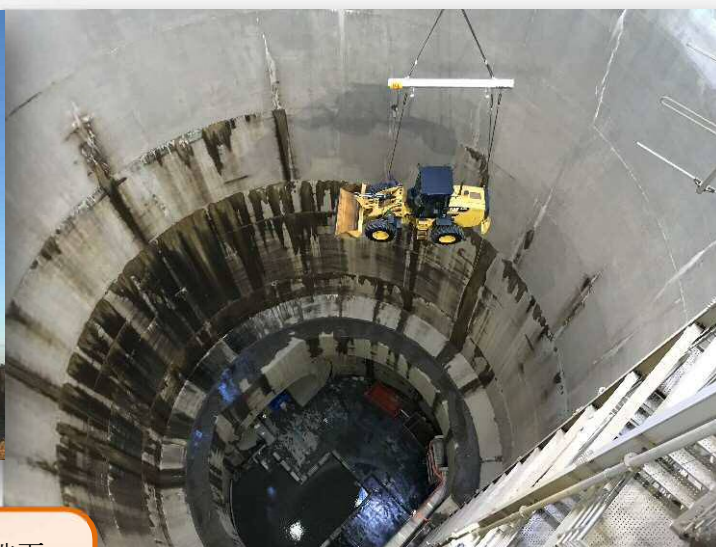
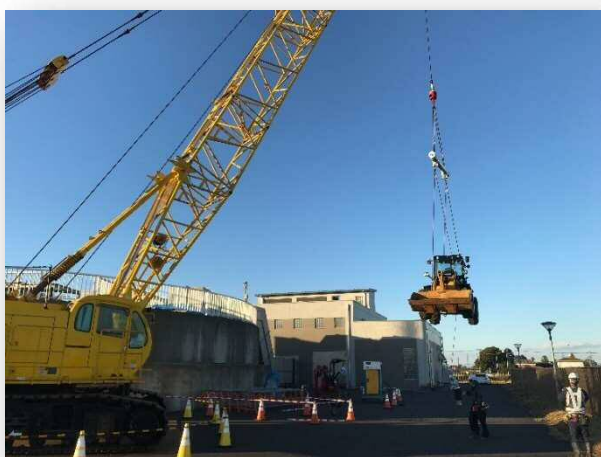


彩龍の川だより

国土交通省関東地方整備局
江戸川河川事務所
首都圏外郭放水路管理支所
住所：春日部市上金崎720
電話：048-746-7524
2020年1月 [第62号]

地下のトンネルにたまった土砂を撤去しています★★★★

首都圏外郭放水路は、年間平均で7回ほど稼働しており、大雨が降り川の水を取り込むと、地下のトンネルに土砂も一緒に入ってしまう。何度も川の水を取り込むと、トンネルの中に土砂がたまってしまうため、数年に一度、地下のトンネルから土砂を撤去する工事を行っています。2019年11月より実施している、土砂撤去工事の様子を紹介します。



大型のクレーンを使用して地下50mのトンネルまでバックホウなどの機械を降ろします。

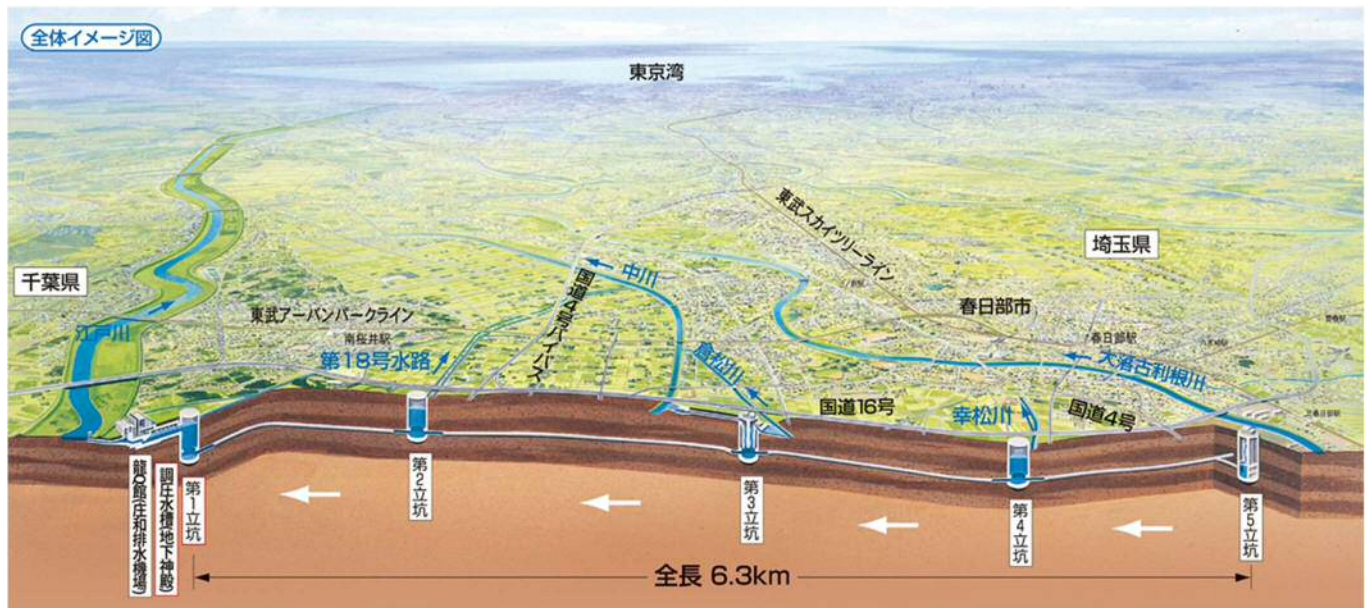


地下のトンネルは、直径10m。トンネル内で機械が方向転換するのも一苦労です。トンネルに入った土砂は、厚いところで1mを超えるほどたまっています。地下に取り込んだ川の水を適切に排水するためにも、重要な作業です。



外郭放水路とは？

首都圏外郭放水路は春日部市など埼玉県東部の低平地域を洪水から守るため国道16号の地下約50mに建設した延長約6.3kmの地下放水路です。平成18年に稼働開始（平成14年から一部区間稼働）以降、毎年7回程度の洪水を地下の施設に流入させて江戸川に排水することにより、地域の浸水被害の軽減に努めています。



見学会のお申し込み

- **【予約制です】** 見学会は、毎日4～6回、開催しています。
- 電話またはホームページ（「首都圏外郭放水路」で検索！）にてお申し込みください。
お申し込み・お問い合わせ先 ホームページ：<http://www.ktr.mlit.go.jp/edogawa/gaikaku/>
電話：**048-747-0281**【月～日 9:00～16:30】（首都圏外郭放水路見学会受付）
- 施設の点検作業等のため、見学会を実施しない日がありますので、電話またはホームページにて確認ください。
その他、工事により見学会を開催しない場合があります。



編集後記

河川の工事は、梅雨や台風などの雨が多く降る時期を避け、11月頃から5月頃にかけて実施されることが多いです。工事を行うに当たり、地域の皆様にご協力をお願いすることがあります。ご不便をおかけしますが、よろしくお願いいたします。

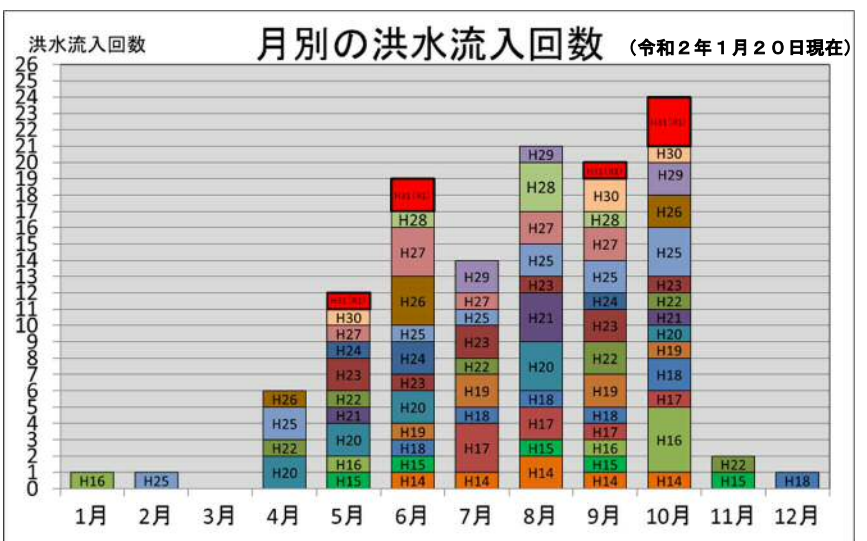
江戸川河川事務所のツイッターでは土砂撤去作業の動画も公開しておりますので、下記よりご確認ください。

江戸川河川事務所の

Twitter（ツイッター）はこちら



放水路稼働実績



『彩龍の川だより』 編集長 高橋 正樹

「出張所だより」は江戸川河川事務所のホームページ(<http://www.ktr.mlit.go.jp/edogawa/>)に掲載しています。