

台風19号対応【支援】

- 令和元年10月12日～13日かけて最接近した台風19号では、管内以外でも甚大な被害があったことから、周辺県（栃木県・群馬県・茨城県）の要請を受けて、二次災害防止のため被災状況調査や資機材提供等の支援を行っています。

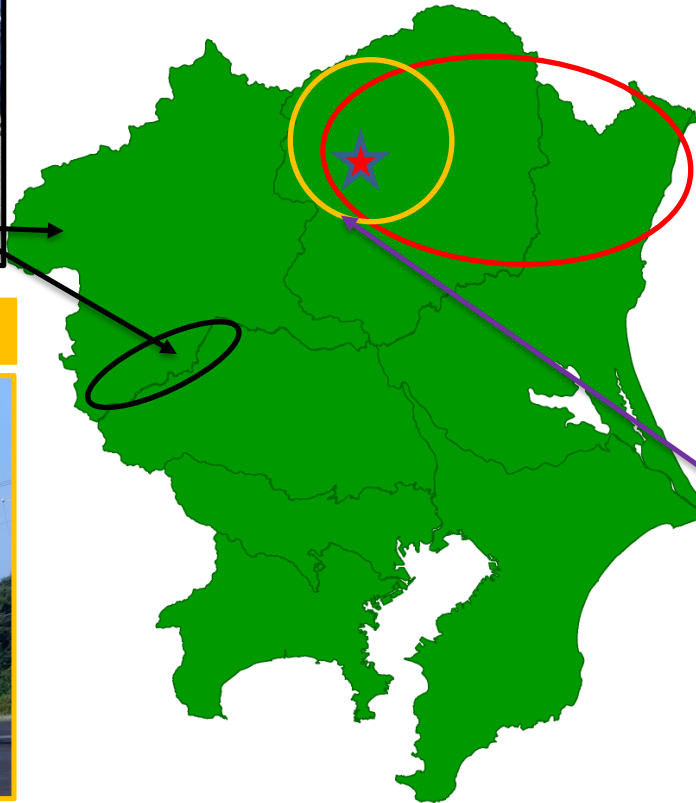
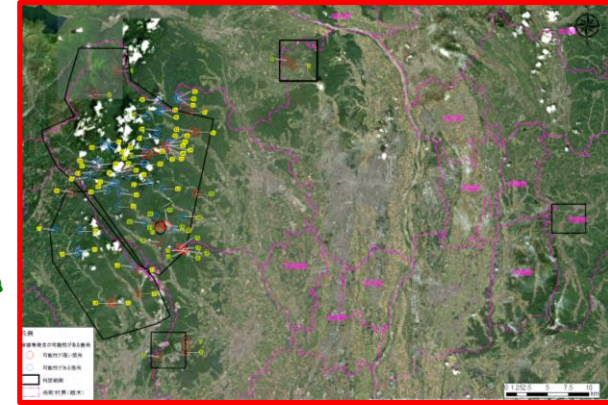
TEC・FORCE派遣



ヘリによる被災地調査



衛星を活用した崩壊地抽出



資機材の提供

