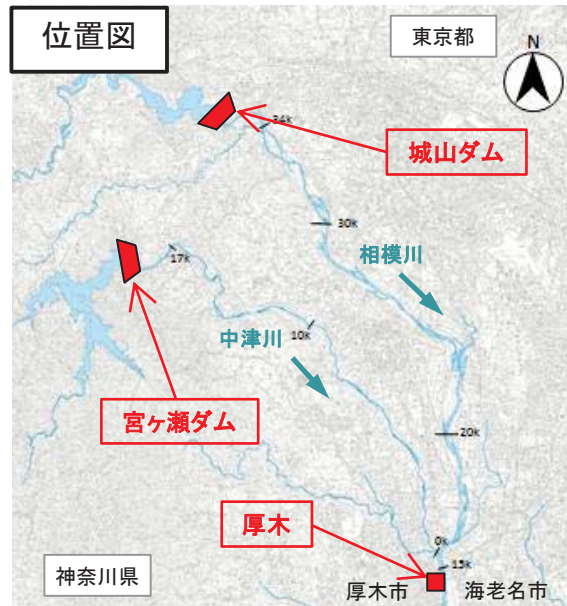
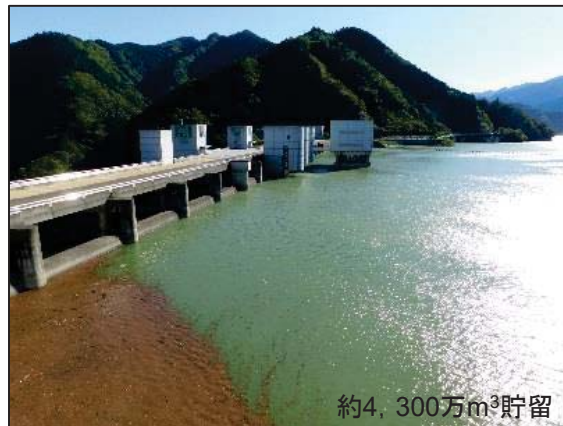


台風第19号における宮ヶ瀬ダム及び城山ダムの治水効果(速報)

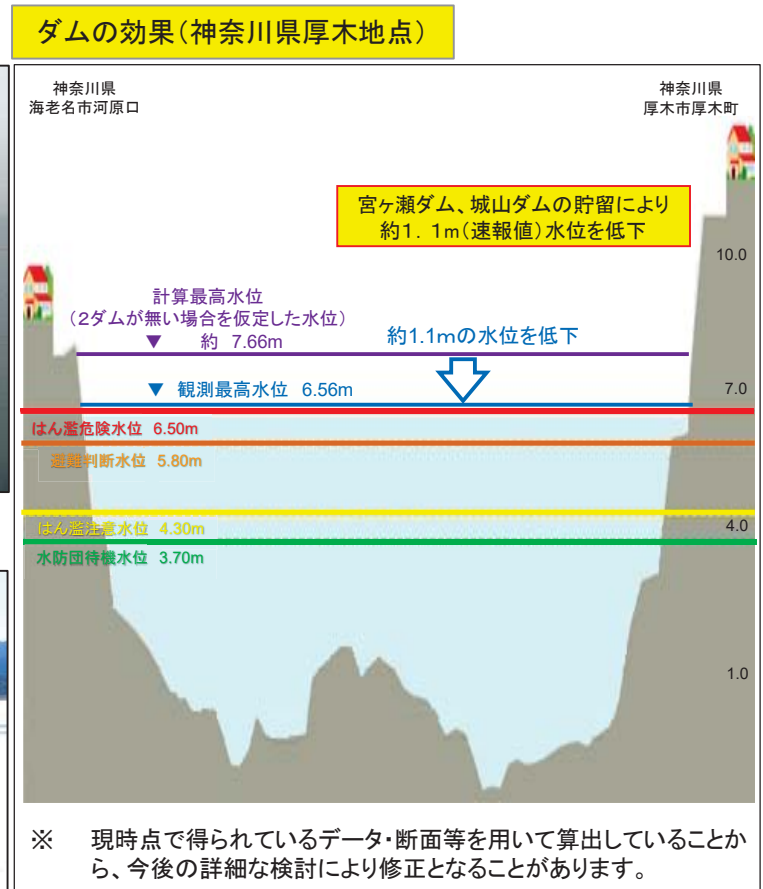
- 相模川の治水基準地点である神奈川県厚木地点の上流においては、宮ヶ瀬ダム(国管理)及び城山ダム(神奈川県管理)において、7,200万 m^3 の洪水を貯留しました。
- これらのダムの貯留により、神奈川県厚木地点では、約1.1m(速報値)の水位が低下したものと推定されます。
※本資料の数値等は速報値であるため、今後の調査等で変わる可能性があります。



10月12日 8:00 状況写真



10月13日 14:00 状況写真



| | ダム貯留量 |
|-------|---------------|
| 城山ダム | 約2,900万 m^3 |
| 宮ヶ瀬ダム | 約4,300万 m^3 |
| 2ダム合計 | 約7,200万 m^3 |