


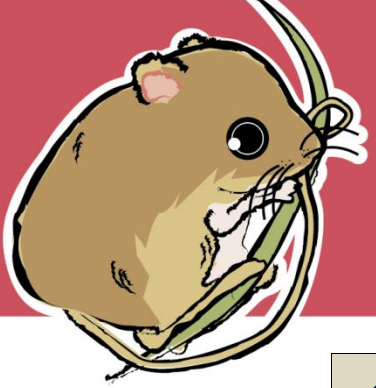
千住桜木自然地 荒川水辺サポーター活動報告



| | |
|------|----------------|
| ①団体名 | 沖昌エンジニアリング株式会社 |
| ②日 時 | 令和元年10月5日(土) |

| | |
|----------------|--|
| ③人 数 | 19名 |
| ④内 容 | ・社員有志で千住桜木自然地A区でのゴミ拾いを実施しました。 |
| ⑤成 果 | ・水際を中心に活動を行い、燃やすゴミ9袋、燃やさないゴミ2袋、ペットボトル4袋、カン2袋、ビン1袋、乾電池1袋、粗大ゴミ(自転車のフレーム)1個を集積しました。 |
| ⑥活動場所 (赤○印) |  |


| | |
|------|---|
| ⑦写 真 |   |
|------|---|



千住桜木自然地 荒川水辺サポーター活動報告



| | |
|------|----------------|
| ①団体名 | 沖昌エンジニアリング株式会社 |
| ②日時 | 令和元年6月8日(土) |

| | |
|----------------|--|
| ③人数 | 20名 |
| ④内容 | ・社員有志で千住桜木自然地A区及び一部B区でのゴミ拾いを実施しました。 |
| ⑤成果 | ・水際を中心に活動を行い、燃やすゴミ8袋、燃やさないゴミ3袋、ペットボトル3袋、カン1袋、ビン1袋を集積しました。 |
| ⑥活動場所 (赤○印) |  |

| | |
|-----|--|
| ⑦写真 |  |
|-----|--|